

## FIDArating Analysis

Concluse le analisi mensili sui dati di fine agosto 2020.

Risk on in questo agosto brillante per gli azionari che continuano il recupero post Covid-19.

Si evidenzia un buon momento per l'azionario giapponese e norvegese. Negli Usa invece sono le società ad elevata capitalizzazione nei settori a maggiore potenziale di crescita a mettere a segno i risultati più importanti.

Guardando invece ai settori, i beni di consumo ed industriali segnano ottime performance con un concreto balzo in avanti insieme alle energie alternative.

L'obbligazionario è nel complesso deludente. Il debito britannico cede sulla scia di una sterlina in discesa, come anche i bond USA.

Le categorie esposte all'oro continuano a dominare le classifiche da inizio anno e soprattutto alle aziende estrattive, insieme alle energie alternative. Telecomunicazioni e ICT rappresentano le ulteriori specializzazioni di successo.

Ottimi risultati da inizio anno anche per l'azionario cinese.



### Statistiche del sistema

- 45.310 gli strumenti totali oggetto delle analisi tra fondi e SICAV
- 20.210 sono autorizzati e distribuibili alla clientela retail
- la classificazione FIDArating si estende a 40.602 strumenti
- 12.927 strumenti hanno ricevuto il rating

## Category Ranking

### Top 10

Prime 10 categorie FIDA per performance a 1 mese

Indici di categoria	Performance				Vol.
	1m	YTD	1y	3y	3y
FIDA FFI Azionari Norvegia	<b>8,79%</b>	-14,06%	-2,65%	-10,64%	27,42%
FIDA FFI Azionari Settoriali Beni Cons Secondari	<b>7,43%</b>	6,43%	12,54%	36,31%	15,51%
FIDA FFI Azionari Settoriali Energie Alternative	<b>7,18%</b>	21,73%	35,88%	53,59%	18,30%
FIDA FFI Azionari Giappone Euro Hdg	<b>6,99%</b>	-6,48%	6,10%	-5,43%	15,63%
FIDA FFI Azionari Giappone Large e Mid Growth	<b>6,87%</b>	-10,42%	-0,22%	5,65%	15,13%
FIDA FFI Azionari Usa Large e Mid Cap Growth	<b>6,87%</b>	17,95%	24,71%	65,39%	16,66%
FIDA FFI Azionari Hong Kong	<b>6,62%</b>	6,53%	15,00%	6,18%	16,22%
FIDA FFI Azionari Settoriali Beni Cons Primari e Secondari	<b>6,37%</b>	8,78%	16,65%	29,71%	14,36%
FIDA FFI Azionari Settoriali Beni e Servizi Industriali	<b>6,25%</b>	-5,45%	3,74%	14,86%	18,34%
FIDA FFI Azionari Giappone Large e Mid Value	<b>6,22%</b>	-12,32%	-3,98%	-4,91%	14,28%

\*FFI: Fida Fund Index

Dati al 31/08/2020

### Bottom 10

Ultime 10 categorie FIDA per performance a 1 mese

Indici di categoria	Performance				Vol.
	1m	YTD	1y	3y	3y
FIDA FFI Azionari Turchia	<b>-9,46%</b>	-26,75%	-17,69%	-46,15%	33,30%
FIDA FFI Azionari Brasile	<b>-7,80%</b>	-30,74%	-20,04%	-19,60%	31,55%
FIDA FFI Azionari America Latina Large e Mid Cap	<b>-4,95%</b>	-31,84%	-23,11%	-25,19%	26,75%
FIDA FFI Azionari Taiwan	<b>-3,28%</b>	5,86%	18,22%	25,87%	16,35%
FIDA FFI Obbligazionari Sterlina Gov	<b>-2,85%</b>	0,87%	2,76%	12,59%	6,66%
FIDA FFI Obbligazionari America Latina	<b>-2,68%</b>	-18,13%	-15,03%	-19,08%	13,27%
FIDA FFI Azionari Malesia	<b>-2,48%</b>	-5,88%	-3,38%	0,59%	11,45%
FIDA FFI Obbligazionari Usa Gov (Med Lungo Term)	<b>-2,04%</b>	0,75%	-2,53%	7,27%	6,66%
FIDA FFI Obbligazionari Yen Giapponese	<b>-2,01%</b>	-5,07%	-11,47%	-2,91%	6,59%
FIDA FFI Obbligazionari Usa Gov	<b>-1,79%</b>	-0,18%	-3,30%	5,84%	6,16%

\*FFI: Fida Fund Index

Dati al 31/08/2020



## Fund Ranking

### Top 10

Primi 10 prodotti per performance a 1 mese

Prodotti	Performance				Vol.	FIDA Rating
	1m	YTD	1y	3y	3y	
Eiger Must A Cap EUR <i>Gamma Capital Markets LTD - MT7000013009</i>	<b>51,28%</b>	20,28%	22,25%	28,41%	31,01%	5
BNP Paribas Energy Transition Clas EUR <i>BNP Paribas AM Lux - LU0823414635</i>	<b>15,20%</b>	61,37%	79,68%	59,96%	33,70%	4
Invesco Global Consumer Trends AH Cap EUR <i>Invesco Management S.A. - LU1590492135</i>	<b>13,41%</b>	31,19%	38,09%	47,57%	25,14%	4
Man GLG Japan CoreAlpha Equity DH EUR <i>Man Asset Management (Ireland) - IE00B5648R31</i>	<b>11,88%</b>	-24,43%	-12,60%	-24,27%	20,29%	1
LUX IM Green Energy DXL Cap EUR <i>BG Fund Management Lux S.A. - LU2037070534</i>	<b>11,60%</b>	34,28%	---	---	---	---
New Capital US Growth Fund Ord. Cap EUR <i>KBA Consulting Management Ltd - IE00B3M4GP73</i>	<b>11,07%</b>	32,02%	41,61%	60,29%	19,56%	4
UBAM SNAM Japan Equity Value U Cap EUR Hdg <i>UBP Asset Mgmt (Europe) SA - LU0946663332</i>	<b>11,04%</b>	-19,59%	-3,53%	---	---	---
LO Funds World Brands P \$ <i>Lombard Odier Funds (Europe) - LU1809977843</i>	<b>11,04%</b>	22,63%	29,61%	80,71%	17,63%	5
E.I. Sturdza Strategic Nippon Growth A EUR <i>E.I. Sturdza Strategic Man.Ltd - IE00B991XL80</i>	<b>10,90%</b>	-13,88%	1,13%	-7,65%	19,57%	1
Vontobel Future Resources A EUR <i>Vontobel Asset Mgmt S.A. - LU0384406087</i>	<b>10,73%</b>	-4,26%	-4,64%	-7,68%	22,95%	1

Dati al 31/08/2020

### Top 10 - Equity

Primi 10 prodotti per performance a 1 mese

Prodotti	Performance				Vol.	FIDA Rating
	1m	YTD	1y	3y	3y	
BNP Paribas Energy Transition Clas EUR <i>BNP Paribas AM Lux - LU0823414635</i>	<b>15,20%</b>	61,37%	79,68%	59,96%	33,70%	4
Invesco Global Consumer Trends AH Cap EUR <i>Invesco Management S.A. - LU1590492135</i>	<b>13,41%</b>	31,19%	38,09%	47,57%	25,14%	4
Man GLG Japan CoreAlpha Equity DH EUR <i>Man Asset Management (Ireland) - IE00B5648R31</i>	<b>11,88%</b>	-24,43%	-12,60%	-24,27%	20,29%	1
LUX IM Green Energy DXL Cap EUR <i>BG Fund Management Lux S.A. - LU2037070534</i>	<b>11,60%</b>	34,28%	---	---	---	---
New Capital US Growth Fund Ord. Cap EUR <i>KBA Consulting Management Ltd - IE00B3M4GP73</i>	<b>11,07%</b>	32,02%	41,61%	60,29%	19,56%	4
UBAM SNAM Japan Equity Value U Cap EUR Hdg <i>UBP Asset Mgmt (Europe) SA - LU0946663332</i>	<b>11,04%</b>	-19,59%	-3,53%	---	---	---
LO Funds World Brands P \$ <i>Lombard Odier Funds (Europe) - LU1809977843</i>	<b>11,04%</b>	22,63%	29,61%	80,71%	17,63%	5
E.I. Sturdza Strategic Nippon Growth A EUR <i>E.I. Sturdza Strategic Man.Ltd - IE00B991XL80</i>	<b>10,90%</b>	-13,88%	1,13%	-0,0765	0,1957	1
Vontobel Future Resources A EUR <i>Vontobel Asset Mgmt S.A. - LU0384406087</i>	<b>10,73%</b>	-4,26%	-4,64%	-7,68%	22,95%	1
MSIF Global Opportunity AH EUR <i>MSIM Fund Management (Ireland) - LU0552385618</i>	<b>10,68%</b>	35,49%	45,66%	71,82%	18,66%	5

Dati al 31/08/2020



## Fund Ranking

### Top 10 - Bond

Primi 10 prodotti per performance a 1 mese

Prodotti	Performance				Vol.	FIDA Rating
	1m	YTD	1y	3y	3y	
Invesco Global Convertible AH Cap EUR <i>Invesco Management S.A. - LU1603800639</i>	<b>5,49%</b>	8,25%	12,25%	12,39%	11,92%	3
Algebris Financial Credit R CHF <i>Algebris (UK) Limited - IE00B8ZQ4Z18</i>	<b>3,74%</b>	5,78%	11,32%	20,81%	9,67%	5
Lazard Capital Fi R EUR <i>Lazard Freres Gestion SAS - FR0010952796</i>	<b>3,47%</b>	-4,46%	2,44%	-1,42%	14,65%	1
CS (Lux) Financial Bond Euro EB EUR <i>Credit Suisse Fund Management - LU1160527336</i>	<b>3,46%</b>	-2,36%	2,75%	---	---	---
NN (L) Frontier Markets Debt HC X EUR Hdg i <i>NN Inv. Partners Lux S.A. - LU1061675168</i>	<b>3,43%</b>	-3,19%	-0,45%	0,65%	17,47%	4
H2O Multibonds R Cap EUR <i>H2O AM LLP - FR0010923375</i>	<b>3,36%</b>	-32,75%	-27,47%	26,06%	29,98%	3
Nordea 1 Norwegian Short-Term Bond BC EUR <i>Nordea Invs. Funds S.A. - LU0841577678</i>	<b>3,03%</b>	-4,75%	-2,39%	-7,27%	9,47%	3
BGF Asian High Yield Bond E2 Cap EUR Hdg <i>BlackRock (Luxembourg) S.A. - LU1728556959</i>	<b>3,03%</b>	3,74%	5,71%	---	---	---
CompAM Active Liquid Strategy B EUR <i>MDO Management Company Sa - LU0178938311</i>	<b>2,62%</b>	-9,23%	-4,05%	-8,22%	12,32%	1
BlueBay Financial Capital Bond C-CHF (AIDiv) <i>BlueBay Funds Management Co SA - LU1832808999</i>	<b>2,59%</b>	1,57%	8,71%	---	---	---

Dati al 31/08/2020

### Top 10 - Absolute Return

Primi 10 prodotti per performance a 1 mese

Prodotti	Performance				Vol.	FIDA Rating
	1m	YTD	1y	3y	3y	
Eiger Must A Cap EUR <i>Gamma Capital Markets LTD - MT7000013009</i>	<b>51,28%</b>	20,28%	22,25%	28,41%	31,01%	5
Algebris Financial Equity R EUR <i>Algebris (UK) Limited - IE00BWY56V74</i>	<b>9,06%</b>	-24,57%	-10,79%	-32,20%	27,11%	1
Banor Sicav Greater China Equity R EUR <i>Casa4Funds SA - LU0634294572</i>	<b>8,64%</b>	34,36%	42,22%	63,62%	25,06%	5
H2O Multiequities RC \$ <i>H2O AM LLP - FR0011978204</i>	<b>8,41%</b>	-60,74%	-45,12%	-51,78%	45,15%	1
H2O Multistrategies R Cap EUR <i>H2O AM LLP - FR0010923383</i>	<b>8,36%</b>	-61,12%	-50,82%	-41,34%	47,47%	1
H2O Vivace R Cap EUR <i>H2O AM LLP - FR0011015478</i>	<b>8,13%</b>	-60,41%	-49,76%	-41,42%	47,32%	1
PAM L Mobilinvest B Cap EUR <i>Conventum Asset Mgmt - LU0159348910</i>	<b>8,11%</b>	11,85%	24,66%	38,75%	16,03%	5
ZEST Global Opportunities P EUR <i>Degroof Gestion Institut. Lux. - LU0280698043</i>	<b>7,72%</b>	27,89%	41,91%	9,57%	15,65%	4
Decalia Sicav Circular Economy A1 EUR Hdg <i>FundPartner Sol. (Europe) S.A - LU1787059465</i>	<b>7,65%</b>	10,72%	20,22%	---	---	---
Lemanik Sicav Global Equity Opp. Ret Cap EUR <i>Lemanik Asset Management S.A. - LU0334153201</i>	<b>7,64%</b>	7,78%	13,49%	64,99%	19,17%	5

Dati al 31/08/2020



## Category Ranking

### Top 10

Prime 10 categorie FIDA per performance YTD

Indici di categoria	Performance			Vol.
	YTD	1y	3y	3y
FIDA FFI Azionari Settoriali Metalli Prez e Minerali EUR Hdg	<b>40,21%</b>	41,54%	43,12%	30,88%
FIDA FFI Azionari Settoriali Metalli Prez e Minerali	<b>38,51%</b>	36,54%	62,54%	31,81%
FIDA FFI Azionari Settoriali Telecom	<b>24,00%</b>	30,41%	36,55%	11,61%
FIDA FFI Azionari Settoriali IT (Globale)	<b>23,34%</b>	36,17%	80,81%	18,24%
FIDA FFI Azionari Cina A Shares	<b>21,73%</b>	33,26%	66,38%	18,39%
FIDA FFI Azionari Settoriali Energie Alternative	<b>21,73%</b>	35,88%	53,59%	18,30%
FIDA FFI Azionari Usa Large e Mid Cap Growth	<b>17,95%</b>	24,71%	65,39%	16,66%
FIDA FFI Azionari Settoriali Robotica	<b>15,45%</b>	29,51%	69,72%	19,00%
FIDA FFI Azionari Grande Cina	<b>15,23%</b>	28,42%	32,09%	15,40%
FIDA FFI Azionari Settoriali Fintech EUR Hdg	<b>14,68%</b>	23,24%	---	23,94%

\*FFI: Fida Fund Index

Dati al 31/08/2020

### Bottom 10

Ultime 10 categorie FIDA per performance YTD

Indici di categoria	Performance			Vol.
	YTD	1y	3y	3y
FIDA FFI Azionari America Latina Large e Mid Cap	<b>-31,84%</b>	-23,11%	-25,19%	26,75%
FIDA FFI Azionari Brasile	<b>-30,74%</b>	-20,04%	-19,60%	31,55%
FIDA FFI Azionari Settoriali Finanza (Europa)	<b>-29,74%</b>	-17,87%	-39,12%	24,39%
FIDA FFI Azionari Settoriali Energia	<b>-29,65%</b>	-24,37%	-22,14%	27,46%
FIDA FFI Azionari Turchia	<b>-26,75%</b>	-17,69%	-46,15%	33,30%
FIDA FFI Azionari Europa (Mer Emergenti ex Russia)	<b>-26,07%</b>	-22,12%	-36,99%	18,55%
FIDA FFI Azionari Regno Unito Large e Mid Value	<b>-25,12%</b>	-13,87%	-11,49%	17,37%
FIDA FFI Azionari Austria	<b>-24,99%</b>	-17,62%	-23,65%	22,27%
FIDA FFI Azionari Indonesia	<b>-24,79%</b>	-25,54%	-27,02%	23,39%
FIDA FFI Azionari Europa (Mer Emergenti)	<b>-22,84%</b>	-12,73%	-11,37%	20,83%

\*FFI: Fida Fund Index

Dati al 31/08/2020



## Fund Ranking

### Top 10

Primi 10 prodotti per performance YTD

Prodotti	Performance			Vol.	FIDA Rating
	YTD	1y	3y	3y	
MSIF US Growth ZHX Dis EUR <i>MSIM Fund Management (Ireland) - LU1800206598</i>	<b>78,97%</b>	74,95%	---	---	---
MSIF US Insight A EUR <i>MSIM Fund Management (Ireland) - LU1121084831</i>	<b>72,52%</b>	64,74%	107,49%	22,91%	5
BNP Paribas Energy Transition Clas Dis EUR <i>BNP Paribas AM Lux - LU0823414718</i>	<b>61,37%</b>	79,68%	59,97%	33,70%	5
MSIF Global Advantage AH EUR <i>MSIM Fund Management (Ireland) - LU0868754382</i>	<b>55,62%</b>	60,01%	---	---	---
MSIF US Advantage AH EUR <i>MSIM Fund Management (Ireland) - LU0266117927</i>	<b>53,00%</b>	51,30%	99,21%	20,25%	5
Allianz Global Artificial Intellig. AT Cap EUR H2 <i>Allianz Global Inv. GmbH (Lux) - LU1548497772</i>	<b>51,81%</b>	60,53%	82,82%	24,52%	5
LO Funds World Gold Expert. P EUR <i>Lombard Odier Funds (Europe) - LU0172581844</i>	<b>51,00%</b>	45,75%	49,80%	36,00%	4
Fin. Ech. Artificial Intelligence K EUR <i>Financiere de l'Echiquier - LU1819479939</i>	<b>49,53%</b>	53,10%	---	---	---
BGF Next Generation Technology D2 Cap EUR <i>BlackRock (Luxembourg) S.A. - LU1917164854</i>	<b>49,52%</b>	56,52%	---	---	---
BGF World Gold E2 EUR Hdg <i>BlackRock (Luxembourg) S.A. - LU0326423224</i>	<b>44,63%</b>	39,63%	40,49%	33,10%	3

Dati al 31/08/2020

### Top 10 - Equity

Primi 10 prodotti per performance YTD

Prodotti	Performance			Vol.	FIDA Rating
	YTD	1y	3y	3y	
MSIF US Growth ZHX Dis EUR <i>MSIM Fund Management (Ireland) - LU1800206598</i>	<b>78,97%</b>	74,95%	---	---	---
MSIF US Insight A EUR <i>MSIM Fund Management (Ireland) - LU1121084831</i>	<b>72,52%</b>	64,74%	107,49%	22,91%	5
BNP Paribas Energy Transition Clas Dis EUR <i>BNP Paribas AM Lux - LU0823414718</i>	<b>61,37%</b>	79,68%	59,97%	33,70%	5
MSIF Global Advantage AH EUR <i>MSIM Fund Management (Ireland) - LU0868754382</i>	<b>55,62%</b>	60,01%	---	---	---
MSIF US Advantage AH EUR <i>MSIM Fund Management (Ireland) - LU0266117927</i>	<b>53,00%</b>	51,30%	99,21%	20,25%	5
Allianz Global Artificial Intellig. AT Cap EUR H2 <i>Allianz Global Inv. GmbH (Lux) - LU1548497772</i>	<b>51,81%</b>	60,53%	82,82%	24,52%	5
LO Funds World Gold Expert. P EUR <i>Lombard Odier Funds (Europe) - LU0172581844</i>	<b>51,00%</b>	45,75%	49,80%	36,00%	4
Fin. Ech. Artificial Intelligence K EUR <i>Financiere de l'Echiquier - LU1819479939</i>	<b>49,53%</b>	53,10%	---	---	---
BGF Next Generation Technology D2 Cap EUR <i>BlackRock (Luxembourg) S.A. - LU1917164854</i>	<b>49,52%</b>	56,52%	---	---	---
BGF World Gold E2 EUR Hdg <i>BlackRock (Luxembourg) S.A. - LU0326423224</i>	<b>44,63%</b>	39,63%	40,49%	33,10%	3

Dati al 31/08/2020



## Fund Ranking

### Top 10 - Bond

Primi 10 prodotti per performance YTD

Prodotti	Performance			Vol.	FIDA Rating
	YTD	1y	3y	3y	
Nordea 1 Long Duration US Bond BP EUR <i>Nordea Invs. Funds S.A. - LU2017792354</i>	<b>11,73%</b>	2,19%	---	---	---
Invesco Global Convertible AH Cap EUR <i>Invesco Management S.A. - LU1603800639</i>	<b>8,25%</b>	12,25%	12,39%	11,92%	3
Lazard EM Total Return Debt BP <i>Lazard Fund Managers (Ireland) - IE00BF33KZ59</i>	<b>8,16%</b>	6,89%	---	---	---
T.Rowe Global Aggregate Bond QH Cap EUR <i>T.Rowe Price (Luxembourg) Mgmt - LU1127969753</i>	<b>7,37%</b>	4,07%	9,31%	3,12%	5
TLux Global Corporate Bond ZEH EUR <i>Threadneedle Management Lux SA - LU1504938975</i>	<b>7,15%</b>	6,04%	12,07%	5,78%	5
EF Bond USD LTE RH EUR <i>Eurizon Capital S.A. - LU0114031668</i>	<b>7,14%</b>	4,00%	5,30%	4,35%	4
GS Global Fixed Income Ptf (Hedged) P EUR <i>Goldman Sachs A.M.F.S. Ltd - LU0429683237</i>	<b>6,96%</b>	5,38%	12,22%	3,53%	5
DWS Invest USD Corporate Bonds LCH Cap EUR <i>DWS Investment S.A. - LU1333038476</i>	<b>6,91%</b>	5,94%	9,19%	5,72%	5
BlueBay Gl. Inv. Gr. Corp. Bond Q-CHF (QIDiv) CHF <i>BlueBay Funds Management Co SA - LU1247883660</i>	<b>6,87%</b>	7,22%	17,48%	8,65%	5
GAM Multibond Global Inflation Linked Bond B CHF <i>GAM Lux SA - LU1298638112</i>	<b>6,87%</b>	2,85%	10,88%	6,99%	3

Dati al 31/08/2020

### Top 10 - Absolute Return

Primi 10 prodotti per performance YTD

Prodotti	Performance			Vol.	FIDA Rating
	YTD	1y	3y	3y	
CompAM SB Convex Q EUR <i>MDO Management Company Sa - LU1468873846</i>	<b>35,57%</b>	32,87%	57,89%	22,98%	5
Banor Sicav Greater China Equity R EUR <i>Casa4Funds SA - LU0634294572</i>	<b>34,36%</b>	42,22%	63,62%	25,06%	5
ZEST Global Opportunities P EUR <i>Degroof Gestion Institut. Lux. - LU0280698043</i>	<b>27,89%</b>	41,91%	9,57%	15,65%	4
Schroder GAIA Contour Tech Equity C Cap CHF Hdg <i>Schroder Inv. Mgmt Europe SA - LU1725202359</i>	<b>27,80%</b>	26,35%	---	12,99%	---
CPR Invest Global Disruptive Opport. A Cap EUR H1 <i>CPR Asset Mgmt - LU1903290036</i>	<b>23,93%</b>	32,43%	---	---	---
Pharus Next Revolution Q EUR <i>Pharus Management Lux S.A. - LU1136401970</i>	<b>22,75%</b>	28,49%	38,35%	14,67%	5
Atomo Mixed EUR <i>Casa4Funds SA - LU0111757083</i>	<b>20,85%</b>	24,13%	21,86%	12,49%	5
Eiger Must A Cap EUR <i>Gamma Capital Markets LTD - MT7000013009</i>	<b>20,28%</b>	22,25%	28,41%	31,01%	5
Timeo Neutral Sicav CFO Europa 38 R Cap EUR <i>Pharus Management Lux S.A. - LU1256231587</i>	<b>17,87%</b>	16,85%	11,01%	7,14%	4
Candriam Eq. L Oncology Impact REURH Cap EUR <i>Candriam Luxembourg - LU1864483083</i>	<b>17,32%</b>	25,33%	---	---	---

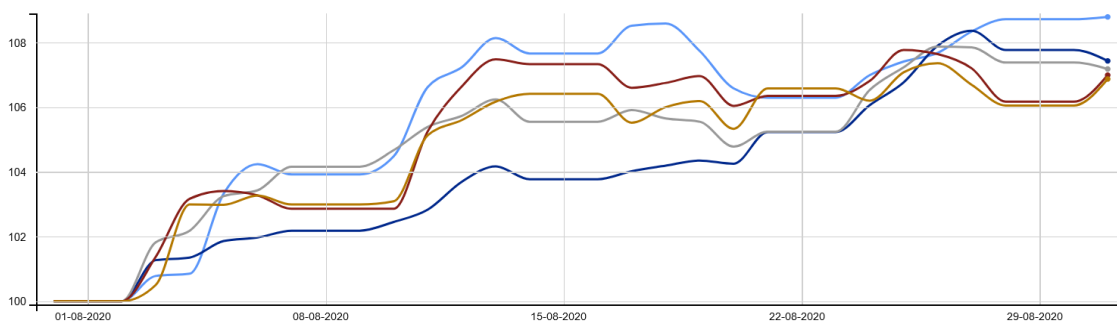
Dati al 31/08/2020



# I migliori del mese

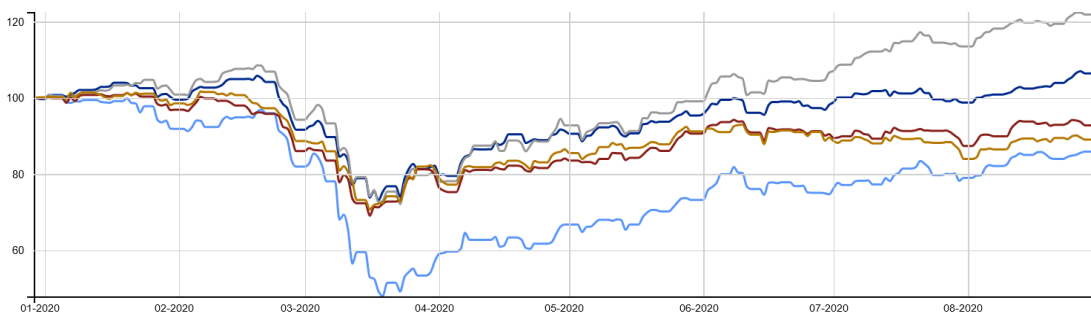
## Andamento 1 mese

Data: 31-08-2020 **FIDA FFI Az Norvegia**: 108.79 **FIDA FFI Az Sett Beni Cons Secondari (inc Lusso)**: 107.43 **FIDA FFI Az Sett Energie Alternative**: 107.18 **FIDA FFI Az Giappone Euro Hdg**: 106.99 **FIDA FFI Az Giappone Large e Mid Growth**: 106.87



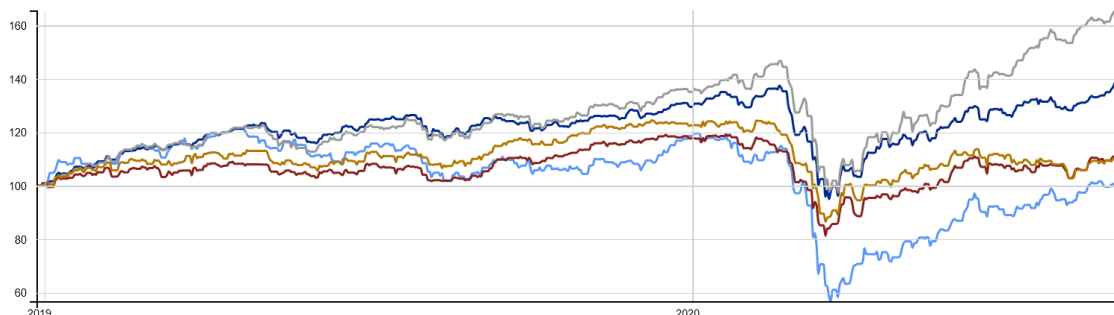
## Andamento YTD

Data: 31-08-2020 **FIDA FFI Az Norvegia**: 85.94 **FIDA FFI Az Sett Beni Cons Secondari (inc Lusso)**: 106.07 **FIDA FFI Az Sett Energie Alternative**: 121.63 **FIDA FFI Az Giappone Euro Hdg**: 93.49 **FIDA FFI Az Giappone Large e Mid Growth**: 89.72



## Andamento 1 anno

Data: 30-08-2020 **FIDA FFI Az Norvegia**: 101.9 **FIDA FFI Az Sett Beni Cons Secondari (inc Lusso)**: 138.28 **FIDA FFI Az Sett Energie Alternative**: 164.76 **FIDA FFI Az Giappone Euro Hdg**: 109.29 **FIDA FFI Az Giappone Large e Mid Growth**: 109.01

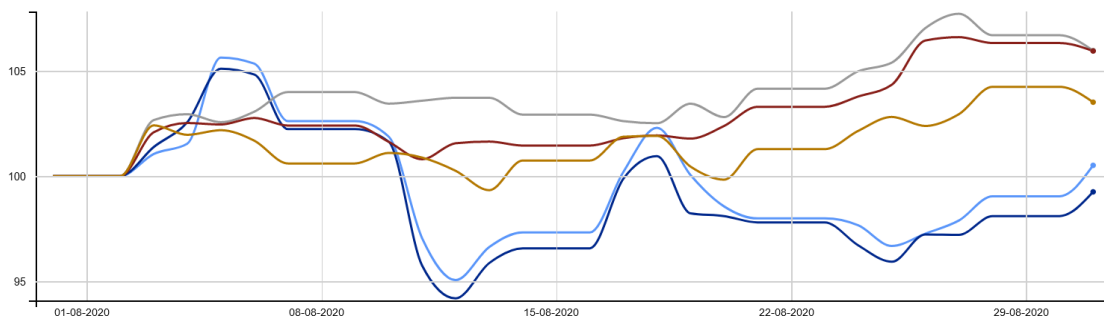




# I migliori dell'anno

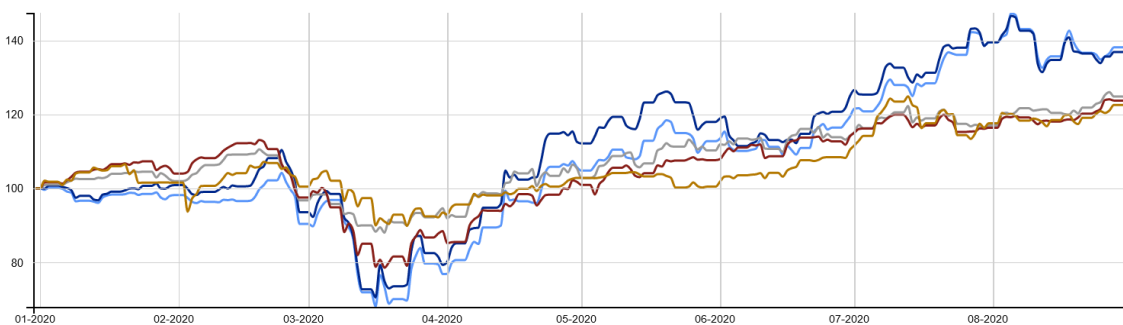
## Andamento 1 mese

Data: 31-08-2020 **FIDA FFI Az Sett Metalli Prez e Minerali EUR Hdg:** 100.51 **FIDA FFI Az Sett Metalli Prez e Minerali:** 99.25 **FIDA FFI Az Sett Telecom:** 105.96 **FIDA FFI Az Sett IT (Globale):** 105.94 **FIDA FFI Az Cina A Shares:** 103.51



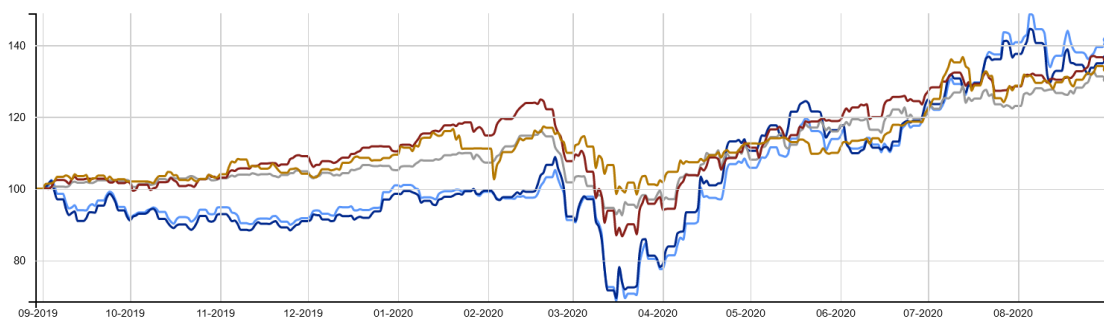
## Andamento YTD

Data: 31-08-2020 **FIDA FFI Az Sett Metalli Prez e Minerali EUR Hdg:** 140.21 **FIDA FFI Az Sett Metalli Prez e Minerali:** 138.51 **FIDA FFI Az Sett Telecom:** 124 **FIDA FFI Az Sett IT (Globale):** 123.34 **FIDA FFI Az Cina A Shares:** 121.73



## Andamento 1 anno

Data: 31-08-2020 **FIDA FFI Az Sett Metalli Prez e Minerali EUR Hdg:** 141.54 **FIDA FFI Az Sett Metalli Prez e Minerali:** 136.54 **FIDA FFI Az Sett Telecom:** 130.41 **FIDA FFI Az Sett IT (Globale):** 136.17 **FIDA FFI Az Cina A Shares:** 133.26



Il sistema FIDArating è un processo di analisi di strumenti finanziari che consiste nella classificazione rispetto ad aspetti qualitativi e quantitativi, costruzione di categorie omogenee e assegnazione di score e rating mediante algoritmi proprietari.

Nell'ambito del risparmio gestito l'oggetto dell'analisi è la composizione del portafoglio nella sua continuità temporale, riassumibile nella politica di investimento. Le strategie di investimento possono essere desunte con diverse metodologie complementari, che si basano sia sulle dichiarazioni di intenti che su quello che viene effettivamente realizzato nelle gestioni.

### **Analisi dei prospetti**

#### ***Politica di investimento dichiarata***

Il primo passo consiste nell'individuazione, attraverso la documentazione legale, dell'obiettivo e della politica d'investimento, che definiscono il perimetro di massima all'interno del quale opererà il gestore.

#### ***Verifica del benchmark di investimento***

Spesso il benchmark dichiarato permette di comprendere con un buon grado di approssimazione le possibili scelte d'investimento. In altri casi il benchmark può non avere alcun collegamento con il portafoglio del fondo, rappresentando una mera soglia da superare.

### **Analisi del portafoglio**

#### ***Composizione di portafoglio***

La composizione di portafoglio dei fondi, pubblicata con diversi gradi di frequenza e grado di dettaglio, può fornire importanti indicazioni sulle caratteristiche d'investimento.

#### ***Stile di investimento***

È utile verificare quanto, nel tempo, le strategie siano state coerenti con la politica di investimento dichiarata: attraverso metodologie quantitative si determina quanto l'andamento del valore delle quote storiche possa essere ricondotto a quello di determinati indici di mercato.

### **Le analisi mensili**

**Category Ranking:** le classifiche si basano sugli indici FIDA Fund Index, calcolati mediante la capitalizzazione composta giornaliera dei rendimenti dei prodotti appartenenti alla medesima categoria.

**Fund Ranking:** sono inclusi tutti i prodotti autorizzati alla vendita in Italia e distribuibili alla clientela retail. Nelle classifiche per tipologia sono compresi esclusivamente quelli cui è attribuita una categoria.

Le classifiche sono disponibili su base mensile e, altresì, dall'inizio dell'anno (YTD - Year To Date)

