

## FIDArating Analysis

Concluse le analisi mensili sui dati di fine settembre 2020.

Le classifiche mostrano uno scenario contrastato, con diverse categorie sul Giappone, sia di natura azionaria che obbligazionaria, in testa alle classifiche con risultati non trascurabili, ma allo stesso tempo sono numerose le categorie in rosso, con variazioni anche pesanti.

Tra gli obbligazionari sono le lunghe scadenze a generare i migliori ritorni, mentre tra i ritorno assoluto vi è una certa incidenza di fondi long-short.



### Statistiche del sistema

- 45.310 gli strumenti totali oggetto delle analisi tra fondi e SICAV
- 20.201 sono autorizzati e distribuibili alla clientela retail
- la classificazione FIDArating si estende a 40.602 strumenti
- 12.927 strumenti hanno ricevuto il rating

## Category Ranking

### Top 10

Prime 10 categorie FIDA per performance a 1 mese

Indici di categoria	Performance				Vol.
	1m	YTD	1y	3y	3y
FIDA FFI Az Giappone Mid e Small	<b>7,15%</b>	-2,45%	2,80%	-3,03%	16,65%
FIDA FFI Az Corea	<b>6,94%</b>	1,60%	12,15%	4,92%	18,67%
FIDA FFI Az Giappone Large e Mid	<b>4,49%</b>	-0,56%	2,67%	4,12%	13,49%
FIDA FFI Az Giappone Usd Hdg	<b>4,44%</b>	-6,00%	-0,97%	4,71%	16,41%
FIDA FFI Az Giappone Large e Mid Growth	<b>3,63%</b>	-7,16%	-2,56%	6,26%	15,25%
FIDA FFI Az Giappone Large e Mid Value	<b>3,48%</b>	-9,27%	-5,51%	-4,23%	14,41%
FIDA FFI Obbl Yen Giapponese	<b>2,55%</b>	-2,65%	-7,16%	1,15%	6,75%
FIDA FFI Az Africa e Medio Oriente	<b>2,54%</b>	-12,52%	-12,47%	5,91%	14,73%
FIDA FFI Az Sett Biotecnologia	<b>2,47%</b>	11,62%	31,34%	23,51%	21,77%
FIDA FFI Obbl Renminbi Cinese	<b>2,29%</b>	-0,58%	-0,17%	4,27%	5,91%

\*FFI: Fida Fund Index

Dati al 30/09/2020

### Bottom 10

Ultime 10 categorie FIDA per performance a 1 mese

Indici di categoria	Performance				Vol.
	1m	YTD	1y	3y	3y
FIDA FFI Az Sett Energia	<b>-11,83%</b>	-37,97%	-36,40%	-37,66%	28,06%
FIDA FFI Az Sett Finanza (Europa)	<b>-9,68%</b>	-36,54%	-31,20%	-47,48%	24,85%
FIDA FFI Az Sett Metalli Prez e Minerali EUR Hdg	<b>-6,48%</b>	31,12%	42,38%	40,66%	31,13%
FIDA FFI Az Europa (Mer Em ex Russia)	<b>-6,33%</b>	-30,75%	-28,25%	-38,70%	18,59%
FIDA FFI Az Europa (Mer Em)	<b>-5,59%</b>	-27,15%	-20,89%	-16,58%	20,92%
FIDA FFI Az Europa Orientale	<b>-5,55%</b>	-25,65%	-18,91%	-13,77%	20,61%
FIDA FFI Az Brasile	<b>-5,53%</b>	-34,57%	-26,65%	-27,20%	31,58%
FIDA FFI Az Thailandia	<b>-5,38%</b>	-26,92%	-30,00%	-19,57%	19,84%
FIDA FFI Obbl Corona Norvegese	<b>-5,37%</b>	-8,39%	-8,31%	-10,64%	9,06%
FIDA FFI Az Indonesia	<b>-5,17%</b>	-28,68%	-28,11%	-31,22%	23,51%

\*FFI: Fida Fund Index

Dati al 30/09/2020



## Fund Ranking

### Top 10

Primi 10 prodotti per performance a 1 mese

Prodotti	Performance				Vol. 3y	FIDA Rating
	1m	YTD	1y	3y		
PineBridge Japan Small Cap Equity A3 Cap JPY <i>PineBridge Investments Ireland - IE0030417830</i>	<b>10,26%</b>	-6,00%	3,82%	2,03%	22,60%	2
Fidelity Japan Aggressive Y Cap JPY <i>FIL Inv. Mgmt (Lux) SA - LU1060955660</i>	<b>9,11%</b>	6,53%	15,21%	33,88%	19,67%	5
UBAM Angel Japan Small Cap Equity R Cap JPY <i>UBP Asset Mgmt (Europe) SA - LU0306285783</i>	<b>8,95%</b>	12,34%	21,44%	26,56%	22,87%	5
Invesco Nippon Small/Mid Cap Eq. A JPY <i>Invesco Management S.A. - LU0028119526</i>	<b>8,77%</b>	1,08%	9,55%	12,97%	21,81%	3
JPM Japan Equity A Acc \$ <i>JPMorgan AM Europe S.a.r.l. - LU0210527361</i>	<b>8,58%</b>	17,24%	22,72%	54,72%	17,69%	5
BNP Paribas Japan Small Cap Clas Cap EUR <i>BNP Paribas AM Lux - LU0251807987</i>	<b>8,54%</b>	2,66%	10,69%	6,78%	17,32%	3
Fidelity Japan Smaller Comp. Y JPY <i>FIL Inv. Mgmt (Lux) SA - LU0370789306</i>	<b>8,42%</b>	6,54%	12,10%	17,53%	16,44%	4
Aberd.Stand.I Japan. Smaller Comp. A Cap JPY <i>Aberdeen Standard Inv. Lux SA - LU0278936439</i>	<b>8,33%</b>	-0,47%	4,80%	24,71%	16,51%	5
Amundi F. Japan Equity Engagement E2 EUR <i>Amundi Luxembourg S.A. - LU1923162512</i>	<b>8,11%</b>	9,39%	17,91%	---	---	---
T.Rowe Japanese Equity Q10 Dis EUR <i>T.Rowe Price (Luxembourg) Mgmt - LU1936772158</i>	<b>8,09%</b>	12,32%	18,96%	---	---	---

Dati al 30/09/2020

### Top 10 - Equity

Primi 10 prodotti per performance a 1 mese

Prodotti	Performance				Vol. 3y	FIDA Rating
	1m	YTD	1y	3y		
PineBridge Japan Small Cap Equity A3 Cap JPY <i>PineBridge Investments Ireland - IE0030417830</i>	<b>10,26%</b>	-6,00%	3,82%	2,03%	22,60%	2
Fidelity Japan Aggressive Y Cap JPY <i>FIL Inv. Mgmt (Lux) SA - LU1060955660</i>	<b>9,11%</b>	6,53%	15,21%	33,88%	19,67%	5
UBAM Angel Japan Small Cap Equity R Cap JPY <i>UBP Asset Mgmt (Europe) SA - LU0306285783</i>	<b>8,95%</b>	12,34%	21,44%	26,56%	22,87%	5
Invesco Nippon Small/Mid Cap Eq. A JPY <i>Invesco Management S.A. - LU0028119526</i>	<b>8,77%</b>	1,08%	9,55%	12,97%	21,81%	3
JPM Japan Equity A Acc \$ <i>JPMorgan AM Europe S.a.r.l. - LU0210527361</i>	<b>8,58%</b>	17,24%	22,72%	54,72%	17,69%	5
BNP Paribas Japan Small Cap Clas Cap EUR <i>BNP Paribas AM Lux - LU0251807987</i>	<b>8,54%</b>	2,66%	10,69%	6,78%	17,32%	3
Fidelity Japan Smaller Comp. Y JPY <i>FIL Inv. Mgmt (Lux) SA - LU0370789306</i>	<b>8,42%</b>	6,54%	12,10%	17,53%	16,44%	4
Aberd.Stand.I Japan. Smaller Comp. A Cap JPY <i>Aberdeen Standard Inv. Lux SA - LU0278936439</i>	<b>8,33%</b>	-0,47%	4,80%	24,71%	16,51%	5
Amundi F. Japan Equity Engagement E2 EUR <i>Amundi Luxembourg S.A. - LU1923162512</i>	<b>8,11%</b>	9,39%	17,91%	---	---	---
T.Rowe Japanese Equity Q10 Dis EUR <i>T.Rowe Price (Luxembourg) Mgmt - LU1936772158</i>	<b>8,09%</b>	12,32%	18,96%	---	---	---

Dati al 30/09/2020



## Fund Ranking

### Top 10 - Bond

Primi 10 prodotti per performance a 1 mese

Prodotti	Performance				Vol. 3y	FIDA Rating
	1m	YTD	1y	3y		
Nordea 1 Long Duration US Bond BP \$ <i>Nordea Invs. Funds S.A. - LU2017791620</i>	<b>3,81%</b>	15,95%	8,11%	---	---	---
AB FCP I Mortgage Income Ptf. CX \$ <i>Alliance Bernstein (Lux) S.A. - LU0050693943</i>	<b>3,20%</b>	-11,66%	-13,76%	0,40%	14,64%	2
Amundi S.F. Euro Curve 10 + Year E DisQT EUR <i>Amundi Luxembourg S.A. - LU0857391741</i>	<b>3,13%</b>	9,20%	2,58%	28,21%	8,15%	5
Interfund Euro Bond Long Term <i>Fideuram A.M. (Ireland) dac - LU0074297978</i>	<b>3,03%</b>	8,81%	2,12%	26,15%	8,10%	4
Fonditalia Euro Bond Long Term T <i>Fideuram A.M. (Ireland) dac - LU0388706706</i>	<b>3,01%</b>	8,49%	1,81%	25,70%	8,08%	3
FF Euro Bond Long Risk EUR <i>Fideuram A.M. (Ireland) dac - LU0096627236</i>	<b>2,99%</b>	8,30%	1,48%	24,14%	8,08%	3
HSBC GIF RMB Fixed Income ARMB \$ <i>HSBC Investmt Funds (Lux) S.A - LU0692311524</i>	<b>2,94%</b>	1,13%	1,20%	12,21%	6,67%	4
SISF Global Infl. Linked Bond USD Hdg C Cap. \$ <i>Schroder Inv. Mgmt Europe SA - LU0188096720</i>	<b>2,91%</b>	3,77%	-1,51%	19,86%	8,25%	5
JPM Global Government Bond A Acc \$ Hdg <i>JPMorgan AM Europe S.a.r.l. - LU0406674159</i>	<b>2,87%</b>	1,86%	-2,51%	19,10%	7,16%	5
PIMCO Global Bond Ex-US E Dis \$ <i>PIMCO Global Advisors Ltd - IE00B2R34X65</i>	<b>2,84%</b>	-1,36%	-5,10%	12,93%	7,20%	3

Dati al 30/09/2020

### Top 10 - Absolute Return

Primi 10 prodotti per performance a 1 mese

Prodotti	Performance				Vol. 3y	FIDA Rating
	1m	YTD	1y	3y		
AZ F.1 Equity Japan A-AZ FUND Dis EUR <i>Azimuth Investments S.A. - LU1303498973</i>	<b>5,91%</b>	-0,62%	2,81%	9,23%	14,43%	4
Candriam Eq. L Oncology Impact R \$ <i>Candriam Luxembourg - LU1864482788</i>	<b>5,56%</b>	18,15%	36,48%	---	---	---
IAM Incline Global Long/Short Equity UCITS E \$ <i>IAM Investments ICAV - IE00BYSZ763</i>	<b>5,03%</b>	22,72%	23,33%	34,52%	14,32%	5
Alken Absolute Return Europe US2 Cap \$ <i>AFFM S.A. - LU0866837924</i>	<b>4,96%</b>	-10,09%	-13,37%	-5,62%	11,39%	3
RAM (Lux) SF L/S European Equities D \$ <i>RAM Active Investments s.a. - LU0705071610</i>	<b>4,78%</b>	-5,00%	-7,28%	-1,66%	8,34%	3
CS (Lux) Small&Mid Cap Alpha L/S BH Acc \$ <i>Credit Suisse Fund Management - LU0526495444</i>	<b>4,73%</b>	8,71%	5,93%	23,39%	10,84%	5
CS (Lux) Multi-Advisor Equity Alpha B \$ <i>Credit Suisse Fund Management - LU1335031537</i>	<b>3,93%</b>	12,26%	11,34%	16,79%	9,05%	5
RAM (Lux) SF L/S EM Equities B \$ <i>RAM Active Investments s.a. - LU0705072188</i>	<b>3,72%</b>	-11,51%	-14,91%	-11,64%	7,11%	2
RAM (Lux) SF L/S EM Equities X \$ <i>RAM Active Investments s.a. - LU1960245147</i>	<b>3,71%</b>	-11,50%	-14,86%	---	---	---
Hector Sicav Absolute Return B Cap EUR <i>Degroof Gestion Institut. Lux. - LU0445640682</i>	<b>3,64%</b>	-9,23%	-3,58%	10,62%	12,11%	4

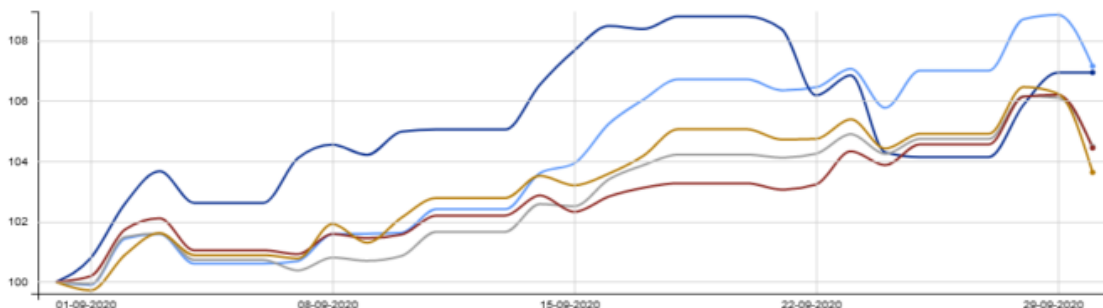
Dati al 30/09/2020



## I migliori del mese

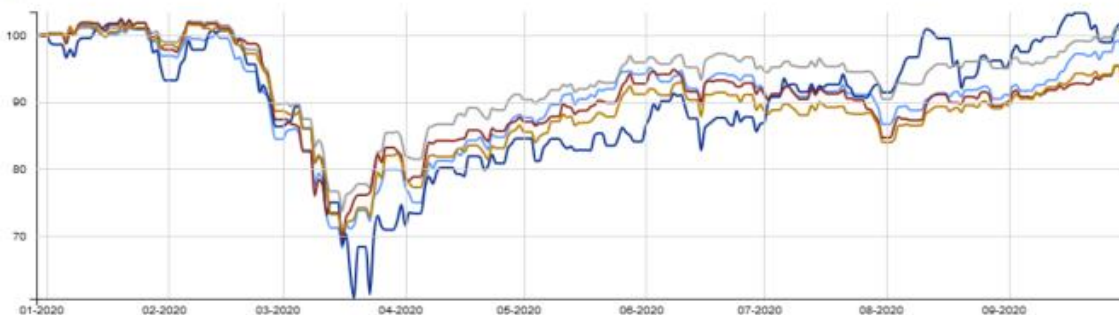
### Andamento a un mese

Data: 30-09-2020 FIDA FFI Az Giappone Mid e Small: 107.15 FIDA FFI Az Corea: 106.94 FIDA FFI Az Giappone Large e Mid: 104.49 FIDA FFI Az Giappone Usd Hdg: 104.44 FIDA FFI Az Giappone Large e Mid Growth: 103.63



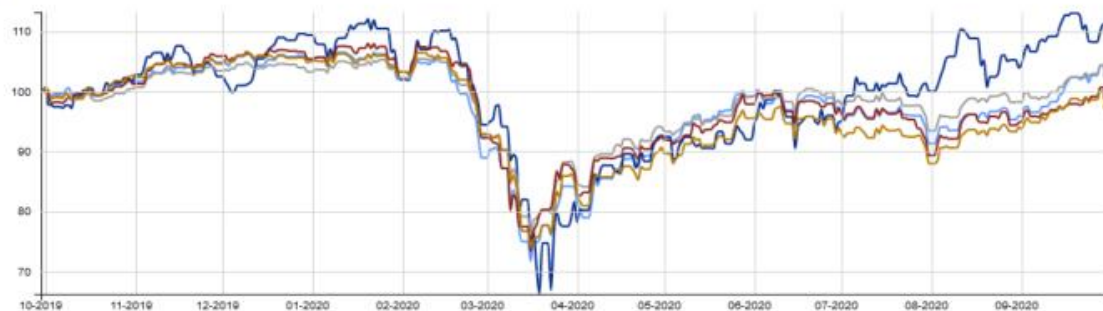
### Andamento YTD

Data: 30-09-2020 FIDA FFI Az Giappone Mid e Small: 97.6 FIDA FFI Az Corea: 101.6 FIDA FFI Az Giappone Large e Mid: 99.39 FIDA FFI Az Giappone Usd Hdg: 93.83 FIDA FFI Az Giappone Large e Mid Growth: 92.98



### Andamento a un anno

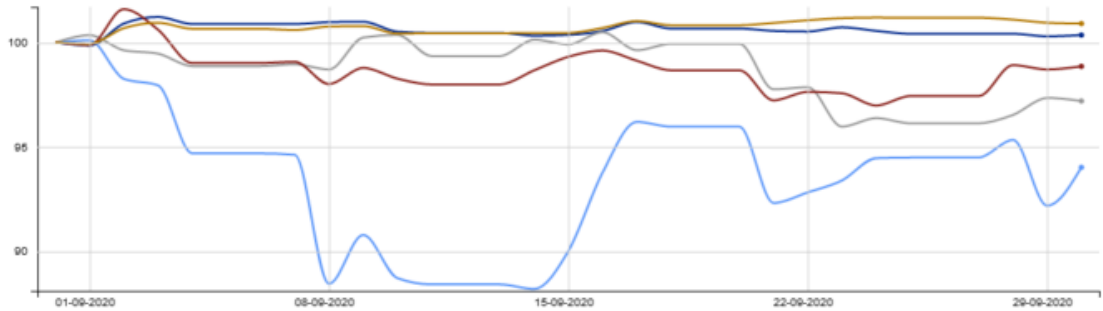
Data: 30-09-2020 FIDA FFI Az Giappone Mid e Small: 102.8 FIDA FFI Az Corea: 111.12 FIDA FFI Az Giappone Large e Mid: 102.67 FIDA FFI Az Giappone Usd Hdg: 99.03 FIDA FFI Az Giappone Large e Mid Growth: 97.44



## I mercati

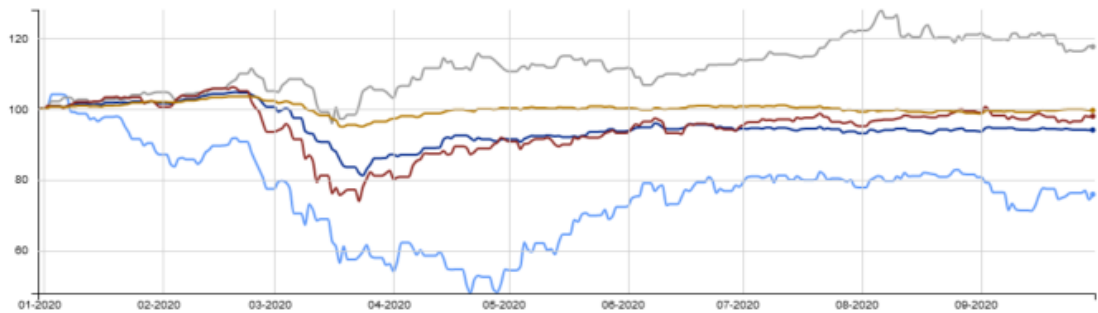
### Andamento a un mese

Data: 30-09-2020 FIDA FEI Commodities Petrolio: 94.02 FIDA FFI Obbl GI (Mer Sv) Corp HY: 100.36 FIDA FEI Commodities Oro: 97.2 FIDA FFI Az GI (Mer Em e Sv) Large e Mid: 98.86 FIDA FFI Obbl GI Corp e Gov IG: 100.91



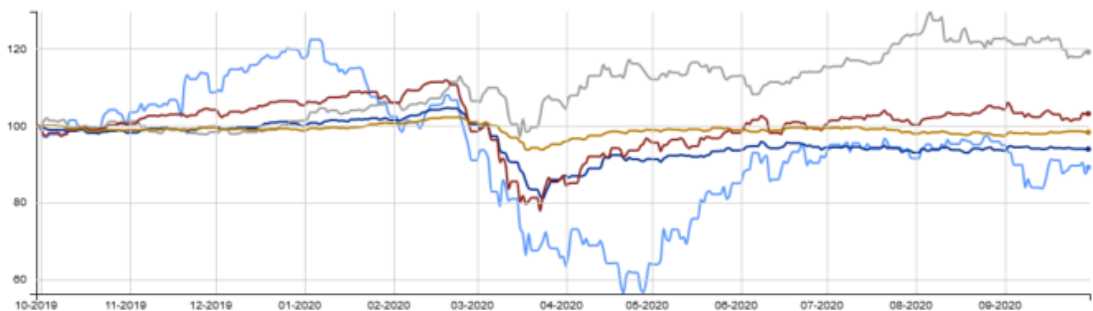
### Andamento YTD

Data: 30-09-2020 FIDA FEI Commodities Petrolio: 75.81 FIDA FFI Obbl GI (Mer Sv) Corp HY: 94.02 FIDA FEI Commodities Oro: 117.57 FIDA FFI Az GI (Mer Em e Sv) Large e Mid: 97.9 FIDA FFI Obbl GI Corp e Gov IG: 99.58



### Andamento a un anno

Data: 30-09-2020 FIDA FEI Commodities Petrolio: 89.1 FIDA FFI Obbl GI (Mer Sv) Corp HY: 93.83 FIDA FEI Commodities Oro: 119 FIDA FFI Az GI (Mer Em e Sv) Large e Mid: 103.04 FIDA FFI Obbl GI Corp e Gov IG: 98.19



Il sistema FIDArating è un processo di analisi di strumenti finanziari che consiste nella classificazione rispetto ad aspetti qualitativi e quantitativi, costruzione di categorie omogenee e assegnazione di score e rating mediante algoritmi proprietari.

Nell'ambito del risparmio gestito l'oggetto dell'analisi è la composizione del portafoglio nella sua continuità temporale, riassumibile nella politica di investimento. Le strategie di investimento possono essere desunte con diverse metodologie complementari, che si basano sia sulle dichiarazioni di intenti che su quello che viene effettivamente realizzato nelle gestioni.

### **Analisi dei prospetti**

#### ***Politica di investimento dichiarata***

Il primo passo consiste nell'individuazione, attraverso la documentazione legale, dell'obiettivo e della politica d'investimento, che definiscono il perimetro di massima all'interno del quale opererà il gestore.

#### ***Verifica del benchmark di investimento***

Spesso il benchmark dichiarato permette di comprendere con un buon grado di approssimazione le possibili scelte d'investimento. In altri casi il benchmark può non avere alcun collegamento con il portafoglio del fondo, rappresentando una mera soglia da superare.

### **Analisi del portafoglio**

#### ***Composizione di portafoglio***

La composizione di portafoglio dei fondi, pubblicata con diversi gradi di frequenza e grado di dettaglio, può fornire importanti indicazioni sulle caratteristiche d'investimento.

#### ***Stile di investimento***

È utile verificare quanto, nel tempo, le strategie siano state coerenti con la politica di investimento dichiarata: attraverso metodologie quantitative si determina quanto l'andamento del valore delle quote storiche possa essere ricondotto a quello di determinati indici di mercato.

### **Le analisi mensili**

**Category Ranking:** le classifiche si basano sugli indici FIDA Fund Index, calcolati mediante la capitalizzazione composta giornaliera dei rendimenti dei prodotti appartenenti alla medesima categoria.

**Fund Ranking:** sono inclusi tutti i prodotti autorizzati alla vendita in Italia e distribuibili alla clientela retail. Nelle classifiche per tipologia sono compresi esclusivamente quelli cui è attribuita una categoria.

Le classifiche sono disponibili su base mensile e, altresì, dall'inizio dell'anno (YTD - Year To Date)

