

## FIDArating Analysis

Conclude le analisi sui dati di fine maggio 2021.

Dalle analisi mensili emerge la persistenza dell'allungo dei metalli preziosi, che tornano positivi da inizio anno, grazie al rally di argento e soprattutto oro. Le altre politiche di successo nel mese sono incentrate su aree geografiche, ed in particolare le economie emergenti dell'Europa dell'Est. Bene anche i BRIC, ad esclusione della Cina che rimane sulla parità. L'Italia rappresenta un ulteriore fattore di successo.

La i migliori fondi del mese, che coincidono quasi perfettamente con la top ten azionaria, sono focalizzati quasi esclusivamente sull'oro e marginalmente sul centro ed est Europa.

La classifica dei fondi obbligazionari premia le emissioni in valuta locale dei mercati emergenti, in particolare le classi coperte dal rischio di cambio.

Per quanto riguarda i ritorno assoluto, le strategie vincenti sono quelle legate all'elevata volatilità, con politiche incentrate su BRIC e Italia.

Le analisi sull'anno corrente vedono proseguire il recupero delle energie tradizionali, fortemente penalizzate lo scorso anno. Con la ripresa della produzione mondiale anche i metalli industriali e le risorse stanno avendo beneficio. Austria, Italia e Regno Unito figurano tra le migliori specializzazioni geografiche, anche grazie alle società a ridotta capitalizzazione di borsa.



### Statistiche del sistema

▪ Strumenti oggetto delle analisi tra fondi e SICAV	46.424	(+160)
▪ Strumenti che hanno ricevuto la classificazione FIDArating	40.858	(+19)
▪ Autorizzati e distribuiti alla clientela retail italiana	20.429	(+55)
▪ Strumenti che hanno ricevuto il FIDArating	13.251	(+173)

## Category Ranking

### Top 10

Prime 10 categorie FIDA per performance a 1 mese

Indici di categoria	Performance				Vol.
	1m	YTD	1y	3y	3y
FIDA FFI Az Sett Metalli Prez e Minerali	<b>11,56%</b>	6,75%	10,72%	78,59%	32,92%
FIDA FFI Az Sett Metalli Prez e Minerali EUR Hdg	<b>11,46%</b>	7,70%	27,24%	72,07%	31,98%
FIDA FFI Az Europa (Mer Em ex Russia)	<b>9,61%</b>	17,44%	33,84%	-4,21%	24,12%
FIDA FFI Az Europa Orientale	<b>6,65%</b>	13,69%	21,43%	18,73%	23,14%
FIDA FFI Az Europa (Mer Em)	<b>6,63%</b>	12,60%	23,87%	16,98%	23,89%
FIDA FFI Az India	<b>6,60%</b>	12,65%	50,67%	18,10%	23,11%
FIDA FFI Az Brasile	<b>6,60%</b>	5,45%	37,49%	22,02%	33,70%
FIDA FFI Az Italia Mid e Small	<b>5,87%</b>	22,01%	39,13%	22,65%	20,09%
FIDA FFI Az Russia	<b>5,72%</b>	15,89%	26,89%	40,41%	22,33%
FIDA FFI Az EMOA	<b>5,62%</b>	18,69%	40,64%	17,45%	21,98%

\*FFI: Fida Fund Index

Dati al 31/05/2021

### Bottom 10

Ultime 10 categorie FIDA per performance a 1 mese

Indici di categoria	Performance				Vol.
	1m	YTD	1y	3y	3y
FIDA FFI Az Sett Biotecnologia	<b>-4,31%</b>	-4,03%	4,42%	23,83%	22,16%
FIDA FFI Az Malesia	<b>-3,24%</b>	-1,98%	11,02%	0,10%	12,55%
FIDA FFI Az Sett Telecom	<b>-3,05%</b>	7,23%	33,31%	73,52%	11,58%
FIDA FFI Obbl Corona Norvegese	<b>-2,64%</b>	2,56%	5,13%	-2,73%	9,66%
FIDA FFI Az Taiwan	<b>-2,63%</b>	19,92%	50,92%	74,19%	16,63%
FIDA FFI Az Sett Fintech	<b>-2,21%</b>	4,47%	31,42%	56,26%	22,01%
FIDA FFI Az Sett Robotica	<b>-1,93%</b>	5,35%	31,89%	70,91%	18,97%
FIDA FFI Az Sett IT (Globale)	<b>-1,91%</b>	8,17%	40,66%	84,87%	18,58%
FIDA FFI Az Giappone Mid e Small	<b>-1,85%</b>	-0,70%	9,86%	-4,19%	17,18%
FIDA FFI Az Sett Energie Alternative	<b>-1,84%</b>	1,13%	61,37%	87,40%	20,20%

\*FFI: Fida Fund Index

Dati al 31/05/2021



## Fund Ranking

### Top 10

Primi 10 prodotti per performance a 1 mese

Prodotti	Performance				Vol.	FIDA Rating
	1m	YTD	1y	3y	3y	
Edmond de Rothschild Goldsphere A \$ <i>Edmond de Rothschild AM (FR) - FR0010657890</i>	<b>14,26%</b>	8,43%	1,50%	66,22%	34,45%	3
LO Funds World Gold Expert. P EUR Hdg <i>Lombard Odier Funds (Europe) - LU0172581844</i>	<b>14,19%</b>	1,52%	14,76%	54,90%	37,67%	3
CPR Invest Global Gold Mines A EUR Hdg <i>CPR Asset Mgmt - LU1989765638</i>	<b>13,77%</b>	6,79%	---	---	---	---
Ninety One Global Gold A Cap \$ <i>Ninety One Luxembourg S.A. - LU0345780281</i>	<b>13,25%</b>	4,40%	-0,51%	69,88%	33,70%	4
KBC Eq. Central Europe Cap. EUR <i>KBC Asset Management S.A. - BE0176434885</i>	<b>12,83%</b>	20,02%	36,38%	3,67%	26,96%	2
SISF Global Gold C Cap EUR Hdg <i>Schroder Inv. Mgmt Europe SA - LU1223083160</i>	<b>12,46%</b>	-0,51%	9,70%	61,76%	37,44%	4
Invesco Gold&Special Minerals AH Acc EUR <i>Invesco Management S.A. - LU0503254152</i>	<b>12,35%</b>	9,25%	26,42%	55,90%	35,33%	4
CompAM SB Convex Q EUR <i>Waystone Manag. Comp. Lux SA - LU1468873846</i>	<b>11,75%</b>	2,84%	-0,08%	51,33%	25,27%	5
BGF World Gold E2 Cap EUR Hdg <i>BlackRock (Luxembourg) S.A. - LU0326423224</i>	<b>11,63%</b>	5,41%	11,83%	52,57%	34,62%	3
Franklin Gold and Precious Metals A EUR Hdg <i>Franklin Templeton Inv. Sicav - LU0496368142</i>	<b>10,36%</b>	6,17%	34,47%	87,43%	36,11%	5

Dati al 31/05/2021

### Top 10 - Equity

Primi 10 prodotti per performance a 1 mese

Prodotti	Performance				Vol.	FIDA Rating
	1m	YTD	1y	3y	3y	
Edmond de Rothschild Goldsphere A \$ <i>Edmond de Rothschild AM (FR) - FR0010657890</i>	<b>14,26%</b>	8,43%	1,50%	66,22%	34,45%	3
LO Funds World Gold Expert. P EUR Hdg <i>Lombard Odier Funds (Europe) - LU0172581844</i>	<b>14,19%</b>	1,52%	14,76%	54,90%	37,67%	3
CPR Invest Global Gold Mines A EUR Hdg <i>CPR Asset Mgmt - LU1989765638</i>	<b>13,77%</b>	6,79%	---	---	---	---
Ninety One Global Gold A Cap \$ <i>Ninety One Luxembourg S.A. - LU0345780281</i>	<b>13,25%</b>	4,40%	-0,51%	69,88%	33,70%	4
KBC Eq. Central Europe Cap. EUR <i>KBC Asset Management S.A. - BE0176434885</i>	<b>12,83%</b>	20,02%	36,38%	3,67%	26,96%	2
SISF Global Gold C Cap EUR Hdg <i>Schroder Inv. Mgmt Europe SA - LU1223083160</i>	<b>12,46%</b>	-0,51%	9,70%	61,76%	37,44%	4
Invesco Gold&Special Minerals AH Acc EUR <i>Invesco Management S.A. - LU0503254152</i>	<b>12,35%</b>	9,25%	26,42%	55,90%	35,33%	4
BGF World Gold E2 Cap EUR Hdg <i>BlackRock (Luxembourg) S.A. - LU0326423224</i>	<b>11,63%</b>	5,41%	11,83%	52,57%	34,62%	3
Franklin Gold and Precious Metals A EUR Hdg <i>Franklin Templeton Inv. Sicav - LU0496368142</i>	<b>10,36%</b>	6,17%	34,47%	87,43%	36,11%	5
GIS Central & Eastern European Equity DX Cap EUR <i>Generali Investments Lux SA - LU0145471693</i>	<b>10,16%</b>	17,34%	34,78%	4,81%	24,03%	---

Dati al 31/05/2021



## Fund Ranking

### Top 10 - Bond

Primi 10 prodotti per performance a 1 mese

Prodotti	Performance				Vol. 3y	FIDA Rating
	1m	YTD	1y	3y		
Candriam Bonds Emerging Markets C Dis \$ <i>Candriam Luxembourg - LU0083569045</i>	<b>4,85%</b>	-0,31%	3,48%	5,02%	15,54%	2
Candriam Bonds Global High Yield C Dis EUR <i>Candriam Luxembourg - LU0170293392</i>	<b>4,77%</b>	1,30%	9,97%	19,72%	7,57%	5
HSBC GIF Brazil Bond A Dis \$ <i>HSBC Investmt Funds (Lux) S.A - LU0254979023</i>	<b>3,51%</b>	-4,05%	-6,27%	-13,71%	18,93%	3
BlueBay Em.Mkt Local Currency Bond B GBP <i>BlueBay Funds Management Co SA - LU0240766013</i>	<b>3,48%</b>	-0,12%	11,28%	-0,90%	16,14%	2
BNY Mellon Em.Mkts Debt Loc.Currency H EUR Hdg <i>BNY Mellon Fund Mgmt (Lux) SA - IE00B2Q4XP59</i>	<b>2,96%</b>	-2,71%	6,78%	-5,51%	14,96%	1
Ashmore Em. Mkts Loc Ccy Bond R CHF <i>Northern Trust Fiduciary Serv. - LU1404976570</i>	<b>2,82%</b>	-5,33%	4,86%	2,72%	13,31%	3
AB SICAV I Em. Mkts Loc Ccy Debt Ptf. A2 EUR Hdg <i>Alliance Bernstein (Lux) S.A. - LU0736561928</i>	<b>2,80%</b>	-4,22%	4,79%	-1,50%	13,58%	2
GAM Multibond Local Emerging Bond R CHF <i>GAM Lux SA - LU0984439322</i>	<b>2,72%</b>	-6,79%	1,93%	2,85%	12,67%	3
PrivilEdge Ashmore EM Local Curr. Bond P EUR Hdg <i>Lombard Odier Funds (Europe) - LU1517944168</i>	<b>2,62%</b>	-3,33%	8,30%	-3,91%	15,06%	2
BGF ESG Em. Mkts Local Curr. Bond E2 Cap EUR Hdg <i>BlackRock (Luxembourg) S.A. - LU1864665788</i>	<b>2,61%</b>	-2,40%	7,85%	---	12,65%	---

Dati al 31/05/2021

### Top 10 - Absolute Return

Primi 10 prodotti per performance a 1 mese

Prodotti	Performance				Vol. 3y	FIDA Rating
	1m	YTD	1y	3y		
CompAM SB Convex Q EUR <i>Waystone Manag. Comp. Lux SA - LU1468873846</i>	<b>11,75%</b>	2,84%	-0,08%	51,33%	25,27%	5
Consultinvest Risparmio Italia PIR-E <i>Consultinvest AM SGR - IT0005253718</i>	<b>7,89%</b>	27,69%	52,50%	22,38%	23,20%	5
H2O Multiequities RC \$ <i>H2O AM EUROPE - FR0011978204</i>	<b>7,06%</b>	38,06%	60,60%	-21,36%	54,85%	1
H2O Vivace R Cap EUR <i>H2O AM EUROPE - FR0011015478</i>	<b>6,83%</b>	26,89%	60,64%	-18,52%	50,99%	1
Pharus Basic A Cap EUR <i>Pharus Management Lux S.A. - LU0082941195</i>	<b>6,59%</b>	38,05%	85,96%	72,88%	20,60%	5
AZ F.1 Equity Brazil Trend A-AZ FUND Cap EUR <i>Azimut Investments S.A. - LU2097822436</i>	<b>6,56%</b>	4,02%	19,24%	---	---	---
H2O Multistrategies R Cap EUR <i>H2O AM EUROPE - FR0010923383</i>	<b>6,55%</b>	27,53%	35,46%	-30,48%	53,42%	1
AZ F.1 Equity Best Value A-AZ FUND Cap EUR <i>Azimut Investments S.A. - LU2056383347</i>	<b>5,44%</b>	24,24%	52,56%	---	---	---
Algebris Financial Equity R EUR <i>Algebris (UK) Limited - IE00BWY56V74</i>	<b>5,42%</b>	28,70%	69,32%	11,66%	34,30%	1
Leadersel P.M.I. H.D. B Cap EUR <i>Ersel Gestion Internationale - LU1132340321</i>	<b>5,15%</b>	17,89%	21,53%	22,49%	10,26%	5

Dati al 31/05/2021



## Category Ranking

### Top 10

Prime 10 categorie FIDA per performance YTD

Indici di categoria	Performance				Vol.
	1m	YTD	1y	3y	3y
FIDA FFI Az Sett Energia	3,35%	<b>26,87%</b>	33,21%	-11,73%	33,10%
FIDA FFI Az Sett Finanza (Europa)	5,23%	<b>25,68%</b>	48,60%	-4,32%	31,84%
FIDA FFI Az Sett Metalli e Minerali	3,60%	<b>24,33%</b>	62,09%	48,42%	25,01%
FIDA FFI Az Austria	4,11%	<b>22,29%</b>	50,56%	10,79%	26,79%
FIDA FFI Az Sett Ris Nat (Energia e Mat Prime)	3,52%	<b>22,25%</b>	42,87%	20,23%	22,13%
FIDA FFI Az Italia Mid e Small	5,87%	<b>22,01%</b>	39,13%	22,65%	20,09%
FIDA FFI Az Sett Finanza (Globale)	1,98%	<b>20,83%</b>	45,96%	37,05%	21,42%
FIDA FFI Az Regno Unito Mid e Small	3,27%	<b>19,99%</b>	52,05%	25,75%	23,32%
FIDA FFI Az Taiwan	-2,63%	<b>19,92%</b>	50,92%	74,19%	16,63%
FIDA FFI Az Norvegia	0,01%	<b>19,26%</b>	65,06%	15,02%	30,88%

\*FFI: Fida Fund Index

Dati al 31/05/2021

### Bottom 10

Ultime 10 categorie FIDA per performance YTD

Indici di categoria	Performance				Vol.
	1m	YTD	1y	3y	3y
FIDA FFI Az Turchia	-0,95%	<b>-13,89%</b>	-2,90%	-22,31%	36,04%
FIDA FFI Obbl Yen Giapponese	-1,69%	<b>-6,02%</b>	-12,00%	-9,97%	6,60%
FIDA FFI Obbl Area Euro Gov (+10Y)	-0,12%	<b>-5,36%</b>	2,50%	18,36%	7,19%
FIDA FFI Az Indonesia	-0,87%	<b>-4,13%</b>	21,42%	-11,46%	24,55%
FIDA FFI Az Sett Biotecnologia	-4,31%	<b>-4,03%</b>	4,42%	23,83%	22,16%
FIDA FFI Obbl Corona Danese	-1,03%	<b>-3,99%</b>	-2,90%	-1,84%	2,45%
FIDA FFI Obbl Euro GI Gov	-0,39%	<b>-3,39%</b>	-2,43%	5,02%	3,72%
FIDA FFI Obbl America Latina	0,62%	<b>-3,33%</b>	-2,88%	-10,59%	13,39%
FIDA FFI Obbl Usa Gov (Med Lungo Term)	-1,04%	<b>-3,31%</b>	-12,11%	2,91%	6,65%
FIDA FFI Obbl Sterlina Gov	1,53%	<b>-2,75%</b>	-3,78%	7,32%	7,10%

\*FFI: Fida Fund Index

Dati al 31/05/2021



## Fund Ranking

### Top 10

Primi 10 prodotti per performance YTD

Prodotti	Performance				Vol. 3y	FIDA Rating
	1m	YTD	1y	3y		
PIMCO MLP & Energy Infrastructure E Dis \$ <i>PIMCO Global Advisors Ltd - IE00BR55SV26</i>	5,52%	<b>38,19%</b>	30,42%	-14,73%	39,87%	---
H2O Multiequities RC \$ <i>H2O AM EUROPE - FR0011978204</i>	7,06%	<b>38,06%</b>	60,60%	-21,36%	54,85%	1
Pharus Basic A Cap EUR <i>Pharus Management Lux S.A. - LU0082941195</i>	6,59%	<b>38,05%</b>	85,96%	72,88%	20,60%	5
SISF Global Energy EUR C EUR <i>Schroder Inv. Mgmt Europe SA - LU0374901725</i>	5,39%	<b>37,92%</b>	56,60%	-39,10%	53,97%	2
M&G (Lux) Japan Smaller Companies AH \$ <i>M&amp;G Luxembourg S.A - LU1797817514</i>	1,87%	<b>34,30%</b>	44,77%	---	---	---
Fidelity FAST Global A Cap \$ <i>FIL Inv. Mgmt (Lux) SA - LU0966156126</i>	5,18%	<b>32,51%</b>	59,58%	41,38%	26,46%	3
GS North Am. Ener. & En. Infr. Eq. Ptf Base Dis \$ <i>Goldman Sachs A.M.F.S. Ltd - LU1046545338</i>	4,00%	<b>32,09%</b>	33,21%	-14,45%	34,53%	4
AB SICAV I US Small&Mid Cap Ptf. A \$ <i>Alliance Bernstein (Lux) S.A. - LU0493246853</i>	1,86%	<b>31,60%</b>	61,36%	24,74%	25,52%	---
Legg Mason Royce US Small Cap Opp. A \$ <i>Franklin Templeton Intern Serv - IE00B19Z4B17</i>	2,80%	<b>31,11%</b>	90,54%	51,25%	30,83%	4
Vontobel Commodity B Cap \$ <i>Vontobel Asset Mgmt S.A. - LU0415414829</i>	2,44%	<b>31,10%</b>	41,92%	5,11%	16,87%	4

Dati al 31/05/2021

### Top 10 - Equity

Primi 10 prodotti per performance YTD

Prodotti	Performance				Vol. 3y	FIDA Rating
	1m	YTD	1y	3y		
PIMCO MLP & Energy Infrastructure E Dis \$ <i>PIMCO Global Advisors Ltd - IE00BR55SV26</i>	5,52%	<b>38,19%</b>	30,42%	-14,73%	39,87%	---
SISF Global Energy EUR C EUR <i>Schroder Inv. Mgmt Europe SA - LU0374901725</i>	5,39%	<b>37,92%</b>	56,60%	-39,10%	53,97%	2
M&G (Lux) Japan Smaller Companies AH \$ <i>M&amp;G Luxembourg S.A - LU1797817514</i>	1,87%	<b>34,30%</b>	44,77%	---	---	---
Fidelity FAST Global A Cap \$ <i>FIL Inv. Mgmt (Lux) SA - LU0966156126</i>	5,18%	<b>32,51%</b>	59,58%	41,38%	26,46%	3
GS North Am. Ener. & En. Infr. Eq. Ptf Base Dis \$ <i>Goldman Sachs A.M.F.S. Ltd - LU1046545338</i>	4,00%	<b>32,09%</b>	33,21%	-14,45%	34,53%	4
AB SICAV I US Small&Mid Cap Ptf. A \$ <i>Alliance Bernstein (Lux) S.A. - LU0493246853</i>	1,86%	<b>31,60%</b>	61,36%	24,74%	25,52%	---
Legg Mason Royce US Small Cap Opp. A \$ <i>Franklin Templeton Intern Serv - IE00B19Z4B17</i>	2,80%	<b>31,11%</b>	90,54%	51,25%	30,83%	4
EdR Fund US Value A-USD Cap \$ <i>Edmond de Rothschild AM (Lux) - LU1103303241</i>	5,22%	<b>30,78%</b>	46,86%	0,1208	0,2829	1
Oddo BHF European Banks CR EUR <i>Oddo BHF Asset Management SAS - FR0010493957</i>	6,23%	<b>30,06%</b>	56,19%	-4,98%	32,04%	---
Man GLG Japan CoreAlpha Equity DH \$ <i>Man Asset Management (Ireland) - IE00B56CKP98</i>	5,69%	<b>29,55%</b>	25,48%	1,52%	23,35%	2

Dati al 31/05/2021



## Fund Ranking

### Top 10 - Bond

Primi 10 prodotti per performance YTD

Prodotti	Performance				Vol. 3y	FIDA Rating
	1m	YTD	1y	3y		
JPM Italy Flexible Bond A (perf) (Fix) Eur 4 EUR <i>JPMorgan AM Europe S.a.r.l. - LU0864191498</i>	0,13%	<b>10,02%</b>	12,11%	16,31%	6,09%	5
Vontobel Emerging Markets Corp. Bond B \$ <i>Vontobel Asset Mgmt S.A. - LU1750111707</i>	1,76%	<b>7,55%</b>	18,66%	23,60%	16,77%	5
CompAM Active Liquid Strategy B EUR <i>Waystone Manag. Comp. Lux SA - LU0178938311</i>	0,90%	<b>7,55%</b>	30,00%	11,89%	14,37%	3
BlueBay Global High Yield Bond B-GBP Cap GBP <i>BlueBay Funds Management Co SA - LU0549550811</i>	1,46%	<b>6,82%</b>	21,33%	23,50%	12,46%	5
JPM Gl. Opp. Conv Income A Cap \$ <i>JPMorgan AM Europe S.a.r.l. - LU2190470703</i>	-0,43%	<b>6,62%</b>	---	---	---	---
Neu.Berman Strategic Income A Dis GBP <i>Neuberger Berman Europe Ltd - IE00BRJFZD22</i>	1,51%	<b>6,02%</b>	16,56%	14,18%	10,91%	2
JSS Bond USD High Yield P \$ <i>J.S.Sarasin Fund Mgmt (Lux) SA - LU1184840020</i>	0,33%	<b>5,84%</b>	8,51%	17,95%	9,69%	5
Nordea 1 Renminbi Bond BP CNY <i>Nordea Invs. Funds S.A. - LU1221952010</i>	1,51%	<b>5,80%</b>	2,89%	4,35%	7,30%	2
CS (Lux) China RMB Credit Bond EB RMB <i>Credit Suisse Fund Management - LU1577536144</i>	1,31%	<b>5,58%</b>	5,07%	---	---	---
H2O Multibonds R Cap EUR <i>H2O AM EUROPE - FR0010923375</i>	0,61%	<b>5,52%</b>	3,08%	9,87%	31,10%	1

Dati al 31/05/2021

### Top 10 - Absolute Return

Primi 10 prodotti per performance YTD

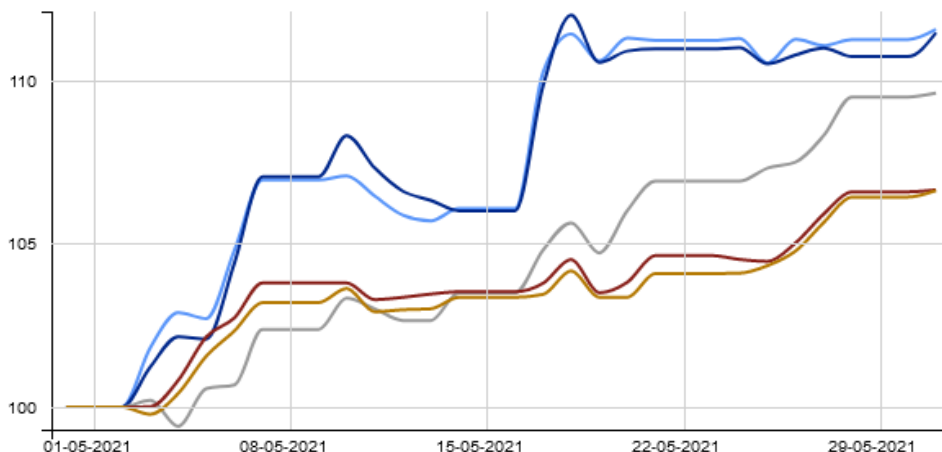
Prodotti	Performance				Vol. 3y	FIDA Rating
	1m	YTD	1y	3y		
H2O Multiequities RC \$ <i>H2O AM EUROPE - FR0011978204</i>	7,06%	<b>38,06%</b>	60,60%	-21,36%	54,85%	1
Pharus Basic A Cap EUR <i>Pharus Management Lux S.A. - LU0082941195</i>	6,59%	<b>38,05%</b>	85,96%	72,88%	20,60%	5
Algebris Financial Equity R EUR <i>Algebris (UK) Limited - IE00BWWY56V74</i>	5,42%	<b>28,70%</b>	69,32%	11,66%	34,30%	1
Consultinvest Risparmio Italia AR <i>Consultinvest AM SGR - IT0005253759</i>	7,88%	<b>27,69%</b>	52,46%	22,36%	23,19%	4
H2O Multistrategies R Cap EUR <i>H2O AM EUROPE - FR0010923383</i>	6,55%	<b>27,53%</b>	35,46%	-30,48%	53,42%	1
H2O Vivace R Cap EUR <i>H2O AM EUROPE - FR0011015478</i>	6,83%	<b>26,89%</b>	60,64%	-18,52%	50,99%	1
TLux Pan European Absolute Alpha AEP EUR <i>Threadneedle Management Lux SA - LU1469428905</i>	2,64%	<b>26,78%</b>	18,18%	46,36%	15,21%	5
AZ F.1 Equity Best Value A-AZ FUND Cap EUR <i>Azimut Investments S.A. - LU2056383347</i>	5,44%	<b>24,24%</b>	52,56%	---	---	---
Zeus Italian Opportunities A EUR <i>Lemanik Asset Management S.A. - LU1524574727</i>	3,65%	<b>22,64%</b>	36,15%	5,68%	23,02%	2
DWS Invest Enhanced Commodity Strategy LC Cap \$ <i>DWS Investment S.A. - LU1881477472</i>	3,07%	<b>21,33%</b>	32,68%	---	---	---

Dati al 31/05/2021



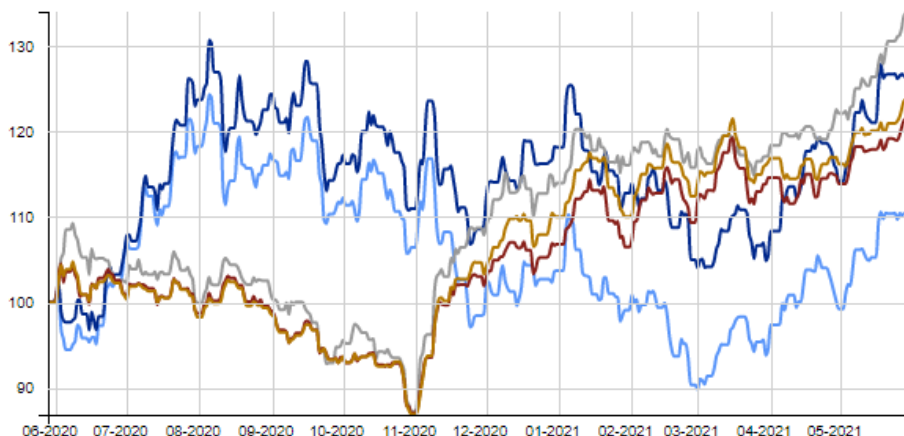
**I migliori del mese (andamento 1 mese)**

Data: 31-05-2021 **FIDA FFI Az Sett Metalli Prez e Minerali**: 111.56 **FIDA FFI Az Sett Metalli Prez e Minerali EUR Hdg**: 111.46  
**FIDA FFI Az Europa (Mer Em ex Russia)**: 109.61 **FIDA FFI Az Europa Orientale**: 106.65 **FIDA FFI Az Europa (Mer Em)**: 106.63



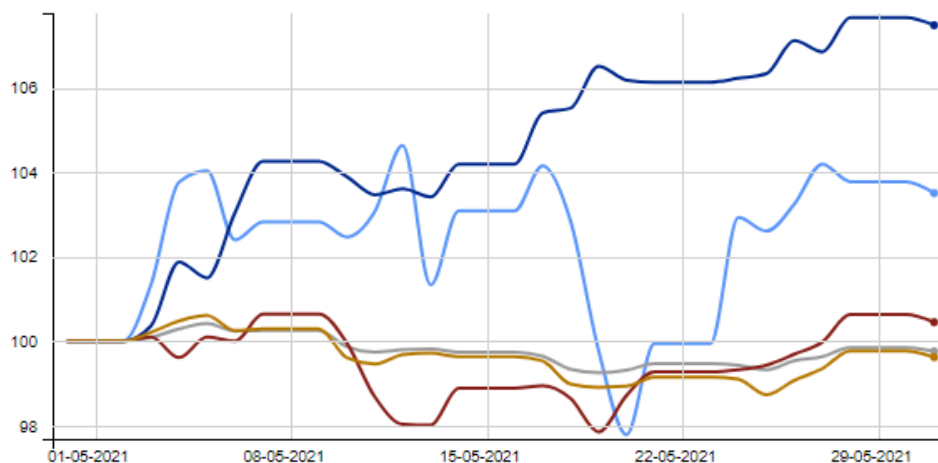
**I migliori del mese (andamento 1 anno)**

Data: 31-05-2021 **FIDA FFI Az Sett Metalli Prez e Minerali**: 110.72 **FIDA FFI Az Sett Metalli Prez e Minerali EUR Hdg**: 127.24  
**FIDA FFI Az Europa (Mer Em ex Russia)**: 133.84 **FIDA FFI Az Europa Orientale**: 121.43 **FIDA FFI Az Europa (Mer Em)**: 123.87



**I mercati (andamento 1 mese)**

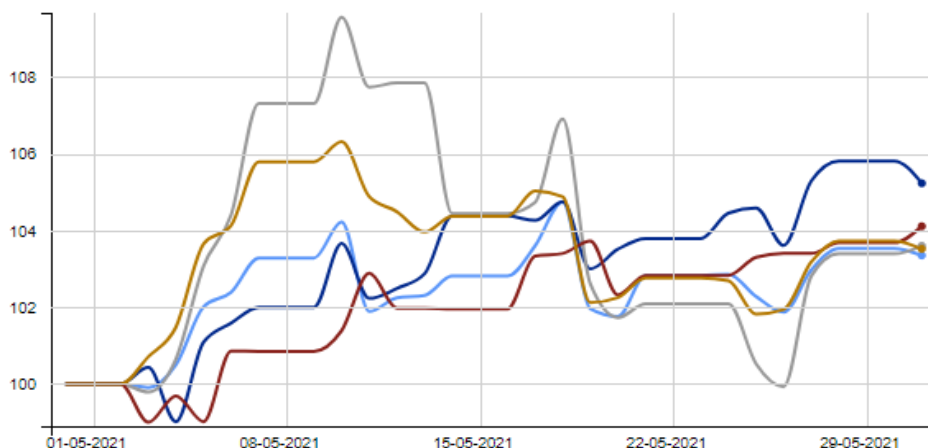
Data: 31-05-2021 **FIDA FEI Commodities Petrolio**: 103.51 **FIDA FEI Commodities Oro**: 107.49 **FIDA FFI Obbl GI Corp e Gov IG**: 99.76 **FIDA FFI Az GI (Mer Em e Sv) Large e Mid**: 100.45 **FIDA FFI Obbl GI Corp HY**: 99.62





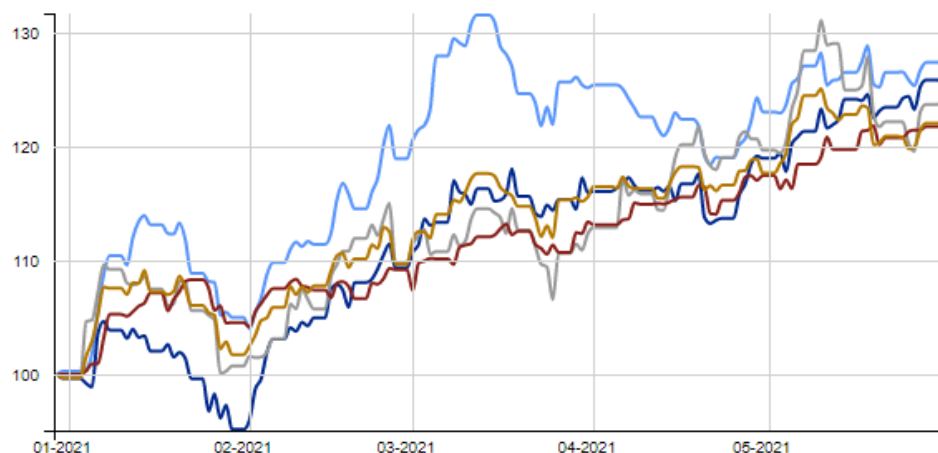
**I migliori YTD (andamento 1 mese)**

Data: 31-05-2021 **FIDA FFI Az Sett Energia:** 103.35 **FIDA FFI Az Sett Finanza (Europa):** 105.23 **FIDA FFI Az Sett Metalli e Minerali:** 103.6 **FIDA FFI Az Austria:** 104.11 **FIDA FFI Az Sett Ris Nat (Energia e Mat Prime):** 103.52



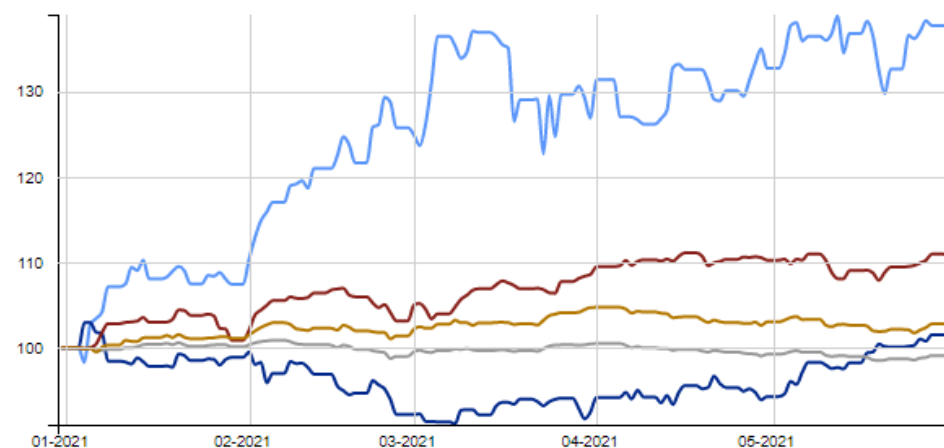
**I migliori YTD (andamento YTD)**

Data: 31-05-2021 **FIDA FFI Az Sett Energia:** 127.2 **FIDA FFI Az Sett Finanza (Europa):** 125.2 **FIDA FFI Az Sett Metalli e Minerali:** 123.99 **FIDA FFI Az Austria:** 122.29 **FIDA FFI Az Sett Ris Nat (Energia e Mat Prime):** 121.83



**I mercati (andamento YTD)**

Data: 31-05-2021 **FIDA FEI Commodities Petrolio:** 137.31 **FIDA FEI Commodities Oro:** 101.38 **FIDA FFI Obbl GI Corp e Gov IG:** 99.02 **FIDA FFI Az GI (Mer Em e Sv) Large e Mid:** 110.76 **FIDA FFI Obbl GI Corp HY:** 102.65



Il sistema FIDArating è un processo di analisi di strumenti finanziari che consiste nella classificazione rispetto ad aspetti qualitativi e quantitativi, costruzione di categorie omogenee e assegnazione di score e rating mediante algoritmi proprietari.

Nell'ambito del risparmio gestito l'oggetto dell'analisi è la composizione del portafoglio nella sua continuità temporale, riassumibile nella politica di investimento. Le strategie di investimento possono essere desunte con diverse metodologie complementari, che si basano sia sulle dichiarazioni di intenti che su quello che viene effettivamente realizzato nelle gestioni.

### **Analisi dei prospetti**

#### ***Politica di investimento dichiarata***

Il primo passo consiste nell'individuazione, attraverso la documentazione legale, dell'obiettivo e della politica d'investimento, che definiscono il perimetro di massima all'interno del quale opererà il gestore.

#### ***Verifica del benchmark di investimento***

Spesso il benchmark dichiarato permette di comprendere con un buon grado di approssimazione le possibili scelte d'investimento. In altri casi il benchmark può non avere alcun collegamento con il portafoglio del fondo, rappresentando una mera soglia da superare.

### **Analisi del portafoglio**

#### ***Composizione di portafoglio***

La composizione di portafoglio dei fondi, pubblicata con diversi gradi di frequenza e grado di dettaglio, può fornire importanti indicazioni sulle caratteristiche d'investimento.

#### ***Stile di investimento***

È utile verificare quanto, nel tempo, le strategie siano state coerenti con la politica di investimento dichiarata: attraverso metodologie quantitative si determina quanto l'andamento del valore delle quote storiche possa essere ricondotto a quello di determinati indici di mercato.

### **Le analisi mensili**

**Category Ranking:** le classifiche si basano sugli indici FIDA Fund Index, calcolati mediante la capitalizzazione composta giornaliera dei rendimenti dei prodotti appartenenti alla medesima categoria.

**Fund Ranking:** sono inclusi tutti i prodotti autorizzati alla vendita in Italia e distribuibili alla clientela retail. Nelle classifiche per tipologia sono compresi esclusivamente quelli cui è attribuita una categoria.

Le classifiche sono disponibili su base mensile e, altresì, dall'inizio dell'anno (YTD - Year To Date)

