

Weekly Quantitative Alert

Bull Outliers

Indici FFI (FIDA Fund index) rappresentativi di categorie che hanno realizzato rendimenti settimanali eccezionalmente **positivi** che si collocano nelle code statistiche:

- Az Sett Biotecnologia
- Az Australia
- Obbl Usa Corp HY
- Obbl Dollaro Australiano
- Az Usa Large e Mid Growth

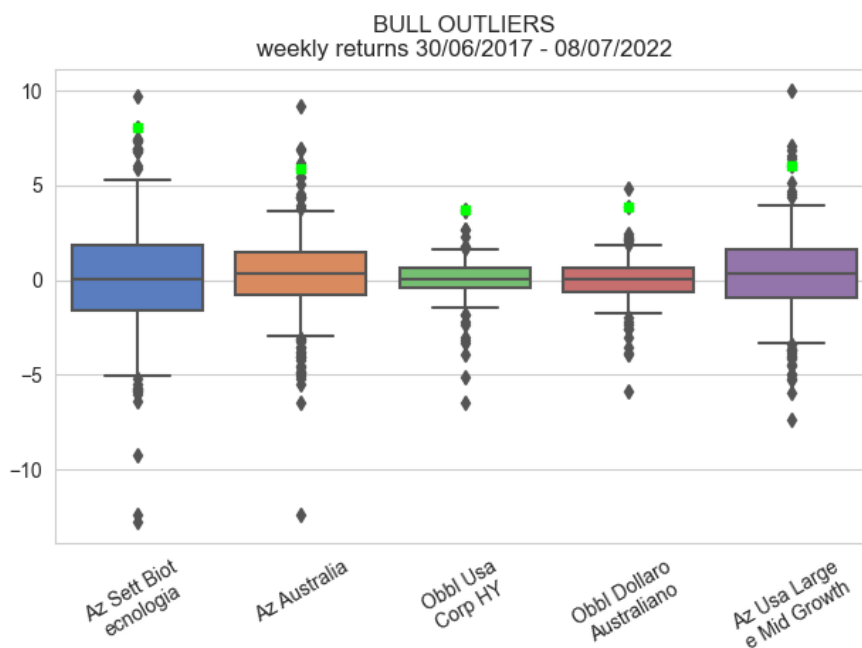
Bear Outliers

Indici FFI (FIDA Fund index) rappresentativi di categorie che hanno realizzato rendimenti settimanali eccezionalmente **negativi** che si collocano nelle code statistiche:

- Obbl Euro Asset e Mortgage Backed
- Obbl Euro Hdg Asia Pac
- Obbl Area Euro Gov (3-5 Y)

Bull Outliers

Index Name	Last	Last Date	Average Return	Range
Az Sett Biotecnologia	8.06%	08/07/2022	0.1%	(-5.15 ; +5.39)
Az Australia	5.86%	08/07/2022	0.39%	(-3.09 ; +3.71)
Obbl Usa Corp HY	3.73%	08/07/2022	0.1%	(-1.45 ; +1.65)
Obbl Dollaro Australiano	3.88%	08/07/2022	0.02%	(-1.87 ; +1.89)
Az Usa Large e Mid Growth	6.04%	08/07/2022	0.43%	(-3.42 ; +4.12)

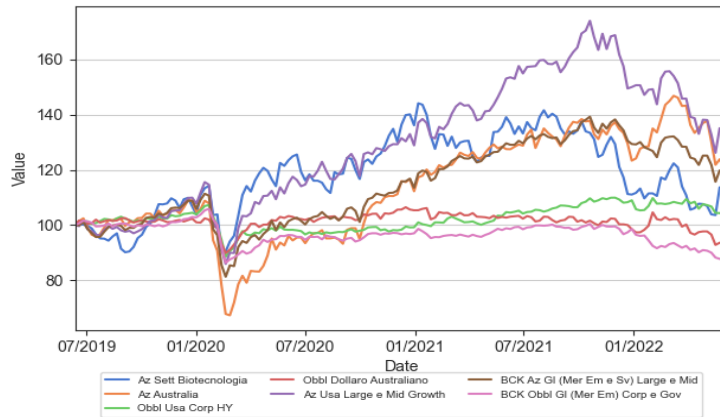


Vedi [“Note Grafiche”](#)

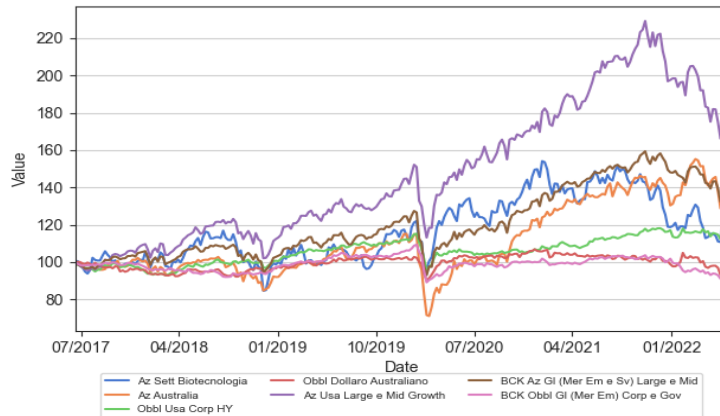
BULL INDICES vs. GLOBAL BENCHMARKS
last 52 weeks



BULL INDICES vs. GLOBAL BENCHMARKS
last 156 weeks

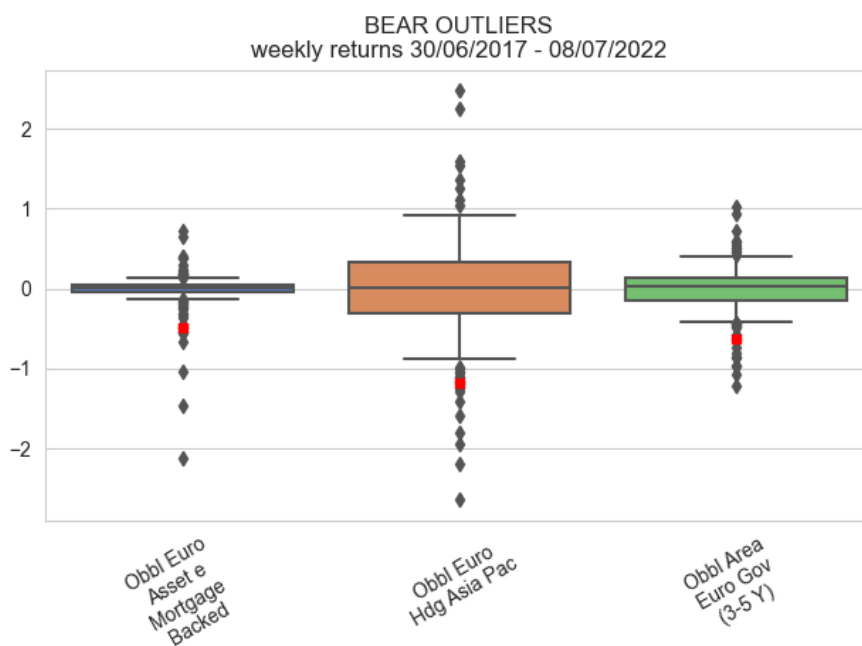


BULL INDICES vs. GLOBAL BENCHMARKS
last 260 weeks



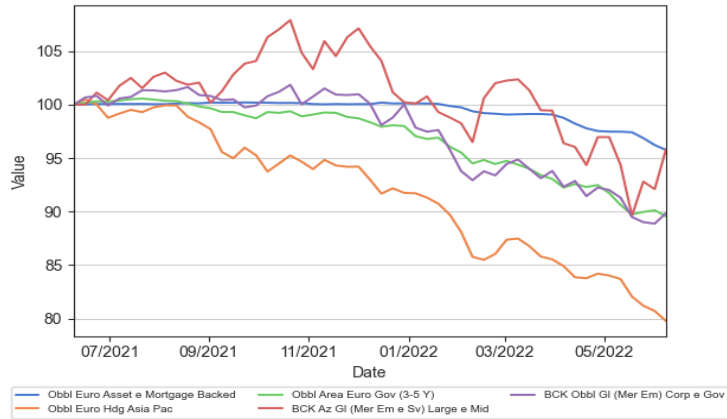
Bear Outliers

Index Name	Last	Last Date	Average Return	Range
Obbl Euro Asset e Mortgage Backed	-0.48%	08/07/2022	0.01%	(-0.13 ; +0.14)
Obbl Euro Hdg Asia Pac	-1.17%	08/07/2022	0.03%	(-0.96 ; +0.96)
Obbl Area Euro Gov (3-5 Y)	-0.64%	08/07/2022	0.0%	(-0.43 ; +0.42)

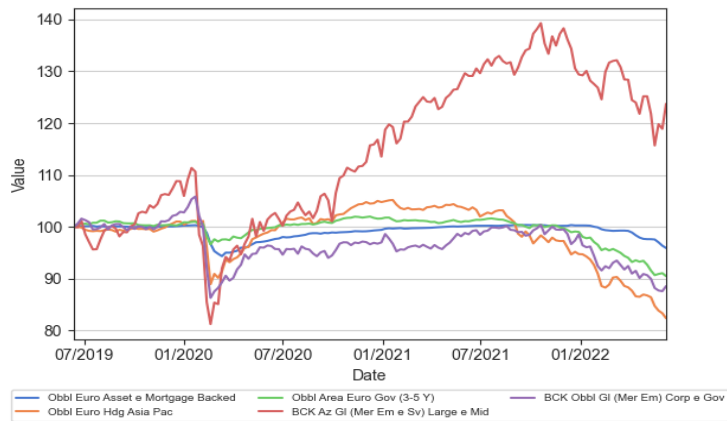


Vedi [“Note Grafiche”](#)

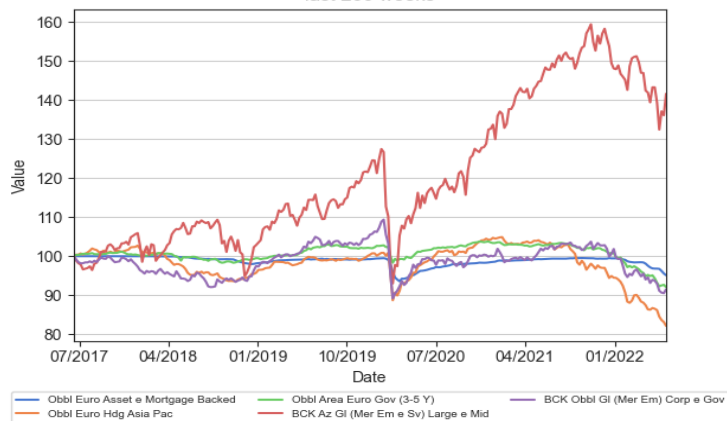
BEAR INDICES vs. GLOBAL BENCHMARKS
last 52 weeks



BEAR INDICES vs. GLOBAL BENCHMARKS
last 156 weeks

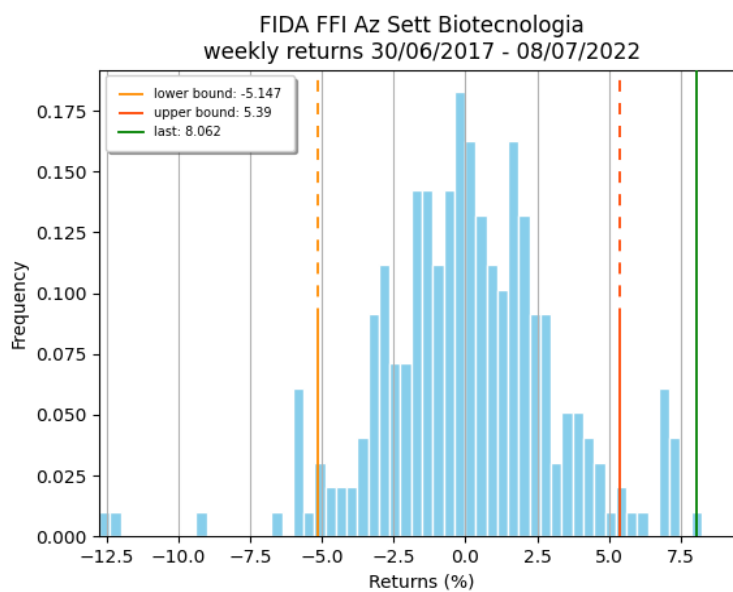
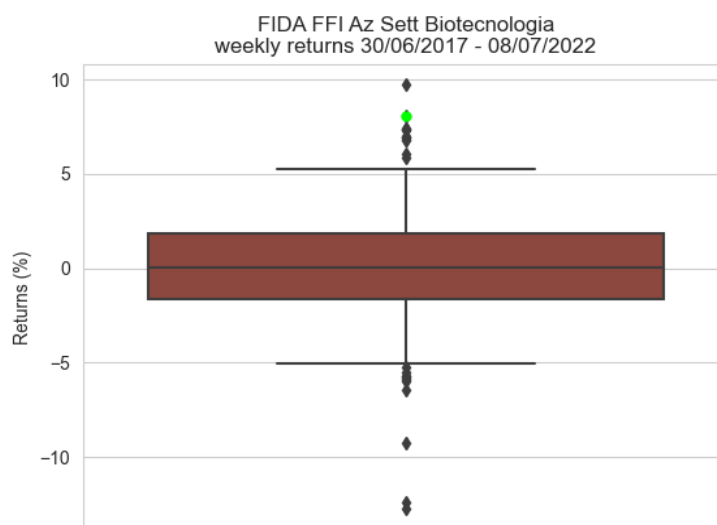


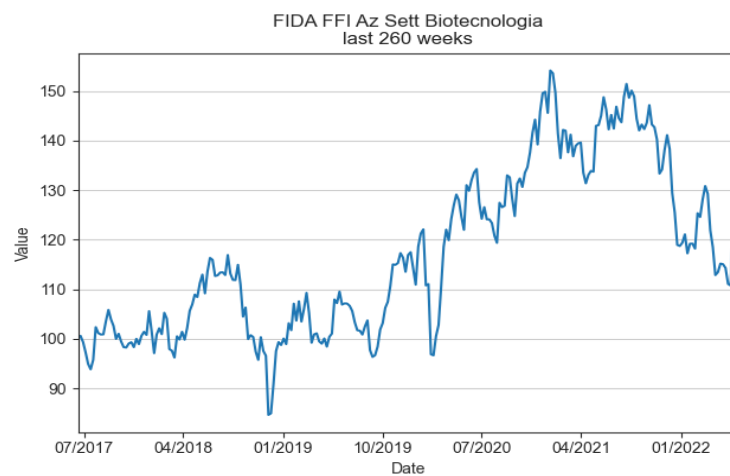
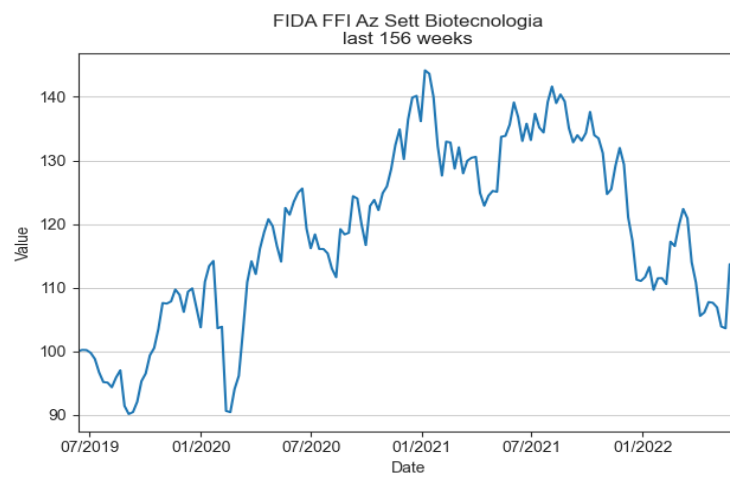
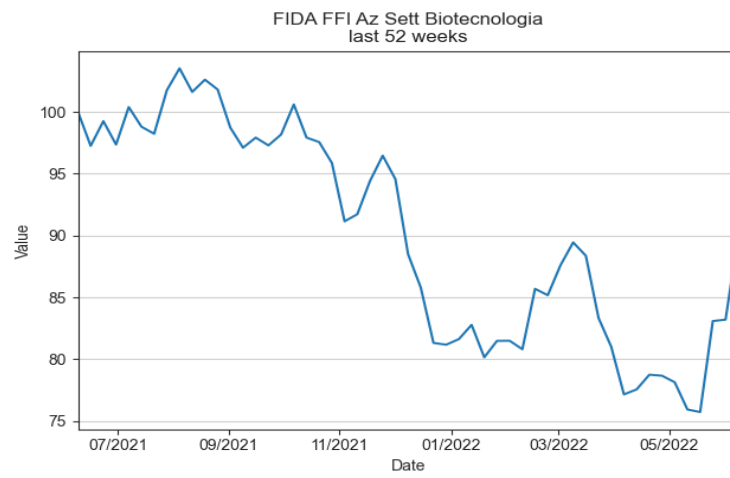
BEAR INDICES vs. GLOBAL BENCHMARKS
last 260 weeks



Bull Focus: Az Sett Biotecnologia

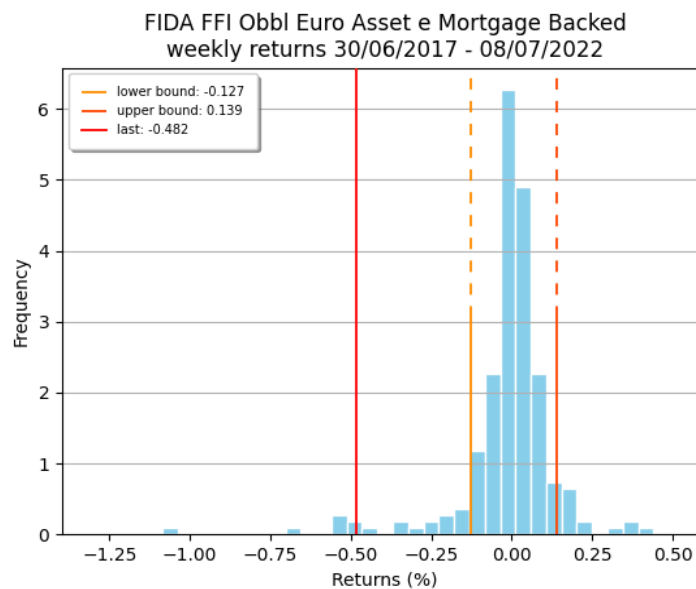
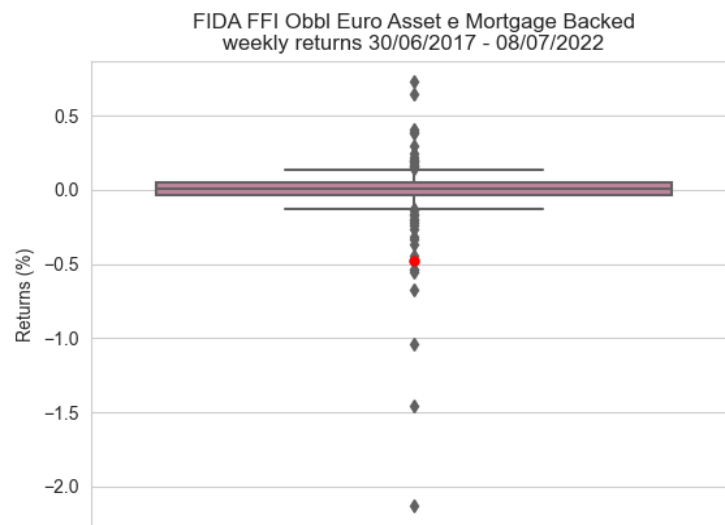
Last	Last Date	Average Return	Range
8.06%	08/07/2022	0.1%	(-5.15 ; +5.39)

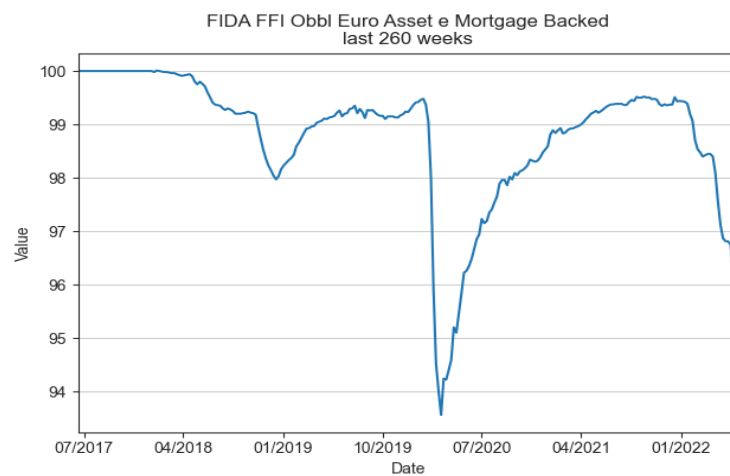
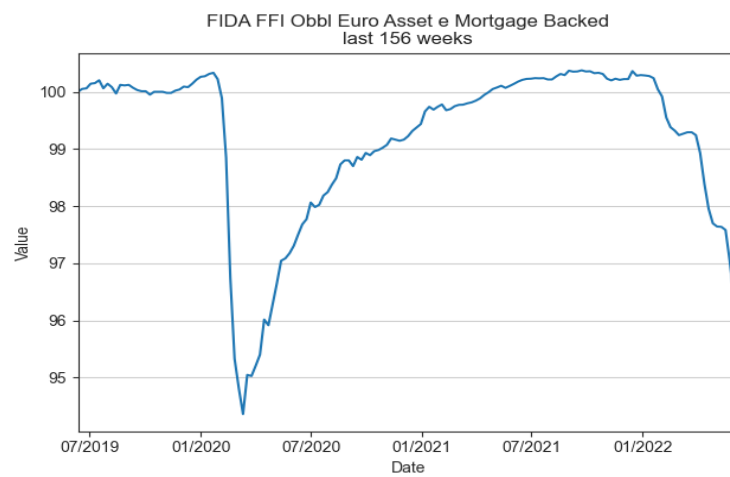
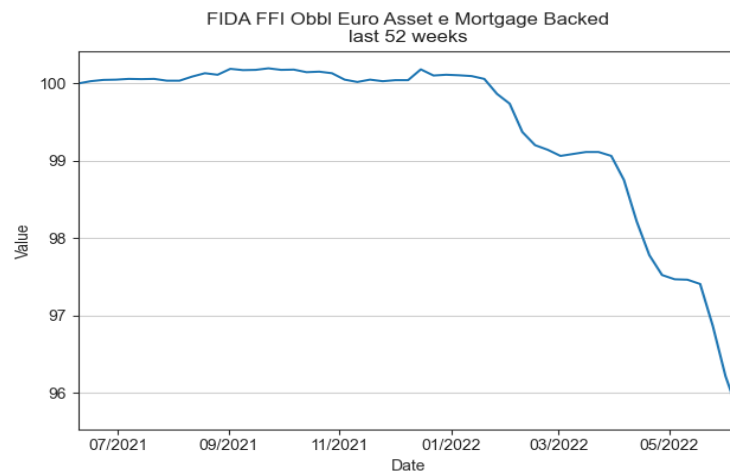




Bear Focus: Obbl Euro Asset e Mortgage Backed

Last	Last Date	Average Return	Range
-0.48%	08/07/2022	0.01%	(-0.13 ; +0.14)





Il sistema FIDArating é un processo di analisi di strumenti finanziari che consiste nella classificazione rispetto ad aspetti qualitativi e quantitativi, costruzione di categorie omogenee e assegnazione di score e rating mediante algoritmi proprietari. Nell'ambito del risparmio gestito l'oggetto dell'analisi é la composizione del portafoglio nella sua continuit  temporale, riassumibile nella politica di investimento. Le strategie di investimento possono essere desunte con diverse metodologie complementari, che si basano sia sulle dichiarazioni di intenti che su quello che viene effettivamente realizzato nelle gestioni.

Analisi dei prospetti

Politica di investimento dichiarata

Il primo passo consiste nell'individuazione, attraverso la documentazione legale, dell'obiettivo e della politica d'investimento, che definiscono il perimetro di massima all'interno del quale operer  il gestore.

Verifica del benchmark di investimento

Spesso il benchmark dichiarato permette di comprendere con un buon grado di approssimazione le possibili scelte d'investimento. In altri casi il benchmark pu  non avere alcun collegamento con il portafoglio del fondo, rappresentando una mera soglia da superare.

Analisi del portafoglio

Composizione di portafoglio

La composizione di portafoglio dei fondi, pubblicata con diversi gradi di Weekly e grado di dettaglio, pu  fornire importanti indicazioni sulle caratteristiche d'investimento.

Stile di investimento

  utile verificare quanto, nel tempo, le strategie siano state coerenti con la politica di investimento dichiarata: attraverso metodologie quantitative si determina quanto l'andamento del valore delle quote storiche possa essere ricondotto a quello di determinati indici di mercato.

Il report

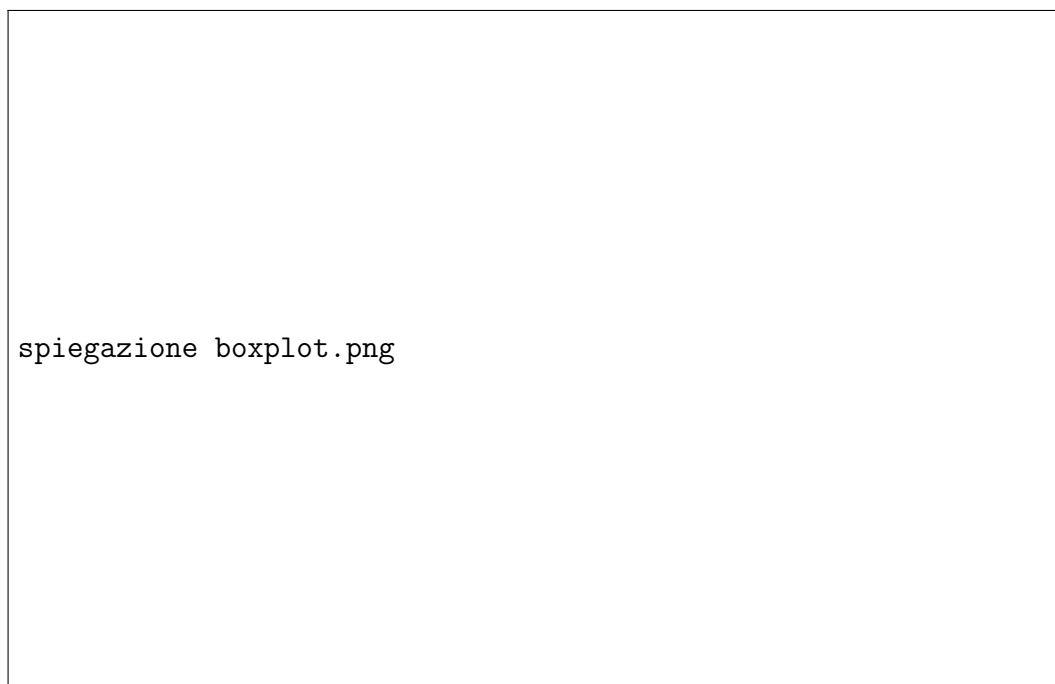
Attraverso analisi periodiche vengono indagate le performance degli indici FIDA FFI, rappresentativi di circa 250 categorie del risparmio gestito disponibile per gli investitori retail italiani. Il report, prodotto con cadenza variabile sulla base del manifestarsi del fenomeno indagato, si propone di riportare e documentare gli indici di categoria nel momento in cui registrino performance al di fuori di un certo range e quindi considerabili "outliers" rispetto alle rilevazioni degli ultimi 5 anni.

Il processo Per ogni indice di categoria viene costruita la distribuzione delle performance degli ultimi 5 anni. Su tale distribuzione vengono individuati i fenomeni di coda, i cos  detti "outliers". Nel caso in cui l'ultima performance calcolata ricada tra questi eventi rari, l'indice di categoria viene menzionato nel presente report. Vengono riportati:

- l'ultima performance registrata
- la media delle performance degli ultimi 5 anni
- il range di oscillazione dei rendimenti in uno scenario di "normalit "
- istogrammi, grafici boxplot e di confronto

Il boxplot Il grafico di dettaglio riporta la mediana dei rendimenti, attorno alla quale un parallelepipedo, delimitato dal primo e dal terzo quartile (Q1 e Q3), rappresenta il 50% centrale dei rendimenti. Da questo corpo principale escono due segmenti (chiamati "baffi") che definiscono un range di oscillazione che solo in casi eccezionali viene superato; nello specifico, il baffo superiore   delimitato dal valore del terzo quartile pi  la differenza tra il valore che delimita il terzo quartile e il valore che delimita il primo quartile ($Q3 + (Q3-Q1)$). Il baffo inferiore   delimitato dal valore del primo quartile meno la differenza tra il valore che delimita il terzo quartile e il valore che delimita il primo quartile ($Q1 - (Q3-Q1)$). I rombi rappresentano le rilevazioni che eccedono i limiti definiti dai due segmenti e vengono definiti "outliers". Infine il punto verde (o rosso) rappresenta l'ultimo rendimento osservato, che   anche un outlier, sull'asset class in oggetto.

Esempio di Boxplot



Esempio di Istogramma

