

Giugno
2023

FIDArating Analysis

Analisi quantitative a cura dell'Ufficio Studi FIDA



Relazione mensile sul mercato italiano del risparmio gestito

Dati di riferimento: 30/06/2023



FIDA
Finanza Dati Analisi

Ufficio Studi

Via Cernaia 31

10121 - Torino

finance@fida,finacial

Sommario

Introduzione	1
Ranking mensile Categorie Fondi	2
Ranking mensile Fondi	3
Ranking mensile Categorie ETF	5
Ranking mensile ETF	6
Grafici	8
Note metodologiche	10

FIDArating Analysis

Conclude le analisi sui dati di fine **giugno** 2023.

Un mese contraddistinto da una forte decorrelazione tra asset azionari, positivi in quasi nove casi su dieci, **ed asset obbligazionari**, in rosso per quasi il 60%. Nel primo caso le performance non sono esplosive, ma l'allungo coinvolge quasi tutto l'equity.

Gli **azionari Brasile** sono la migliore categoria con un brillante +12%, scomponibile nel 9% di allungo del Bovespa ed un contestuale rafforzamento del real del +3%; il Paese carioca trascina anche gli azionari America Latina.

Il miglior listino azionario, tuttavia, è quello turco, con l'Istanbul National 100 a +18%, che però, a causa del crollo del 28% della lira turca, porta in rosso del 5% i comparti focalizzati sull'Asia Minore: una perdita contenuta grazie alla gestione attiva dei prodotti.

In generale, gli Usa sono l'area più performante del mese, seguiti da Asia ed infine Europa: l'Italia fa eccezione ed allunga di quasi il 7%.

La **finanza** è il miglior settore, seguito da beni e servizi industriali ed energie tradizionali. Niente male anche materie prime e chimiche, nonchè le risorse naturali. Tra le commodities si evince un'ampia dispersione dei risultati, che premia quelle coinvolte nei **processi produttivi** e penalizza i metalli preziosi.

Più controversa l'impostazione dei mercati **obbligazionari**. Anche qui, non si individuano variazioni di entità significativa, ma la maggior parte degli indici di categoria presentano ritracciamenti, pur non molto distanti dalla parità. Le emissioni in **euro**, soprattutto se legate ad economie emergenti, popolano le posizioni migliori, mentre quelle Usa scendono, minate dal 2% di cedimento del biglietto verde.

Statistiche del sistema

▪ Strumenti oggetto delle analisi tra fondi e SICAV	58.329	(+159)
▪ Fondi che hanno ricevuto la classificazione FIDArating	53.550	(+39)
▪ Fondi autorizzati e distribuiti alla clientela retail italiana	22.301	(+124)
▪ Fondi che hanno ricevuto il FIDArating	14.404	(+80)
▪ ETF registrati in Italia	1.796	(-1)

Category Ranking

Top 10

Prime 10 categorie FIDA per performance a 1 mese

Indici di categoria	Performance				Vol.
	1m	YTD	1y	3y	3y
FIDA FFI Az Brasile	12,42%	13,51%	20,03%	29,98%	28,98%
FIDA FFI Az America Latina Large e Mid	8,23%	16,35%	25,52%	49,63%	22,78%
FIDA FFI Az Europa (Mer Em ex Russia)	8,02%	22,31%	27,48%	46,05%	23,47%
FIDA FFI Az Italia Large e Mid Value	6,87%	19,28%	30,82%	58,66%	20,09%
FIDA FFI Az Giappone Euro Hdg	6,87%	20,75%	22,86%	45,29%	12,46%
FIDA FFI Az Usa Mid e Small Value	6,49%	3,98%	6,50%	48,99%	16,38%
FIDA FFI Az Usa Mid e Small	6,43%	7,68%	10,86%	48,76%	16,09%
FIDA FFI Az Usa Euro Hdg	6,33%	12,15%	12,38%	27,44%	17,16%
FIDA FFI Az Usa Small Cap	6,19%	4,81%	9,85%	56,45%	17,17%
FIDA FFI Az Giappone Large e Mid Growth	6,07%	16,69%	24,28%	40,53%	13,91%

*FFI: Fida Fund Index

Dati al 30/06/2023

Bottom 10

Ultime 10 categorie FIDA per performance a 1 mese

Indici di categoria	Performance				Vol.
	1m	YTD	1y	3y	3y
FIDA FFI Az Turchia	-5,46%	-17,67%	62,79%	28,86%	35,38%
FIDA FFI Obbl Yen Giapponese	-5,29%	-8,76%	-10,48%	-26,76%	7,65%
FIDA FFI Az Thailandia	-5,14%	-11,65%	-8,33%	-0,09%	16,77%
FIDA FFI Az Sett Metalli Prez e Minerali	-4,38%	0,38%	3,49%	-13,40%	26,33%
FIDA FFI Obbl Renminbi Cinese	-3,48%	-4,58%	-9,94%	0,23%	6,18%
FIDA FFI Obbl Usa Gov	-2,62%	-0,52%	-6,78%	-12,34%	6,47%
FIDA FFI Az Sett Immobiliare (Asia Pac)	-2,31%	-8,81%	-13,77%	-7,68%	10,78%
FIDA FFI Obbl Usa Gov (Med Lungo Term)	-2,22%	-0,46%	-6,31%	-14,02%	6,85%
FIDA FFI Obbl Usa Gov (Breve Med Term)	-2,15%	-1,32%	-4,39%	0,39%	7,23%
FIDA FFI Az Corea	-2,14%	3,89%	-1,51%	32,80%	21,98%

*FFI: Fida Fund Index

Dati al 30/06/2023

Giugno
2023

Fund Ranking

Top 10

Primi 10 prodotti per performance a 1 mese

Prodotti	Performance				Vol.	FIDA Rating
	1m	YTD	1y	3y	3y	
HSBC GIF Brazil Equity A \$ <i>HSBC Investmt Funds (Lux) S.A - LU0196696453</i>	13,48%	12,96%	18,80%	14,22%	30,33%	3
AZ F.1 Equity Brazil Trend A-AZ FUND Cap EUR <i>Azimut Investments S.A. - LU2097822436</i>	13,08%	8,96%	10,94%	3,63%	25,93%	1
Fonditalia Eq. Brazil T <i>Fideuram A.M. (Ireland) dac - LU0553727305</i>	12,76%	15,31%	21,99%	26,69%	29,31%	3
BNY Mellon Brazil Equity A EUR <i>BNY Mellon Fund Mgmt (Lux) SA - IE00B2357K36</i>	12,54%	11,12%	15,60%	26,73%	27,88%	3
JPM Brazil Equity C Acc \$ <i>JPMorgan AM Europe S.a.r.l. - LU0318936407</i>	12,51%	19,63%	31,46%	35,86%	29,57%	4
BNP Paribas Brazil Equity Clas Dis \$ <i>BNP Paribas AM Lux - LU0265267285</i>	12,09%	11,38%	12,73%	16,23%	29,83%	3
MSIF Global Endurance A \$ <i>MSIM Fund Management (Ireland) - LU2027375281</i>	11,71%	55,89%	30,08%	-3,30%	40,81%	1
FTGF Royce US Small Cap Opp. A EUR Hdg <i>Franklin Templeton Intern Serv - IE00B7MC4336</i>	11,47%	11,25%	15,40%	70,64%	25,54%	5
DWS Invest Brazilian Equities LC Cap EUR <i>DWS Investment S.A. - LU0616856935</i>	11,36%	14,40%	25,83%	55,88%	30,11%	5
GAMCO All Cap Value A Cap EUR Hdg <i>Waystone Manag. Comp. Lux SA - LU1216600673</i>	11,25%	7,87%	11,08%	25,89%	20,07%	3

Dati al 30/06/2023

Top 10 - Equity

Primi 10 prodotti per performance a 1 mese

Prodotti	Performance				Vol.	FIDA Rating
	1m	YTD	1y	3y	3y	
HSBC GIF Brazil Equity A \$ <i>HSBC Investmt Funds (Lux) S.A - LU0196696453</i>	13,48%	12,96%	18,80%	14,22%	30,33%	3
AZ F.1 Equity Brazil Trend A-AZ FUND Cap EUR <i>Azimut Investments S.A. - LU2097822436</i>	13,08%	8,96%	10,94%	3,63%	25,93%	1
Fonditalia Eq. Brazil T <i>Fideuram A.M. (Ireland) dac - LU0553727305</i>	12,76%	15,31%	21,99%	26,69%	29,31%	3
BNY Mellon Brazil Equity A EUR <i>BNY Mellon Fund Mgmt (Lux) SA - IE00B2357K36</i>	12,54%	11,12%	15,60%	26,73%	27,88%	3
JPM Brazil Equity C Acc \$ <i>JPMorgan AM Europe S.a.r.l. - LU0318936407</i>	12,51%	19,63%	31,46%	35,86%	29,57%	4
BNP Paribas Brazil Equity Clas Dis \$ <i>BNP Paribas AM Lux - LU0265267285</i>	12,09%	11,38%	12,73%	16,23%	29,83%	3
MSIF Global Endurance A \$ <i>MSIM Fund Management (Ireland) - LU2027375281</i>	11,71%	55,89%	30,08%	-3,30%	40,81%	1
FTGF Royce US Small Cap Opp. A EUR Hdg <i>Franklin Templeton Intern Serv - IE00B7MC4336</i>	11,47%	11,25%	15,40%	70,64%	25,54%	5
DWS Invest Brazilian Equities LC Cap EUR <i>DWS Investment S.A. - LU0616856935</i>	11,36%	14,40%	25,83%	55,88%	30,11%	5
GAMCO All Cap Value A Cap EUR Hdg <i>Waystone Manag. Comp. Lux SA - LU1216600673</i>	11,25%	7,87%	11,08%	25,89%	20,07%	3

Dati al 30/06/2023

Fund Ranking

Top 10 - Bond

Primi 10 prodotti per performance a 1 mese

Prodotti	Performance				Vol. 3y	FIDA Rating
	1m	YTD	1y	3y		
GS Em. Mkts Debt Blend Ptf OC Dis EUR P-Hdg <i>Goldman Sachs A.M.F.S. Ltd - LU0910636629</i>	7,57%	7,40%	10,21%	0,77%	8,54%	5
AZ F.1 Bond Real Plus B-AZ FUND Cap EUR <i>Azimut Investments S.A. - LU1105491309</i>	7,03%	15,98%	16,39%	7,22%	14,37%	3
HSBC GIF Brazil Bond A \$ <i>HSBC Investmt Funds (Lux) S.A - LU0254978488</i>	6,48%	17,15%	20,77%	30,41%	14,73%	5
EdR Fund Emerging Sovereign A-EUR (H) Cap EUR <i>Edmond de Rothschild AM (Lux) - LU1897613763</i>	5,20%	5,64%	11,29%	-15,46%	15,96%	2
GS III Frontier Markets Debt HC X Dis EUR Hdg i <i>Goldman Sachs AM B.V. - LU1088905846</i>	4,91%	7,58%	11,87%	-11,76%	14,40%	3
Abrdn I Frontier Markets Bond X Dis EUR Hdg <i>Abrdn Inv. Luxembourg S.A. - LU2130380954</i>	4,88%	5,20%	3,90%	-16,15%	12,25%	2
GAM Multibond Emerging Bond B Cap EUR <i>GAM Lux SA - LU0806867908</i>	4,83%	7,00%	9,59%	-10,76%	12,99%	2
BlueBay Em. Market Bond B GBP <i>BlueBay Funds Management Co SA - LU0225306314</i>	4,66%	8,71%	7,68%	-0,81%	12,71%	4
Templeton Emerging Markets Bond A EUR Hdg <i>Franklin Templeton Intern Serv - LU0768355603</i>	4,43%	4,89%	2,67%	-20,57%	11,67%	1
BGF Em. Mkts Local Currency Bond E2 Cap EUR Hdg <i>BlackRock (Luxembourg) S.A. - LU0474536231</i>	4,43%	7,61%	11,58%	-5,07%	11,30%	4

Dati al 30/06/2023

Top 10 - Absolute Return

Primi 10 prodotti per performance a 1 mese

Prodotti	Performance				Vol. 3y	FIDA Rating
	1m	YTD	1y	3y		
H2O Multiequities RC \$ <i>H2O AM EUROPE - FR0011978204</i>	10,49%	24,83%	38,43%	107,41%	40,32%	5
AZ F.1 Equity Japan B-AZ FUND Cap EUR Hdg <i>Azimut Investments S.A. - LU2072948453</i>	7,78%	22,65%	23,33%	22,35%	14,27%	4
OTF Equity World L <i>Open Capital Partners SGR SpA - IT0005279754</i>	6,72%	8,97%	13,41%	13,65%	14,94%	3
H2O Multistategies R Cap EUR <i>H2O AM EUROPE - FR0010923383</i>	6,28%	13,99%	39,69%	71,50%	37,21%	5
Algebris Financial Equity R EUR <i>Algebris (UK) Limited - IE00BWY56V74</i>	6,18%	6,65%	22,22%	89,55%	27,86%	5
DWS Invest ESG Mobility LC Cap EUR <i>DWS Investment S.A. - LU2463037890</i>	6,10%	23,84%	20,15%	-	-	-
Candriam Diversified Futures C Cap EUR <i>Candriam - FR0010794792</i>	6,03%	3,83%	5,89%	21,94%	9,23%	5
Liontrust GF European Strategic Equity A4 Cap EUR <i>Liontrust Invest. Partners LLP - IE00BLG2W007</i>	5,94%	-0,41%	3,12%	85,93%	13,25%	5
H2O Vivace R Cap EUR <i>H2O AM EUROPE - FR0011015478</i>	5,65%	13,86%	37,69%	99,82%	33,59%	5
Alken European Opportunities GB1 Cap GBP <i>AFFM S.A. - LU0832414030</i>	5,65%	4,14%	10,15%	58,48%	16,63%	5

Dati al 30/06/2023

ETF Category Ranking

Top 10

Prime 10 categorie FIDA per performance a 1 mese

Indici di categoria	Performance				Vol.
	1m	YTD	1y	3y	3y
FIDA FEI Az Leva 3 Long	17,52%	55,73%	78,61%	109,52%	56,03%
FIDA FEI Az. Brasile	13,67%	14,25%	23,48%	45,88%	29,88%
FIDA FEI Az. America Latina L&M Cap	9,21%	15,28%	23,39%	53,99%	24,58%
FIDA FEI Az. Sett. Ris.Nat. (Energia&Mat.Prime)	9,15%	8,66%	14,12%	67,67%	18,22%
FIDA FEI Az. Europa (Mer. Em. ex Russia)	9,09%	21,64%	27,87%	25,73%	27,37%
FIDA FEI Az. Sett. Distribuz. al dett. (Europa)	8,95%	26,74%	36,21%	17,92%	26,40%
FIDA FEI Az. Sett. Beni di Cons.Second.(incl. Lux)	8,24%	25,26%	22,55%	49,38%	21,25%
FIDA FEI Az. Sett. Auto & Componentistica (Eur.)	8,20%	26,79%	34,96%	81,76%	25,13%
FIDA FEI Az. Italia L&M Cap	8,10%	21,52%	35,56%	60,38%	21,70%
FIDA FEI Az. Giappone - Euro Hedged	7,80%	22,26%	24,61%	53,62%	13,71%

*FEI: Fida ETF Index

Dati al 30/06/2023

Bottom 10

Ultime 10 categorie FIDA per performance a 1 mese

Indici di categoria	Performance				Vol.
	1m	YTD	1y	3y	3y
FIDA FEI Volatilita'	-22,19%	-39,06%	-51,39%	-77,79%	38,32%
FIDA FEI Commodities Leva 3 Short	-19,97%	44,52%	7,84%	-88,71%	62,19%
FIDA FEI Commodities Platino	-11,67%	-17,42%	-5,55%	6,89%	19,18%
FIDA FEI Az Leva 3 Short	-11,60%	-37,52%	-53,49%	-74,90%	49,22%
FIDA FEI Commodities Palladio	-11,33%	-31,27%	-36,72%	-31,15%	33,68%
FIDA FEI Az Leva 2 Short	-9,24%	-26,81%	-40,63%	-62,15%	35,16%
FIDA FEI Az. Turchia	-6,37%	-20,69%	47,61%	-4,03%	37,71%
FIDA FEI Commodities Metalli	-5,94%	-22,82%	-21,71%	23,69%	21,58%
FIDA FEI Commodities Metalli preziosi	-5,21%	-4,41%	-3,94%	4,38%	12,78%
FIDA FEI Commodities Argento	-4,65%	-7,72%	5,47%	25,18%	29,14%

*FEI: Fida ETF Index

Dati al 30/06/2023

ETF Ranking

Top 10

Primi 10 prodotti per performance a 1 mese

Prodotti	Performance				Vol. 3y	FIDA Rating
	1m	YTD	1y	3y		
GraniteShares 3x Long Tesla Daily ETP <i>GraniteShares Financial Plc - XS2193972598</i>	119,75%	437,24%	-58,57%	-96,29%	223,43%	-
GraniteShares 3x Long NIO Daily ETP <i>GraniteShares Financial Plc - XS2600249812</i>	118,65%	-51,75%	-98,80%	-99,96%	181,67%	-
Leverage Shares 3x Long NIO ETP <i>Leverage Shares p.l.c. - XS2399365472</i>	116,67%	-51,85%	-98,84%	-99,79%	189,61%	-
Leverage Shares 3x Tesla ETP <i>Leverage Shares p.l.c. - XS2297549128</i>	115,00%	436,84%	-58,47%	-89,95%	237,13%	-
GraniteShares 3x Long UniCredit Daily ETP <i>GraniteShares Financial Plc - XS2435550947</i>	62,37%	242,54%	745,42%	24,16%	160,54%	-
GraniteShares 3x Long UBER Daily ETP <i>GraniteShares Financial Plc - XS2193972838</i>	44,06%	291,85%	241,51%	-72,30%	147,70%	-
SG ETC Daily Long +3X Natural Gas Future <i>SG ISSUER - XS2425313611</i>	41,88%	-94,78%	-98,61%	-98,61%	139,64%	-
GraniteShares 3x Long Intesa Sanpaolo Daily ETP <i>GraniteShares Financial Plc - XS2435551598</i>	40,92%	42,46%	103,30%	-50,76%	100,74%	-
SG ETN Daily Short -1X VIX Future <i>SG ISSUER - XS2425315400</i>	40,70%	85,44%	126,89%	126,89%	47,42%	-
SG ETC Natural Gas +3X Daily Lev Collateral ETC <i>SG ISSUER - XS2425314189</i>	38,73%	-94,37%	-99,41%	-99,58%	199,65%	-

Dati al 30/06/2023

Top 10 - Equity

Primi 10 prodotti azionari per performance a 1 mese

Prodotti	Performance				Vol. 3y	FIDA Rating
	1m	YTD	1y	3y		
GraniteShares 3x Long Tesla Daily ETP <i>GraniteShares Financial Plc - XS2193972598</i>	119,75%	437,24%	-58,57%	-96,29%	223,43%	-
GraniteShares 3x Long NIO Daily ETP <i>GraniteShares Financial Plc - XS2600249812</i>	118,65%	-51,75%	-98,80%	-99,96%	181,67%	-
Leverage Shares 3x Long NIO ETP <i>Leverage Shares p.l.c. - XS2399365472</i>	116,67%	-51,85%	-98,84%	-99,79%	189,61%	-
Leverage Shares 3x Tesla ETP <i>Leverage Shares p.l.c. - XS2297549128</i>	115,00%	436,84%	-58,47%	-89,95%	237,13%	-
GraniteShares 3x Long UniCredit Daily ETP <i>GraniteShares Financial Plc - XS2435550947</i>	62,37%	242,54%	745,42%	24,16%	160,54%	-
GraniteShares 3x Long UBER Daily ETP <i>GraniteShares Financial Plc - XS2193972838</i>	44,06%	291,85%	241,51%	-72,30%	147,70%	-
GraniteShares 3x Long Intesa Sanpaolo Daily ETP <i>GraniteShares Financial Plc - XS2435551598</i>	40,92%	42,46%	103,30%	-50,76%	100,74%	-
Leverage Shares 3x Baidu ETP <i>Leverage Shares p.l.c. - XS2337092808</i>	33,58%	-1,73%	-75,60%	-91,30%	156,56%	-
GraniteShares 3x Long Netflix Daily ETP <i>GraniteShares Financial Plc - XS2617255687</i>	32,78%	162,42%	588,85%	-99,13%	164,57%	-
GraniteShares 3x Long FATANG Daily ETP <i>GraniteShares Financial Plc - XS2305051877</i>	31,82%	311,37%	120,97%	-64,24%	111,99%	-

Dati al 30/06/2023

ETF Ranking

Top 10 - Bond

Primi 10 prodotti obbligazionari per performance a 1 mese

Prodotti	Performance				Vol.	FIDA Rating
	1m	YTD	1y	3y	3y	
WisdomTree US Treasuries 10Y 5x Daily Short <i>WisdomTree Multi Asset Issuer - IE00BYNXPJ70</i>	6,75%	-1,01%	22,69%	128,79%	34,57%	-
SG ETN Daily Short -5X Us Treasury 10Y Future <i>SG ISSUER - XS2425318925</i>	6,60%	-0,70%	22,33%	74,27%	45,36%	-
WisdomTree Bund 10Y 5x Daily Short <i>WisdomTree Multi Asset Issuer - IE00BYNXP56</i>	5,29%	-16,45%	18,64%	103,98%	42,17%	-
SG ETN Daily Short -5X Bund Future <i>SG ISSUER - XS2425321713</i>	5,15%	-16,68%	16,24%	102,63%	58,40%	-
iShares L. Index-Linked Gilts UCITS ETF GBP (Dist) <i>BlackRock Asset Mgmt Ireland - IE00B1FZSD53</i>	3,49%	0,51%	-17,49%	-27,44%	18,31%	-
WisdomTree Bund 10Y 3x Daily Short <i>WisdomTree Multi Asset Issuer - IE00BKS8QN04</i>	3,42%	-8,19%	15,95%	62,68%	24,92%	-
WisdomTree US Treasuries 10Y 3x Daily Short <i>WisdomTree Multi Asset Issuer - IE00BKS8QT65</i>	3,28%	0,40%	15,16%	74,65%	22,82%	-
Tabula Hait. A ex-J HY C. \$ Bd ESG UCITS ETF EUR H <i>KBA Consulting Management Ltd - IE000DOZYQJ7</i>	3,00%	-6,55%	-3,56%	-25,88%	30,13%	-
UBS (Lux) FS Bl. USD EM Sov. UCITS ETF A EUR H <i>UBS Fund Mgmt (Luxembourg) S.A - LU1324516308</i>	2,88%	3,75%	5,51%	-16,21%	11,49%	4
Xtrackers II Eurozone Gov. Bond 25+ UCITS ETF 1C <i>DWS Investment S.A. - LU0290357846</i>	2,68%	5,50%	-11,01%	-39,11%	19,90%	1

Dati al 30/06/2023

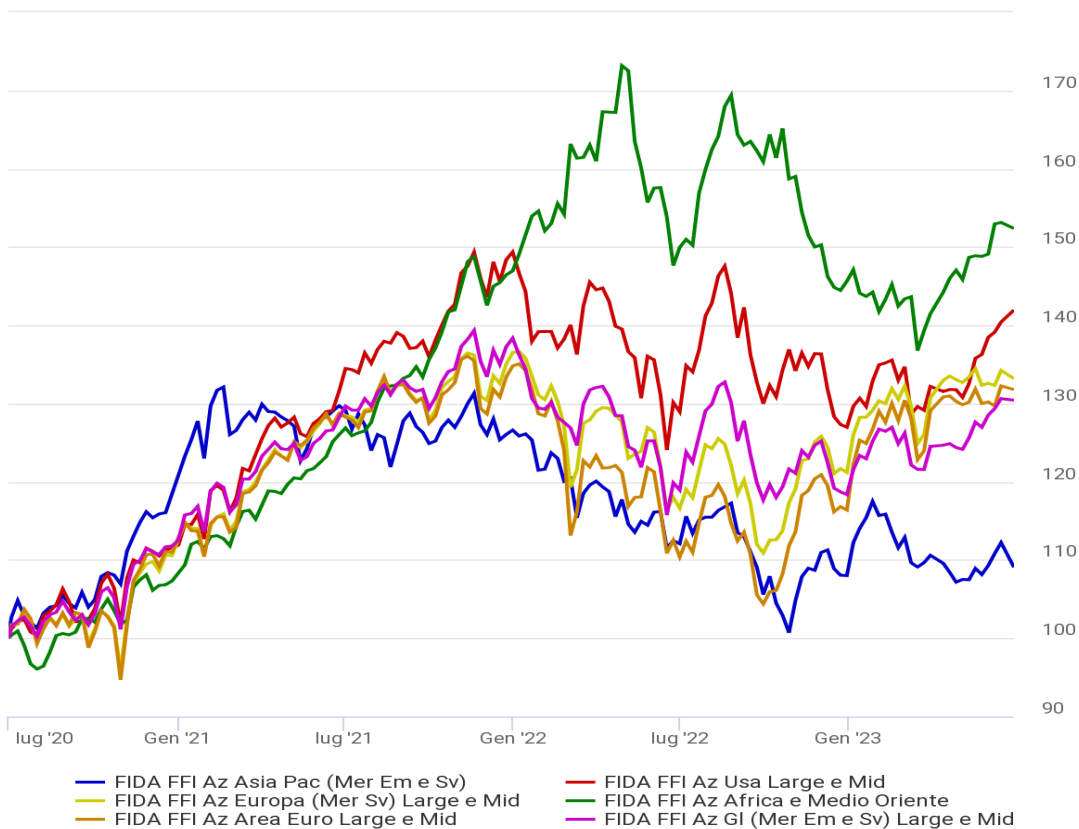
Top 10 - Commodities

Primi 10 prodotti su materie prime per performance a 1 mese

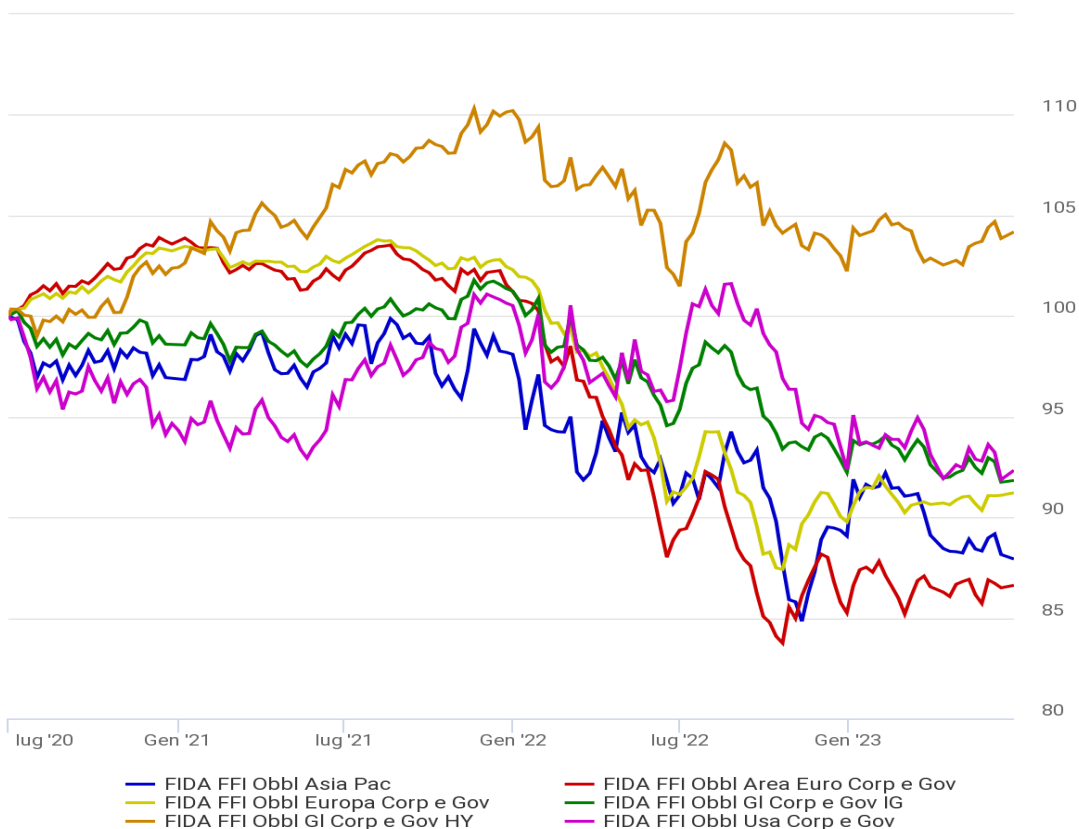
Prodotti	Performance				Vol.	FIDA Rating
	1m	YTD	1y	3y	3y	
SG ETC Daily Long +3X Natural Gas Future <i>SG ISSUER - XS2425313611</i>	41,88%	-94,78%	-98,61%	-98,61%	139,64%	-
WisdomTree Natural Gas 3x Daily Leveraged <i>WisdomTree Multi Asset Issuer - IE00BLRPRG98</i>	32,77%	-93,26%	-99,03%	-99,12%	188,90%	-
WisdomTree Wheat 3x Daily Leveraged <i>WisdomTree Commodity Sec. Ltd - JE00BYQY8102</i>	30,13%	-54,80%	-81,18%	-62,85%	82,61%	-
SG ETC Daily Long +2X Natural Gas Future <i>SG ISSUER - XS2425320152</i>	29,24%	-80,76%	-91,16%	-91,16%	107,23%	-
WisdomTree Soybean Oil <i>WisdomTree Commodity Sec. Ltd - GB00B15KY435</i>	27,23%	-8,23%	-8,21%	174,59%	33,74%	3
WisdomTree Natural Gas 2x Daily Leveraged <i>WisdomTree Commodity Sec. Ltd - JE00BDD9Q956</i>	24,07%	-78,91%	-91,79%	-81,18%	129,04%	-
WisdomTree Cocoa 2x Daily Leveraged <i>WisdomTree Commodity Sec. Ltd - JE00B2NFV803</i>	20,78%	66,37%	90,28%	64,49%	41,32%	-
WisdomTree Wheat 2x Daily Leveraged <i>WisdomTree Commodity Sec. Ltd - JE00BDD9QC84</i>	19,94%	-38,61%	-62,90%	-20,13%	55,19%	-
WisdomTree Lean Hogs <i>WisdomTree Commodity Sec. Ltd - GB00B15KXZ70</i>	15,47%	-17,86%	-13,41%	68,50%	28,78%	3
WisdomTree Natural Gas - EUR Daily Hedged <i>WisdomTree Hedged Commodity S. - JE00B6XF0923</i>	14,90%	-50,17%	-65,40%	-33,94%	65,56%	1

Dati al 30/06/2023

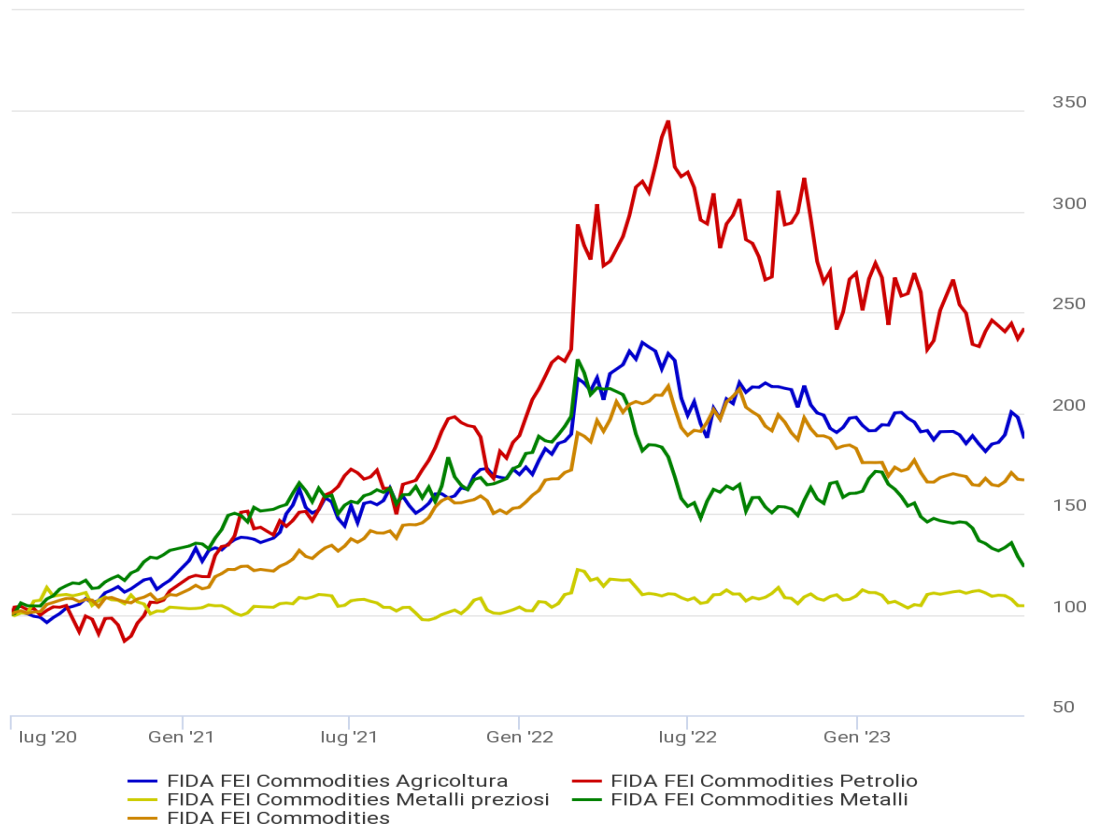
Mercati azionari (3Y)



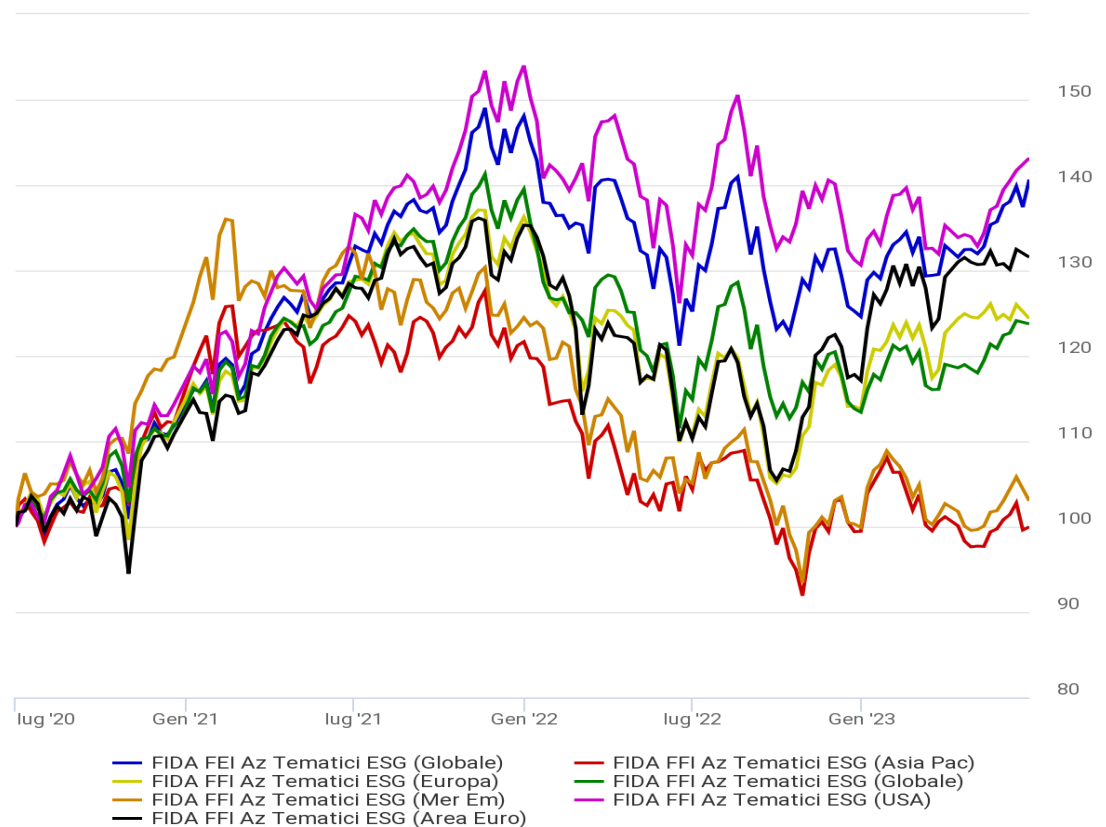
Mercati obbligazionari (3Y)



Materie Prime (3Y)



Investimenti Sostenibili (3Y)



Il sistema FIDArating è un processo di analisi di strumenti finanziari che consiste nella classificazione rispetto ad aspetti qualitativi e quantitativi, costruzione di categorie omogenee e assegnazione di score e rating mediante algoritmi proprietari.

Nell'ambito del risparmio gestito l'oggetto dell'analisi è la composizione del portafoglio nella sua continuità temporale, riassumibile nella politica di investimento. Le strategie di investimento possono essere desunte con diverse metodologie complementari, che si basano sia sulle dichiarazioni di intenti che su quello che viene effettivamente realizzato nelle gestioni.

Analisi dei prospetti

Politica di investimento dichiarata

Il primo passo consiste nell'individuazione, attraverso la documentazione legale, dell'obiettivo e della politica d'investimento, che definiscono il perimetro di massima all'interno del quale opererà il gestore.

Verifica del benchmark di investimento

Spesso il benchmark dichiarato permette di comprendere con un buon grado di approssimazione le possibili scelte d'investimento. In altri casi il benchmark può non avere alcun collegamento con il portafoglio del fondo, rappresentando una mera soglia da superare.

Analisi del portafoglio

Composizione di portafoglio

La composizione di portafoglio dei fondi, pubblicata con diversi gradi di frequenza e grado di dettaglio, può fornire importanti indicazioni sulle caratteristiche d'investimento.

Stile di investimento

È utile verificare quanto, nel tempo, le strategie siano state coerenti con la politica di investimento dichiarata: attraverso metodologie quantitative si determina quanto l'andamento del valore delle quote storiche possa essere ricondotto a quello di determinati indici di mercato.

Le analisi mensili

Fund Category Ranking: le classifiche si basano sugli indici FIDA Fund Index, calcolati mediante la capitalizzazione composta giornaliera dei rendimenti dei prodotti appartenenti alla medesima categoria. Sono escluse le categorie di chiusura.

Fund Ranking: sono inclusi tutti i prodotti autorizzati alla vendita in Italia e distribuibili alla clientela retail. Nelle classifiche per tipologia sono compresi esclusivamente quelli cui è attribuita una categoria.

ETF Category Ranking: le classifiche si basano sugli indici FIDA ETF Index, calcolati mediante la capitalizzazione composta giornaliera dei rendimenti dei prodotti appartenenti alla medesima categoria.

ETF Ranking: sono inclusi tutti i prodotti quotati su Borsa Italiana. Nelle classifiche per tipologia sono compresi esclusivamente quelli cui è attribuita una categoria.

Le classifiche sono disponibili su base mensile e, altresì, dall'inizio dell'anno (YTD - Year To

