

Gennaio
2024

FIDArating Analysis

Analisi quantitative a cura dell'Ufficio Studi FIDA



Relazione mensile sul mercato italiano del risparmio gestito

Dati di riferimento: 31/01/2024



FIDA
Finanza Dati Analisi

Ufficio Studi

Via Cernaia 31

10121 - Torino

finance@fida,finacial

Sommario

Introduzione	1
Ranking mensile Categorie Fondi	2
Ranking mensile Fondi	3
Ranking mensile Categorie ETF	5
Ranking mensile ETF	6
FIDArating ESG	8
Grafici	9
Note metodologiche	11

FIDArating Analysis

Concluse le analisi sui dati di fine **gennaio** 2024.

Gli indici FIDA rappresentativi i prodotti del risparmio gestito si distribuiscono in modo coerente con i dati di borsa ed i movimenti valutari: è ancora la Turchia a dominare le classifiche, seguita da Giappone e Atene. I principali listini europei si piazzano mediamente bene, seguite dagli indici Usa e, a chiudere con perdite non trascurabili, troviamo i paesi del sud-est asiatico.

Per quanto riguarda i comparti con specializzazioni settoriali il quadro è contrastato: i titoli innovativi avanzano decisi, mentre a cedere terreno sono i metalli preziosi, le commodities in generale e l'immobiliare, unica inversione di tendenza rispetto all'ultimo trimestre del 2023.

Le categorie obbligazionarie regalano diverse novità ed anche soddisfazioni, grazie soprattutto ai monetari dollaro e sterlina, a duration brevi ed elevati tassi nominali.

Anche l'overview sui prodotti passivi rileva diversi elementi d'interesse: il complesso delle strategie più speculative, legate alle esposizioni short e alle leve, non beneficia dell'elevata decorrelazione tra micro asset class.

Statistiche del sistema

▪ Strumenti oggetto delle analisi tra fondi e SICAV	59.536	(+184)
▪ Fondi che hanno ricevuto la classificazione FIDArating	54.364	(+162)
▪ Fondi autorizzati e distribuiti alla clientela retail italiana	22.309	(+21)
▪ Fondi che hanno ricevuto il FIDArating	14.594	(+7)
▪ ETF registrati in Italia	1.851	(+8)

Category Ranking

Top 10

Prime 10 categorie FIDA per performance a 1 mese

Indici di categoria	Performance				Vol.
	1m	YTD	1y	3y	3y
FIDA FFI Az Turchia	16,14%	16,14%	28,46%	72,73%	35,37%
FIDA FFI Az Giappone Large e Mid Growth	8,48%	8,48%	27,51%	42,44%	13,00%
FIDA FFI Az Giappone Usd Hdg	7,67%	7,67%	28,69%	56,84%	12,63%
FIDA FFI Az Giappone Euro Hdg	5,84%	5,84%	27,70%	37,40%	11,09%
FIDA FFI Az Giappone Large e Mid Value	4,37%	4,37%	13,72%	16,36%	10,71%
FIDA FFI Az Sett Telecom	4,29%	4,29%	20,11%	1,17%	17,26%
FIDA FFI Az Giappone Large e Mid	4,13%	4,13%	11,66%	7,27%	11,93%
FIDA FFI Az Sett Intelligenza Artificiale (Globale)	4,10%	4,10%	33,99%	11,82%	20,71%
FIDA FFI Az India	3,94%	3,94%	24,88%	52,11%	13,91%
FIDA FFI Az GI (Mer Sv) Large e Mid Growth	3,92%	3,92%	16,21%	25,59%	14,17%

*FFI: Fida Fund Index

Dati al 31/01/2024

Bottom 10

Ultime 10 categorie FIDA per performance a 1 mese

Indici di categoria	Performance				Vol.
	1m	YTD	1y	3y	3y
FIDA FFI Az Cina	-9,35%	-9,35%	-33,24%	-51,09%	21,80%
FIDA FFI Az Cina A Shares	-8,85%	-8,85%	-32,44%	-47,16%	17,70%
FIDA FFI Az Sett Metalli Prez e Minerali EUR Hdg	-8,14%	-8,14%	-15,87%	-24,26%	28,28%
FIDA FFI Az Asia Pac (Mer Em Sv ex Giap) Eur H	-7,53%	-7,53%	-19,89%	-40,10%	18,81%
FIDA FFI Az Grande Cina	-7,39%	-7,39%	-28,16%	-47,45%	22,21%
FIDA FFI Az Sett Metalli Prez e Minerali	-7,02%	-7,02%	-12,84%	-12,95%	25,49%
FIDA FFI Az Hong Kong	-6,17%	-6,17%	-28,92%	-38,75%	20,14%
FIDA FFI Az Sett Energie Alternative	-5,84%	-5,84%	-12,42%	-15,83%	21,80%
FIDA FFI Az Corea	-5,56%	-5,56%	-4,80%	-13,65%	21,76%
FIDA FFI Az Sett Materie Prime e Chimiche	-5,11%	-5,11%	-10,35%	-2,82%	18,38%

*FFI: Fida Fund Index

Dati al 31/01/2024

Gennaio
2024

Fund Ranking

Top 10

Primi 10 prodotti per performance a 1 mese

Prodotti	Performance				Vol.	FIDA Rating
	1m	YTD	1y	3y	3y	
HSBC GIF Turkey Equity A \$ <i>HSBC Investmt Funds (Lux) S.A - LU0213961682</i>	17,47%	17,47%	32,70%	149,28%	35,69%	4
BNP Paribas Turkey Equity Clas Dis EUR <i>BNP Paribas AM Lux - LU0823433429</i>	15,12%	15,12%	38,52%	104,13%	34,31%	3
ESPA Stock Istanbul VT EUR <i>Erste Asset Management GmbH - AT0000494893</i>	15,07%	15,07%	12,08%	77,21%	34,54%	2
BNP Paribas Turkey Equity N EUR <i>BNP Paribas AM Lux - LU0823433858</i>	15,04%	15,04%	37,48%	99,58%	34,28%	3
AZ F.1 Eq. Egypt B-AZ FUND Cap EUR <i>Azimut Investments S.A. - LU2097822196</i>	13,07%	13,07%	68,61%	44,75%	24,01%	-
Vitruvius Japanese Eq. B USD Cap \$ <i>Kredietrust Luxembourg Sa - LU0725174238</i>	10,92%	10,92%	38,42%	64,99%	14,77%	3
PrivilEdge Alpha Japan P \$ Hdg <i>Lombard Odier Funds (Europe) - LU2191968812</i>	10,78%	10,78%	33,97%	73,12%	13,83%	4
Man GLG Japan CoreAlpha Equity DH \$ <i>Man Asset Management (Ireland) - IE00B56CKP98</i>	10,51%	10,51%	38,78%	145,44%	16,78%	5
E.I. Sturdza Strategic Nippon Growth A EUR <i>E.I. Sturdza Strategic Man.Ltd - IE00B991XL80</i>	10,46%	10,46%	40,87%	55,61%	15,58%	-
Matthews Asia F. Japan I Cap \$ Hdg <i>Carne Gl. Fund Managers (LU) - LU1525503915</i>	10,43%	10,43%	39,83%	54,11%	15,21%	-

Dati al 31/01/2024

Top 10 - Equity

Primi 10 prodotti per performance a 1 mese

Prodotti	Performance				Vol.	FIDA Rating
	1m	YTD	1y	3y	3y	
HSBC GIF Turkey Equity A \$ <i>HSBC Investmt Funds (Lux) S.A - LU0213961682</i>	17,47%	17,47%	32,70%	149,28%	35,69%	4
BNP Paribas Turkey Equity Clas Dis EUR <i>BNP Paribas AM Lux - LU0823433429</i>	15,12%	15,12%	38,52%	104,13%	34,31%	3
ESPA Stock Istanbul VT EUR <i>Erste Asset Management GmbH - AT0000494893</i>	15,07%	15,07%	12,08%	77,21%	34,54%	2
BNP Paribas Turkey Equity N EUR <i>BNP Paribas AM Lux - LU0823433858</i>	15,04%	15,04%	37,48%	99,58%	34,28%	3
AZ F.1 Eq. Egypt B-AZ FUND Cap EUR <i>Azimut Investments S.A. - LU2097822196</i>	13,07%	13,07%	68,61%	44,75%	24,01%	-
Vitruvius Japanese Eq. B USD Cap \$ <i>Kredietrust Luxembourg Sa - LU0725174238</i>	10,92%	10,92%	38,42%	64,99%	14,77%	3
PrivilEdge Alpha Japan P \$ Hdg <i>Lombard Odier Funds (Europe) - LU2191968812</i>	10,78%	10,78%	33,97%	73,12%	13,83%	4
Man GLG Japan CoreAlpha Equity DH \$ <i>Man Asset Management (Ireland) - IE00B56CKP98</i>	10,51%	10,51%	38,78%	145,44%	16,78%	5
E.I. Sturdza Strategic Nippon Growth A EUR <i>E.I. Sturdza Strategic Man.Ltd - IE00B991XL80</i>	10,46%	10,46%	40,87%	55,61%	15,58%	-
Matthews Asia F. Japan I Cap \$ Hdg <i>Carne Gl. Fund Managers (LU) - LU1525503915</i>	10,43%	10,43%	39,83%	54,11%	15,21%	-

Dati al 31/01/2024

Gennaio
2024

Fund Ranking

Top 10 - Bond

Primi 10 prodotti per performance a 1 mese

Prodotti	Performance				Vol. 3y	FIDA Rating
	1m	YTD	1y	3y		
Quaestio Global Enhanced Cash R Dis EUR <i>Quaestio Capital Sgr - LU1805547426</i>	9,25%	9,25%	12,14%	9,25%	5,74%	5
UBS (Lux) Bd Sicav China High Yield P Cap \$ <i>UBS Fund Mgmt (Luxembourg) S.A - LU2344565556</i>	6,24%	6,24%	-23,68%	-50,79%	33,93%	-
GS Asia High Yield Bond Ptf Base Gross DisM \$ <i>Goldman Sachs AM B.V. - LU2201852816</i>	5,42%	5,42%	-5,57%	-9,62%	15,40%	2
UBS (Lux) Bd Sicav Asian High Yield P Dis \$ <i>UBS Fund Mgmt (Luxembourg) S.A - LU0725271786</i>	5,08%	5,08%	-6,36%	-29,80%	18,10%	1
BGF Asian High Yield Bond E2 Cap EUR <i>BlackRock (Luxembourg) S.A. - LU1728556793</i>	4,80%	4,80%	-6,96%	-26,34%	14,07%	1
Ashmore EM Short Duration R Cap \$ <i>Ashmore Inv. Man.(Ireland) Ltd - LU1076346573</i>	4,79%	4,79%	22,47%	-8,20%	16,41%	2
HSBC GIF Asia High Yield Bond BD \$ <i>HSBC Investmt Funds (Lux) S.A - LU2269308412</i>	4,61%	4,61%	-9,18%	-27,76%	13,44%	-
LO Funds Asia Income 2024 P \$ <i>Lombard Odier Funds (Europe) - LU2083273727</i>	4,58%	4,58%	2,31%	-4,48%	10,37%	-
Fidelity China High Yield Y Dis \$ <i>FIL - LU1345482589</i>	4,34%	4,34%	-15,42%	-35,11%	21,73%	1
Fidelity Asian High Yield Y DisM \$ <i>FIL - LU1273507282</i>	4,28%	4,28%	-8,31%	-25,52%	18,48%	2

Dati al 31/01/2024

Top 10 - Absolute Return

Primi 10 prodotti per performance a 1 mese

Prodotti	Performance				Vol. 3y	FIDA Rating
	1m	YTD	1y	3y		
UBS (Irl) Equity Opp. Long Short P-PF \$ Hdg <i>UBS Fund Management (Irl) Ltd - IE00BSSWB440</i>	9,18%	9,18%	2,49%	14,70%	14,70%	3
AZ F.1 All. Turkey A-AZ FUND Dis EUR <i>Azimut Investments S.A. - LU0947786462</i>	7,59%	7,59%	18,58%	56,87%	16,62%	5
AZ F.1 Eq. Japan A-AZ FUND Cap EUR Hdg <i>Azimut Investments S.A. - LU2072948370</i>	7,48%	7,48%	28,64%	16,47%	13,89%	4
Liontrust GF European Strategic Equity B3 Cap \$ <i>Liontrust Invest. Partners LLP - IE00BLG2W114</i>	7,26%	7,26%	10,74%	109,08%	14,53%	5
Eiger Must A Cap EUR <i>Gamma Capital Markets LTD - MT7000013009</i>	7,03%	7,03%	-2,03%	-6,78%	9,89%	2
RAM (Lux) SF L/S European Equities D \$ <i>RAM Active Investments S.A. - LU0705071610</i>	6,81%	6,81%	7,18%	33,60%	12,10%	5
CPR Invest Global Disruptive Opport. U EUR <i>CPR Asset Mgmt - LU2090777959</i>	6,77%	6,77%	24,67%	-12,56%	21,00%	1
BSF Systematic Style Factor E2 Cap EUR <i>BlackRock (Luxembourg) S.A. - LU1373035150</i>	6,72%	6,72%	17,42%	50,13%	12,83%	5
BlackRock Tactical Opportunities A Cap \$ <i>BlackRock Asset Mgmt Ireland - IE00BK4PZR29</i>	6,34%	6,34%	7,59%	23,14%	10,27%	-
BSF Syst. US Eq. Abs. Return A2 Cap EUR <i>BlackRock (Luxembourg) S.A. - LU1991022069</i>	6,25%	6,25%	11,41%	41,94%	9,63%	5

Dati al 31/01/2024

ETF Category Ranking

Top 10

Prime 10 categorie FIDA per performance a 1 mese

Indici di categoria	Performance				Vol.
	1m	YTD	1y	3y	3y
FIDA FEI Az. Turchia	12,31%	12,31%	27,58%	36,78%	63,09%
FIDA FEI Az. Giappone - Euro Hedged	8,43%	8,43%	49,48%	12,57%	49,05%
FIDA FEI Commodities Petrolio	7,57%	7,57%	133,55%	28,03%	30,98%
FIDA FEI Az. Sett. Telecomunicazioni	6,32%	6,32%	22,56%	16,98%	25,44%
FIDA FEI Az. Leva 3 Long	6,09%	6,09%	83,74%	48,85%	24,14%
FIDA FEI Az. Giappone L&M Cap	6,03%	6,03%	19,13%	12,40%	26,67%
FIDA FEI Az. Sett. Viaggi e tempo libero (Eur.)	5,85%	5,85%	21,98%	27,21%	23,72%
FIDA FEI Az. Sett. Media (Eur.)	5,82%	5,82%	63,59%	16,15%	20,71%
FIDA FEI Az. Sett. Informatica&Tecnologia (Eur.)	5,61%	5,61%	28,38%	20,84%	20,24%
FIDA FEI Az. Sett. Informatica&Tecnologia (USA)	3,93%	3,93%	48,46%	19,25%	19,92%

*FEI: Fida ETF Index

Dati al 31/01/2024

Bottom 10

Ultime 10 categorie FIDA per performance a 1 mese

Indici di categoria	Performance				Vol.
	1m	YTD	1y	3y	3y
FIDA FEI Commodities Palladio	-11,46%	-11,46%	-53,33%	35,66%	37,47%
FIDA FEI Az. Cina	-11,39%	-11,39%	-47,54%	25,37%	45,29%
FIDA FEI Az. Corea	-7,99%	-7,99%	-20,70%	23,02%	40,57%
FIDA FEI Commodities Platino	-7,04%	-7,04%	-14,16%	18,02%	64,65%
FIDA FEI Az. Sett. Energie Alternative	-5,99%	-5,99%	-41,87%	24,81%	33,22%
FIDA FEI Az. Sett. Metalli e Minerali	-5,64%	-5,64%	23,49%	22,45%	34,76%
FIDA FEI Altri Azionari	-5,22%	-5,22%	-6,71%	16,25%	24,68%
FIDA FEI Az. Sett. Distribuz. al dett. (Europa)	-4,70%	-4,70%	2,07%	26,91%	16,10%
FIDA FEI Az. Sett. Materie Prime (Eur.)	-4,42%	-4,42%	26,60%	20,69%	16,71%
FIDA FEI Az. Brasile	-4,08%	-4,08%	39,27%	27,38%	27,62%

*FEI: Fida ETF Index

Dati al 31/01/2024

Gennaio
2024

ETF Ranking

Top 10

Primi 10 prodotti per performance a 1 mese

Prodotti	Performance				Vol. 3y	FIDA Rating
	1m	YTD	1y	3y		
GraniteShares 3x Short NIO Daily ETP <i>GraniteShares Financial Plc - XS2626290311</i>	233,04%	233,04%	-16,35%	-96,26%	286,74%	-
Leverage Shares -3x Short NIO ETP <i>Leverage Shares p.l.c. - XS2706223133</i>	228,49%	228,49%	80,78%	80,78%	542,40%	-
Leverage Shares -3x Short Tesla ETP <i>Leverage Shares p.l.c. - XS2706232803</i>	101,36%	101,36%	-80,90%	-92,53%	199,05%	-
GraniteShares 3x Short Tesla Daily ETP <i>GraniteShares Financial Plc - XS2656471039</i>	100,42%	100,42%	-80,73%	-92,36%	186,23%	-
Leverage Shares 3x NVIDIA ETP <i>Leverage Shares p.l.c. - IE00BK5BZR99</i>	92,86%	92,86%	1436,89%	92,74%	195,70%	-
GraniteShares 3x Long NVIDIA Daily ETP <i>GraniteShares Financial Plc - XS2193971947</i>	92,07%	92,07%	1391,22%	-23,76%	191,70%	-
Leverage Shares -3x Short Coinbase (COIN) ETP <i>Leverage Shares p.l.c. - XS2595672465</i>	86,87%	86,87%	-91,55%	-91,55%	330,26%	-
WisdomTree Sugar 3x Daily Leveraged <i>WISDOMTREE COMMODITY SEC. - JE00BYQY7H96</i>	55,30%	55,30%	42,06%	227,21%	83,14%	-
Leverage Shares 3x Netflix ETP <i>Leverage Shares p.l.c. - XS2675739135</i>	55,29%	55,29%	183,18%	183,18%	101,14%	-
GraniteShares 3x Long Netflix Daily ETP <i>GraniteShares Financial Plc - XS2617255687</i>	54,75%	54,75%	139,09%	-98,66%	154,35%	-

Dati al 31/01/2024

Top 10 - Equity

Primi 10 prodotti azionari per performance a 1 mese

Prodotti	Performance				Vol. 3y	FIDA Rating
	1m	YTD	1y	3y		
GraniteShares 3x Short NIO Daily ETP <i>GraniteShares Financial Plc - XS2626290311</i>	233,04%	233,04%	-16,35%	-96,26%	286,74%	-
Leverage Shares -3x Short NIO ETP <i>Leverage Shares p.l.c. - XS2706223133</i>	228,49%	228,49%	80,78%	80,78%	542,40%	-
Leverage Shares -3x Short Tesla ETP <i>Leverage Shares p.l.c. - XS2706232803</i>	101,36%	101,36%	-80,90%	-92,53%	199,05%	-
GraniteShares 3x Short Tesla Daily ETP <i>GraniteShares Financial Plc - XS2656471039</i>	100,42%	100,42%	-80,73%	-92,36%	186,23%	-
Leverage Shares 3x NVIDIA ETP <i>Leverage Shares p.l.c. - IE00BK5BZR99</i>	92,86%	92,86%	1436,89%	92,74%	195,70%	-
GraniteShares 3x Long NVIDIA Daily ETP <i>GraniteShares Financial Plc - XS2193971947</i>	92,07%	92,07%	1391,22%	-23,76%	191,70%	-
Leverage Shares -3x Short Coinbase (COIN) ETP <i>Leverage Shares p.l.c. - XS2595672465</i>	86,87%	86,87%	-91,55%	-91,55%	330,26%	-
Leverage Shares 3x Netflix ETP <i>Leverage Shares p.l.c. - XS2675739135</i>	55,29%	55,29%	183,18%	183,18%	101,14%	-
GraniteShares 3x Long Netflix Daily ETP <i>GraniteShares Financial Plc - XS2617255687</i>	54,75%	54,75%	139,09%	-98,66%	154,35%	-
GraniteShares 3x Long Spotify Daily ETP <i>GraniteShares Financial Plc - XS2435549261</i>	52,18%	52,18%	324,63%	-65,23%	161,27%	-

Dati al 31/01/2024

ETF Ranking

Top 10 - Bond

Primi 10 prodotti obbligazionari per performance a 1 mese

Prodotti	Performance				Vol.	FIDA Rating
	1m	YTD	1y	3y	3y	
WisdomTree US Treasuries 30Y 3x Daily Short <i>WisdomTree Multi Asset Issuer - IE00BF4TW784</i>	11,90%	11,90%	26,44%	188,47%	54,47%	-
WisdomTree Bund 30Y 3x Daily Short <i>WisdomTree Multi Asset Issuer - IE00BF4TW453</i>	7,92%	7,92%	-8,64%	114,09%	64,98%	-
Invesco Preferred Shares UCITS ETF Dist <i>Invesco Investment Mgmt. Ltd - IE00BDVJF675</i>	5,08%	5,08%	-0,19%	3,73%	13,58%	-
WisdomTree Bund 10Y 5x Daily Short <i>WisdomTree Multi Asset Issuer - IE00BYNXPH56</i>	4,74%	4,74%	-12,25%	93,96%	45,10%	-
SG ETN Daily Short -5X Bund Future <i>SG ISSUER - XS2425321713</i>	4,68%	4,68%	-14,27%	78,05%	53,94%	-
Invesco Variable Rate Preferred Shares UCITS ETF <i>Invesco Investment Mgmt. Ltd - IE00BG21M733</i>	4,29%	4,29%	5,86%	17,14%	8,85%	2
WisdomTree US Treasuries 10Y 5x Daily Short <i>WisdomTree Multi Asset Issuer - IE00BYNXPJ70</i>	3,86%	3,86%	14,86%	140,68%	38,53%	-
SG ETN Daily Short -5X Us Treasury 10Y Future <i>SG ISSUER - XS2425318925</i>	3,70%	3,70%	14,74%	77,23%	44,83%	-
WisdomTree US Treasuries 10Y 3x Daily Short <i>WisdomTree Multi Asset Issuer - IE00BKS8QT65</i>	3,36%	3,36%	12,78%	89,93%	25,18%	-
L&G India INR Government Bond UCITS ETF Dis <i>LGIM Managers (Europe) Limited - IE00BL6K6H97</i>	3,18%	3,18%	5,80%	6,61%	7,80%	-

Dati al 31/01/2024

Top 10 - Commodities

Primi 10 prodotti su materie prime per performance a 1 mese

Prodotti	Performance				Vol.	FIDA Rating
	1m	YTD	1y	3y	3y	
WisdomTree Sugar 3x Daily Leveraged <i>WISDOMTREE COMMODITY SEC. - JE00BYQY7H96</i>	55,30%	55,30%	42,06%	227,21%	83,14%	-
WisdomTree Sugar 2x Daily Leveraged <i>WISDOMTREE COMMODITY SEC. - JE00B2NFTW01</i>	36,61%	36,61%	39,05%	178,37%	54,21%	-
WisdomTree Cocoa 2x Daily Leveraged <i>WISDOMTREE COMMODITY SEC. - JE00B2NFV803</i>	32,65%	32,65%	240,27%	178,27%	39,98%	-
WisdomTree Sugar <i>WISDOMTREE COMMODITY SEC. - GB00B15KY658</i>	18,81%	18,81%	26,26%	101,73%	26,50%	4
SG ETC Daily Long +3X WTI Oil Future <i>SG ISSUER - XS2425321804</i>	17,22%	17,22%	-30,24%	-87,71%	81,16%	-
WisdomTree Cocoa <i>WISDOMTREE COMMODITY SEC. - JE00B2QXZK10</i>	16,94%	16,94%	92,62%	98,19%	19,00%	3
WisdomTree Lean Hogs <i>WISDOMTREE COMMODITY SEC. - JE00BN7KB771</i>	16,65%	16,65%	0,50%	33,16%	28,04%	2
WisdomTree WTI Crude Oil 3x Daily Leveraged <i>WisdomTree Multi Asset Issuer - IE00BMTM6B32</i>	16,20%	16,20%	-24,92%	106,64%	91,97%	-
SG ETC Daily Long +3X Brent Oil Future <i>SG ISSUER - XS2425318768</i>	16,16%	16,16%	-25,53%	-80,71%	71,22%	-
WisdomTree Sugar - EUR Daily Hedged <i>WISDOMTREE HDG COMMODITY SEC. - JE00B6X05031</i>	16,03%	16,03%	22,91%	70,44%	27,49%	2

Dati al 31/01/2024

FIDArating ESG

Top 10 - Fondi

Primi 10 prodotti attivi per Score ESG

Prodotti	ESG Level	ESG Score	ESG Rating
DPAM L Bonds Government Sustainable Hdg F Cap EUR <i>Degroof Petercam Asset Serv. - LU0336683767</i>	art.9	98,26	5
Pictet-Climate Government Bonds-HI EUR <i>Pictet AM (Europe) S.A. - LU2468123497</i>	art.9	97,58	5
Vontobel Green Bond A EUR <i>Vontobel Asset Mgmt S.A. - LU0035744233</i>	art.9	96,86	5
Nordea 1 Green Bond BP EUR <i>Nordea Invs. Funds S.A. - LU2327920356</i>	art.9	93,33	5
Sella Investimenti Sostenibili A <i>Sella Sgr Spa - IT0001316261</i>	art.9	93,28	5
Allianz Green Bond AT Cap EUR <i>Allianz Global Inv. GmbH (Lux) - LU1542252181</i>	art.9	93,26	5
GS III Sovereign Green Bond I Cap EUR <i>Goldman Sachs AM B.V. - LU2280235313</i>	art.9	91,94	5
Candriam Sust. Bond Euro C EUR <i>Candriam - LU1313769447</i>	art.9	91,31	5
Amundi F. Euro Corp. ST Green Bond F2 EUR <i>Amundi Luxembourg S.A. - LU0945151818</i>	art.9	91,11	5
EF Absolute Green Bonds R Cap EUR <i>Eurizon Capital S.A. - LU1693963701</i>	art.9	90,58	5

Dati al 29/12/2023

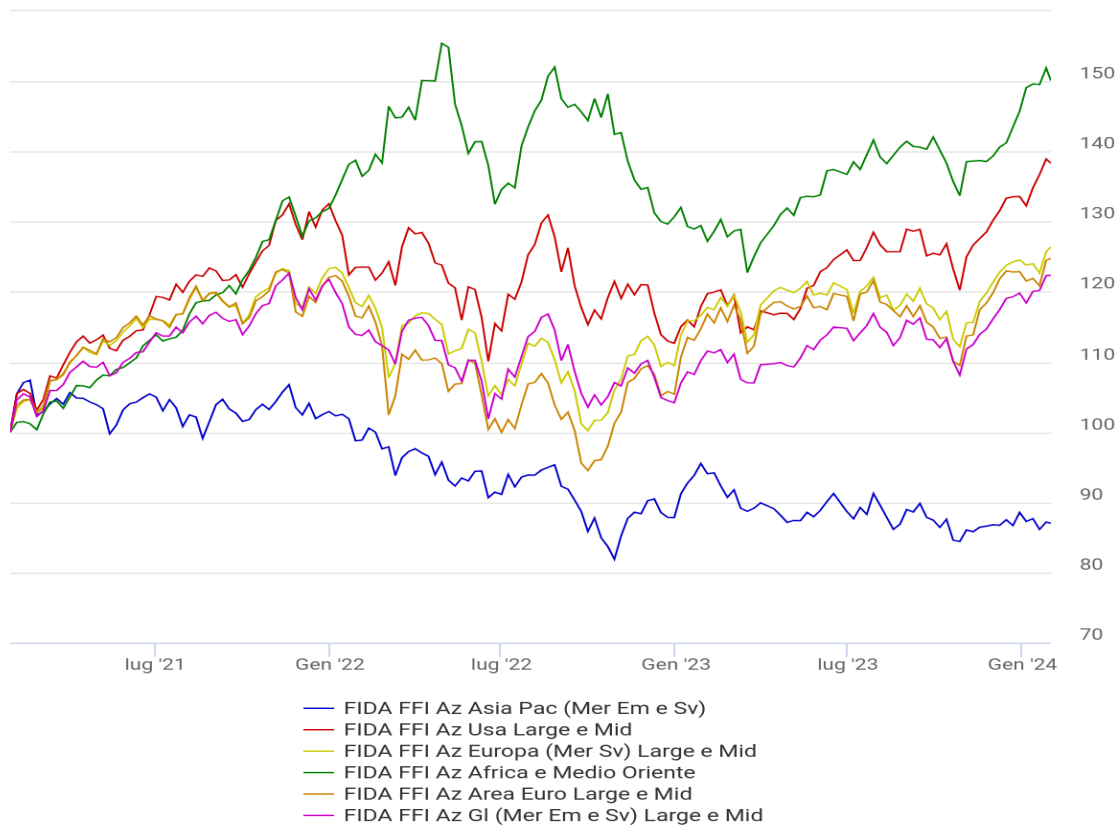
Top 10 - ETF

Primi 10 prodotti passivi per Score ESG

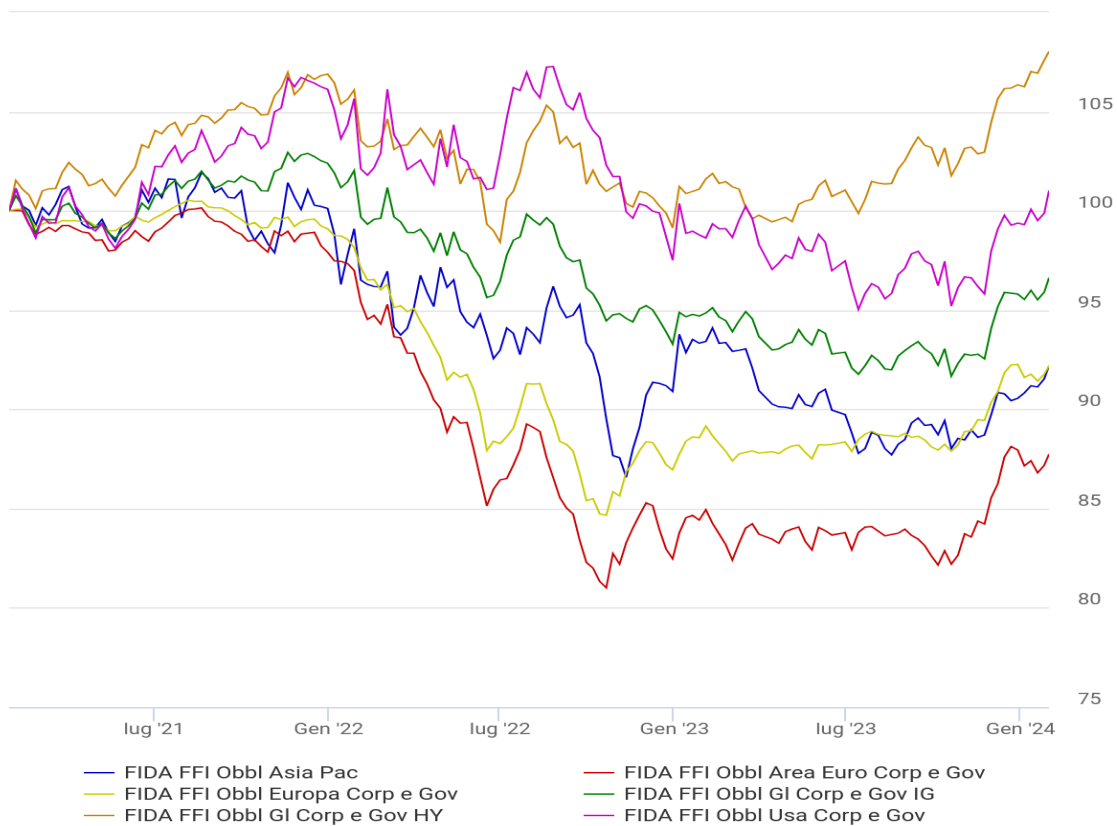
Prodotti	ESG Level	ESG Score	ESG Rating
BNP P.Easy JPM ESG Green S & S IG EUR Bd UCITS ETF <i>BNP Paribas AM Lux - LU2365458814</i>	art.9	89,37	5
JPM Green Social Sustainable Bond UCITS ETF Acc <i>JPMorgan AM Europe S.a.r.l. - IE0005FKEK99</i>	art.9	88,84	5
L&G Clean Energy UCITS ETF <i>LGIM Managers (Europe) Limited - IE00BK5BCH80</i>	art.9	88,18	5
L&G Hydrogen Economy UCITS ETF <i>LGIM Managers (Europe) Limited - IE00BMYDM794</i>	art.9	86,29	5
L&G Clean Water UCITS ETF <i>LGIM Managers (Europe) Limited - IE00BK5BC891</i>	art.9	84,53	5
Amundi IS Euro Gov. Tilted Green Bond UCITS ETF Acc <i>Amundi Luxembourg S.A. - LU1681046261</i>	art.8	84,12	5
JPM Carbon Trans. China Equity (CTB) UCITS ETF Acc <i>JPMorgan AM Europe S.a.r.l. - IE000G3A6RN7</i>	art.9	81,79	5
Rize Environmental Impact 100 UCITS ETF <i>IQ EQ Fund Management IE Ltd. - IE00BLRPRR04</i>	art.9	81,60	5
L&G Europe ESG Exclusions Paris Aligned UCITS ETF <i>LGIM Managers (Europe) Limited - IE00BKLTRN76</i>	art.9	80,90	5
HANetf iClima Global Decar. Enablers UCITS ETF <i>HANetf Management Limited - IE00BNC1F287</i>	art.9	80,44	5

Dati al 29/12/2023

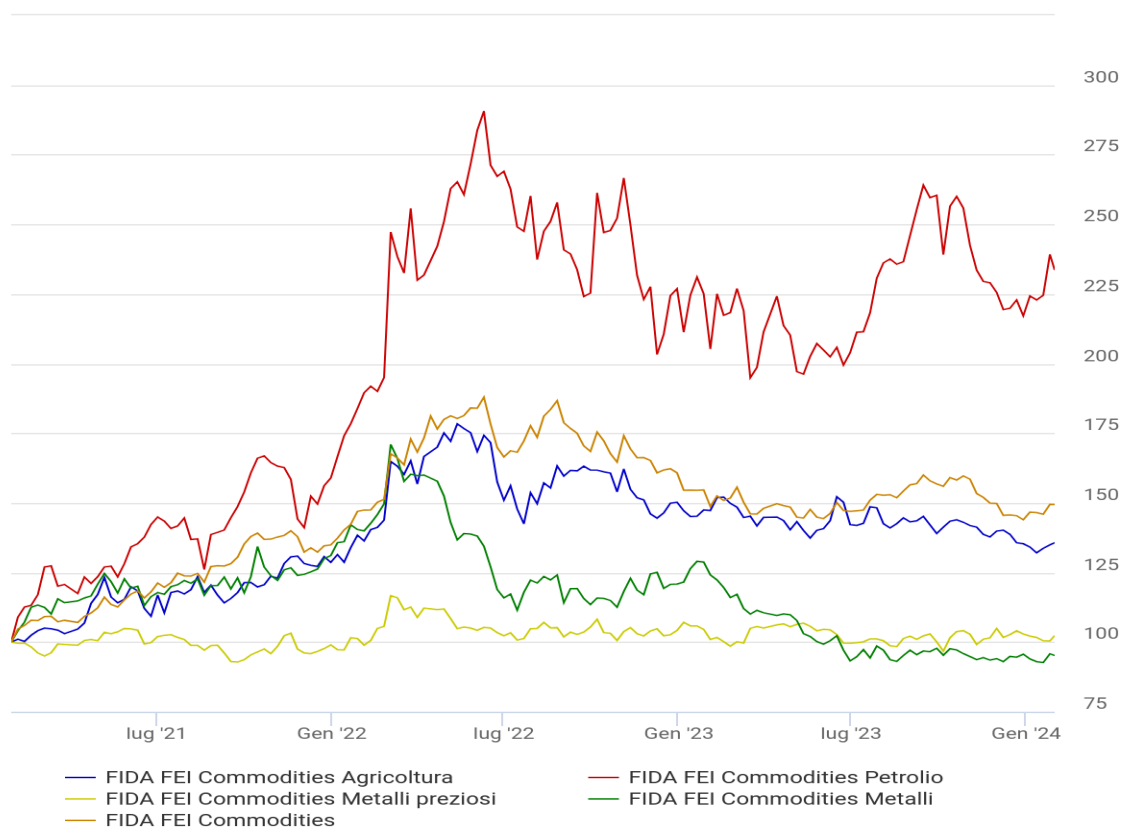
Mercati azionari (3Y)



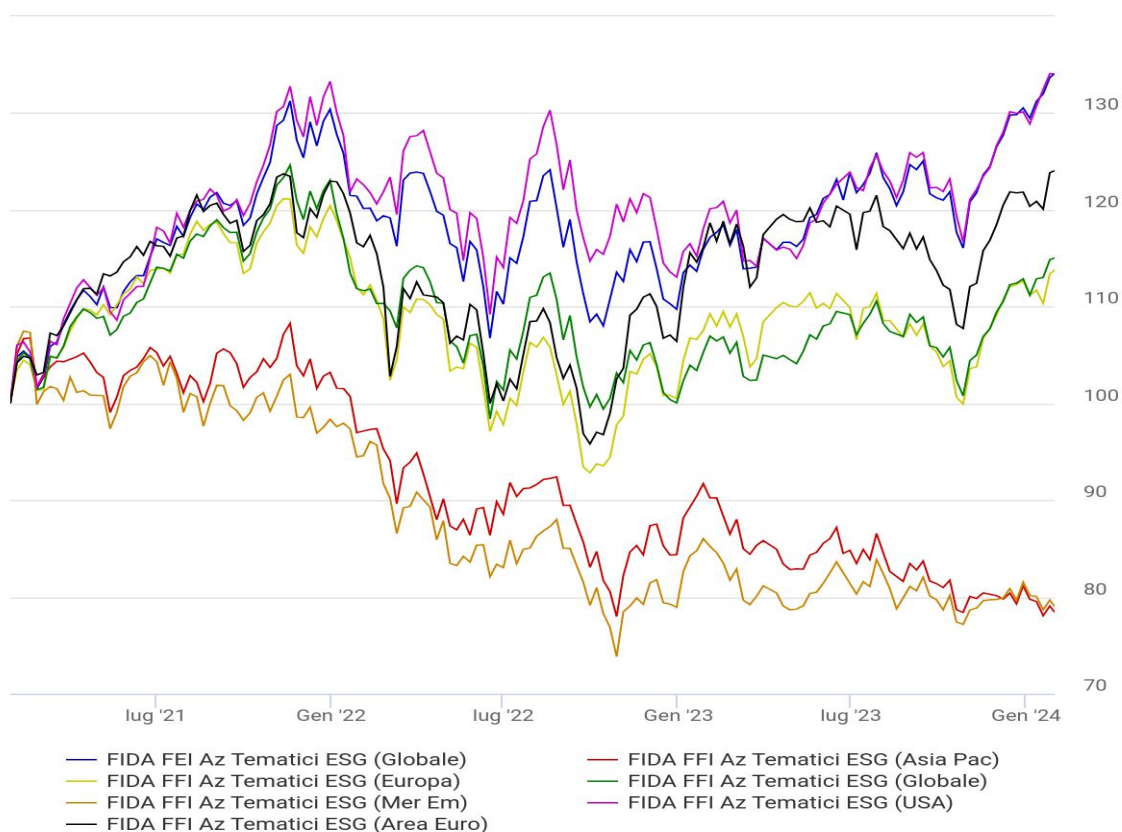
Mercati obbligazionari (3Y)



Materie Prime (3Y)



Investimenti Sostenibili (3Y)



Il sistema FIDArating è un processo di analisi di strumenti finanziari che consiste nella classificazione rispetto ad aspetti qualitativi e quantitativi, costruzione di categorie omogenee e assegnazione di score e rating mediante algoritmi proprietari.

Nell'ambito del risparmio gestito l'oggetto dell'analisi è la composizione del portafoglio nella sua continuità temporale, riassumibile nella politica di investimento. Le strategie di investimento possono essere desunte con diverse metodologie complementari, che si basano sia sulle dichiarazioni di intenti che su quello che viene effettivamente realizzato nelle gestioni.

Analisi dei prospetti

Politica di investimento dichiarata

Il primo passo consiste nell'individuazione, attraverso la documentazione legale, dell'obiettivo e della politica d'investimento, che definiscono il perimetro di massima all'interno del quale opererà il gestore.

Verifica del benchmark di investimento

Spesso il benchmark dichiarato permette di comprendere con un buon grado di approssimazione le possibili scelte d'investimento. In altri casi il benchmark può non avere alcun collegamento con il portafoglio del fondo, rappresentando una mera soglia da superare.

Analisi del portafoglio

Composizione di portafoglio

La composizione di portafoglio dei fondi, pubblicata con diversi gradi di frequenza e grado di dettaglio, può fornire importanti indicazioni sulle caratteristiche d'investimento.

Stile di investimento

È utile verificare quanto, nel tempo, le strategie siano state coerenti con la politica di investimento dichiarata: attraverso metodologie quantitative si determina quanto l'andamento del valore delle quote storiche possa essere ricondotto a quello di determinati indici di mercato.



Le analisi mensili

Fund Category Ranking: le classifiche si basano sugli indici FIDA Fund Index, calcolati mediante la capitalizzazione composta giornaliera dei rendimenti dei prodotti appartenenti alla medesima categoria. Sono escluse le categorie di chiusura.

Fund Ranking: sono inclusi tutti i prodotti autorizzati alla vendita in Italia e distribuibili alla clientela retail. Nelle classifiche per tipologia sono compresi esclusivamente quelli cui è attribuita una categoria.

ETF Category Ranking: le classifiche si basano sugli indici FIDA ETF Index, calcolati mediante la capitalizzazione composta giornaliera dei rendimenti dei prodotti appartenenti alla medesima categoria.

ETF Ranking: sono inclusi tutti i prodotti quotati su Borsa Italiana. Nelle classifiche per tipologia sono compresi esclusivamente quelli cui è attribuita una categoria.

FIDArating ESG

Il primo rating italiano di sostenibilità dei prodotti di risparmio gestito.

Misura la sostenibilità di fondi e SICAV mediante una metodologia che integra diversi elementi complementari.

Survey: valutazione trasversale a tutti gli strumenti gestiti dalla società di gestione che prende in esame la CSR aziendale e la gamma prodotti

SFDR: grado di sostenibilità del singolo fondo in coerenza con la normativa europea

Trasparenza: disponibilità del gestore a condividere le informazioni rilevanti sugli strumenti gestiti

Analisi di Portafoglio: i titoli che compongono il portafoglio del fondo sono valutati rispetto al grado di sostenibilità per verificare in modo puntuale la vocazione ESG nella sua realizzazione concreta.

Il rating è espresso su una scala da 1 a 5, ed esprime il grado di sostenibilità in maniera assoluta.

