

FIDArating Analysis

Analisi quantitative a cura dell'Ufficio Studi FIDA



Relazione mensile sul mercato italiano del risparmio gestito
Dati di riferimento: 31/03/2025

Indice

Introduzione	3
Fund Category Ranking (1 mese)	6
Migliori Indici di Categoria	6
Peggiori Indici di Categoria	6
Migliori Indici Azionari	7
Peggiori Indici Azionari	7
Migliori Indici Obbligazionari	8
Peggiori Indici Obbligazionari	8
Fund Ranking (1 mese)	9
Migliori Fondi	9
Migliori Fondi Azionari	10
Migliori Fondi Obbligazionari	10
Migliori Fondi Ritorno Assoluto	12
Migliori Fondi Diversificati	12
ETF Category Ranking (1 mese)	14
Migliori Indici di ETF	14
Peggiori Indici di ETF	14
Migliori Indici di ETF Azionari	15
Peggiori Indici di ETF Azionari	15
Migliori Indici di ETF Obbligazionari	16
Peggiori Indici di ETF Obbligazionari	16
ETF Ranking (1 mese)	17
Migliori ETF	17
Migliori ETF Azionari	18
Migliori ETF Obbligazionari	18

Migliori ETF Commodities	19
ETF Speculativi Ranking (1 mese)	20
Migliori ETF Speculativi	20
Migliori ETF Speculativi Azionari	21
Migliori ETF Speculativi Obbligazionari	21
Migliori ETF Speculativi Commodities	22
Fund Category Ranking (YTD)	23
Migliori Indici di Categoria	23
Peggiori Indici di Categoria	23
Migliori Indici Azionari	24
Peggiori Indici Azionari	24
Migliori Indici Obbligazionari	25
Peggiori Indici Obbligazionari	25
Fund Ranking (YTD)	26
Migliori Fondi	26
Migliori Fondi Azionari	27
Migliori Fondi Obbligazionari	27
Migliori Fondi Ritorno Assoluto	29
Migliori Fondi Diversificati	29
ETF Category Ranking (YTD)	30
Migliori Indici di ETF	30
Peggiori Indici di ETF	30
Migliori Indici di ETF Azionari	31
Peggiori Indici di ETF Azionari	31
Migliori Indici di ETF Obbligazionari	32
Peggiori Indici di ETF Obbligazionari	32
ETF Ranking (YTD)	33
Migliori ETF	33
Migliori ETF Azionari	34
Migliori ETF Obbligazionari	34
Migliori ETF Commodities	35

ETF Speculativi Ranking (YTD)	36
Migliori ETF Speculativi	36
Migliori ETF Speculativi Azionari	37
Migliori ETF Speculativi Obbligazionari	37
Migliori ETF Speculativi Commodities	38
ESG	39
Migliori Fondi ESG	39
Migliori Fondi ESG Azionari	40
Migliori Fondi ESG Obbligazionari	41
Migliori ETF ESG	42
Migliori ETF ESG Azionari	43
Migliori ETF ESG Obbligazionari	44
Note Metodologiche	45
Il sistema FIDArating	45
FIDArating ESG	46
Disclaimer	48

Introduzione

Marzo in rosso: mercati sotto pressione e resilienza delle materie prime.

Nel mese di marzo 2025, i mercati hanno registrato un andamento complessivamente negativo, segnato da significative perdite in tutti i principali settori, eccetto quello delle materie prime. Il mercato azionario, in particolare, ha subito un drastico calo del -5,2%, evidenziando un clima di crescente incertezza e avversione al rischio da parte degli investitori. Anche il comparto obbligazionario ha sofferto, con una contrazione del -2%, dimostrando la difficoltà di trovare asset sicuri in un contesto difficile.

In contrasto con queste tendenze negative, il settore delle materie prime ha brillato con un incremento del 2,2%, rappresentando l'unico faro di ottimismo in un panorama altrimenti grigio. Questo risultato ha ulteriormente sottolineato la dinamicità del mercato delle commodities, capace di strappare un rendimento positivo nonostante le avversità generali.

Le performance dei portafogli diversificati hanno rispecchiato queste difficoltà: i profili dinamici, gravemente esposti ai cali dell'azionario, hanno affrontato una contrazione del -5,4%. I portafogli moderati, sebbene meno esposti, hanno anch'essi accusato una perdita del -4%. Di fronte a questo scenario, i portafogli prudenti hanno mostrato una sostanziale resilienza, limitando le perdite a circa -2,9%, a testimonianza di una gestione più conservativa in un ambiente turbolento.

Analisi delle categorie azionarie: un mese difficoltoso.

Nell'ambito del mese trascorso, si è registrata una situazione di grande predominanza dei rendimenti negativi, con l'88% delle categorie azionarie che ha riportato performance insoddisfacenti, lasciando solo un 12% di rendimenti positivi. Expressando una visione geografica, le aree europee hanno spiccato per performance, seguite da quelle asiatiche, mentre i mercati americani si sono posizionati in ultima posizione. Tra le categorie di maggiore

successo, si segnalano gli Azionari India, gli Azionari Norvegia e gli Azionari Europa (Mercati Emergenti escluse in Russia), mentre il comparto degli Azionari Taiwan ha evidenziato la performance meno favorevole. particolarmente significativo il fatto che le categorie emergenti abbiano dominato la scena, mettendo in evidenza un'interesse crescente verso opportunità in scenari meno sviluppati.

Osservando la situazione settoriale, la maggior parte delle categorie si é mostrata prevalentemente negativa. Tuttavia, un'eccezione degna di nota é rappresentata dal Settore Metalli Preziosi e Minerali con copertura in euro che ha registrato un incremento del 12%, facendosi notare in un contesto altrimenti difficile. Al contrario, il Settore Robotica ha subito una contrazione rilevante con una flessione del 13%, ponendosi come il peggior performer nel panorama settoriale analizzato.

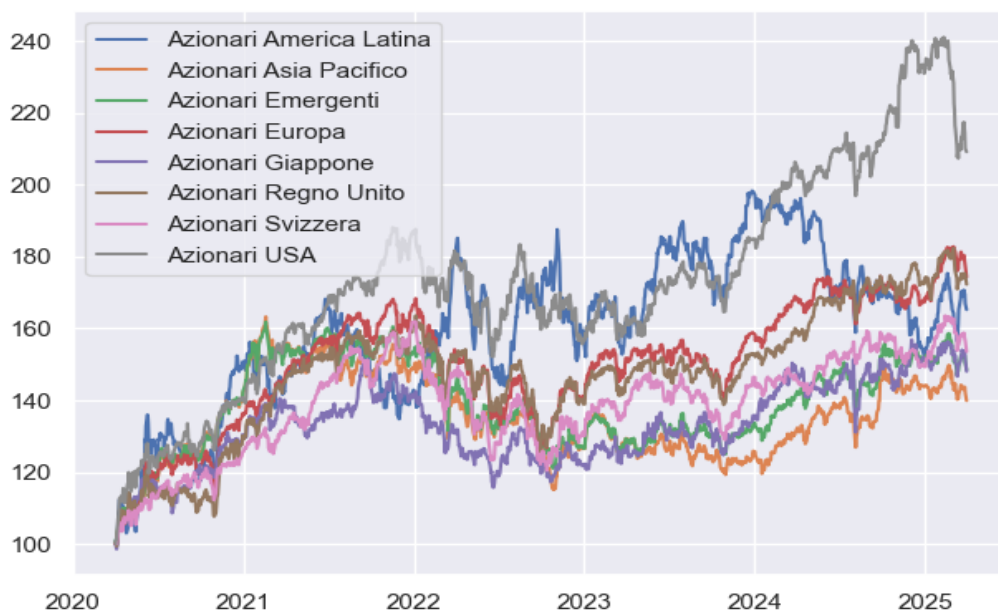
Fluttuazioni mensili degli ETF a leva: polarità nei risultati

Nel mese recente, il comparto delle Commodities a leva 3 long ha conseguito il miglior rendimento, attestandosi al 10%, mentre il segmento delle Commodities a leva 3 short ha riportato la flessione piú significativa, con una perdita del 25%. Generalmente, le strategie a leva non hanno esercitato un impatto determinante nella definizione della classifica, suggerendo un contesto di trading caratterizzato da una certa stabilità.

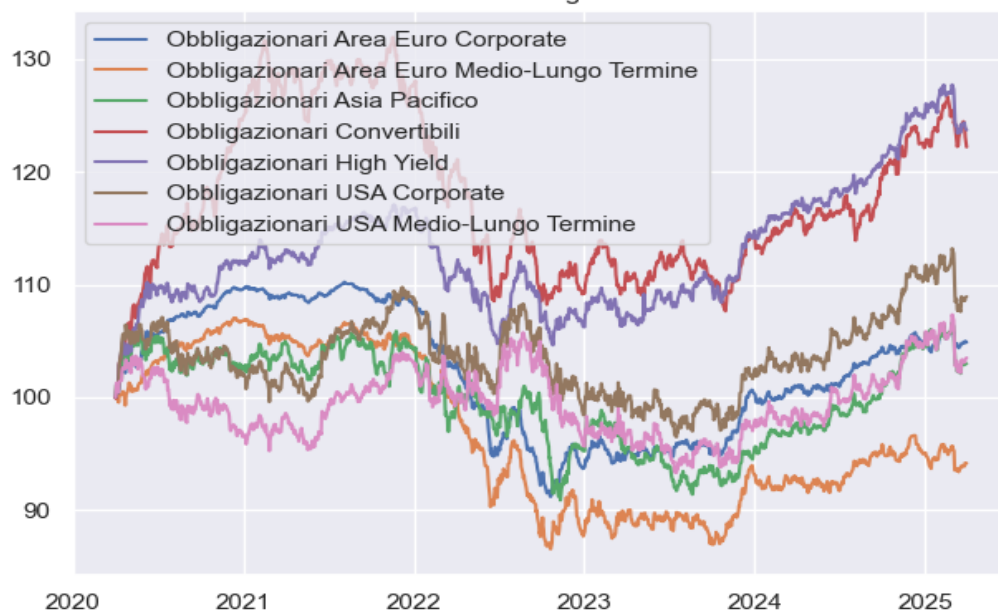
I numeri che seguono descrivono l'ampiezza del mercato italiano del risparmio gestito (tra parentesi la variazione rispetto al mese precedente).

	DB FIDA	Autorizzati / Quotati in Italia	Rating FIDA
Fondi	91251 (+601)	22449 (+25)	14395 (-6)
ETF	10845 (+192)	2045 (+22)	1230 (+8)

Mercati Azionari



Mercati Obbligazionari



Fund Category Ranking (1 mese)

Migliori Indici di Categoria

Indice di Categoria	Perf 1m	Perf YTD	Perf 1Y	Perf 3Y	Vol 3Y
FFI Az Sett Metalli Prez e Minerali EUR Hdg	12.5%	25.4%	32.1%	-2.4%	28.6%
FFI Az Sett Metalli Prez e Minerali	11.8%	28.2%	51.5%	23.4%	26.9%
FFI Az India	4.2%	-9.4%	3.3%	23.2%	14.4%
FFI Az Norvegia	3.5%	5.8%	9.3%	-6.2%	20.2%
FFI Obbl Corona Svedese	2.2%	6.0%	9.1%	-1.6%	8.9%
FFI Commodities	2.2%	6.2%	8.6%	-5.2%	10.6%
FFI Obbl Corona Norvegese	2.1%	4.7%	6.3%	-8.0%	10.3%
FFI Az Europa (Mer Em ex Russia)	1.9%	16.2%	20.3%	58.2%	17.3%
FFI Az Brasile	1.9%	9.6%	-17.0%	-20.8%	23.7%
FFI Az Africa	1.6%	8.4%	27.0%	-10.1%	17.2%

Peggiori Indici di Categoria

Indice di Categoria	Perf 1m	Perf YTD	Perf 1Y	Perf 3Y	Vol 3Y
FFI Az Taiwan	-14.8%	-15.5%	-6.0%	-1.8%	20.8%
FFI Az Sett Robotica	-12.7%	-15.4%	-10.2%	6.5%	22.3%
FFI Az Sett Intelligenza Artificiale (Globale)	-12.3%	-14.8%	-1.6%	16.6%	22.3%
FFI Az Usa Large e Mid Growth	-11.6%	-12.1%	3.3%	25.0%	19.5%
FFI Az Sett IT (Globale)	-11.6%	-12.6%	-0.9%	15.2%	20.1%
FFI Az Sett Beni Cons Secondari (inc Lusso)	-11.2%	-9.5%	0.6%	3.9%	17.0%
FFI Az Sett Telecom	-11.0%	-11.7%	-1.1%	4.3%	18.9%
FFI Az Sett Beni Cons Primari e Secondari	-10.6%	-7.8%	-1.7%	6.9%	14.9%
FFI Az Usa Small Cap	-10.4%	-13.4%	-8.0%	6.8%	20.5%
FFI Az Sett Biotecnologia	-10.1%	-8.5%	-13.1%	-8.0%	16.2%

Migliori Indici Azionari

Indice di Categoria	Perf 1m	Perf YTD	Perf 1Y	Perf 3Y	Vol 3Y
FFI Az Sett Metalli Prez e Minerali EUR Hdg	12.5%	25.4%	32.1%	-2.4%	28.6%
FFI Az Sett Metalli Prez e Minerali	11.8%	28.2%	51.5%	23.4%	26.9%
FFI Az India	4.2%	-9.4%	3.3%	23.2%	14.4%
FFI Az Norvegia	3.5%	5.8%	9.3%	-6.2%	20.2%
FFI Az Europa (Mer Em ex Russia)	1.9%	16.2%	20.3%	58.2%	17.3%
FFI Az Brasile	1.9%	9.6%	-17.0%	-20.8%	23.7%
FFI Az Africa	1.6%	8.4%	27.0%	-10.1%	17.2%
FFI Az BRIC	0.4%	5.9%	14.3%	5.5%	13.4%
FFI Az Paesi Iberici	0.3%	11.4%	17.1%	51.6%	13.5%
FFI Az Europa Orientale	0.2%	10.0%	13.6%	62.6%	14.6%

Peggiori Indici Azionari

Indice di Categoria	Perf 1m	Perf YTD	Perf 1Y	Perf 3Y	Vol 3Y
FFI Az Taiwan	-14.8%	-15.5%	-6.0%	-1.8%	20.8%
FFI Az Sett Robotica	-12.7%	-15.4%	-10.2%	6.5%	22.3%
FFI Az Sett Intelligenza Artificiale (Globale)	-12.3%	-14.8%	-1.6%	16.6%	22.3%
FFI Az Usa Large e Mid Growth	-11.6%	-12.1%	3.3%	25.0%	19.5%
FFI Az Sett IT (Globale)	-11.6%	-12.6%	-0.9%	15.2%	20.1%
FFI Az Sett Beni Cons Secondari (inc Lusso)	-11.2%	-9.5%	0.6%	3.9%	17.0%
FFI Az Sett Telecom	-11.0%	-11.7%	-1.1%	4.3%	18.9%
FFI Az Sett Beni Cons Primari e Secondari	-10.6%	-7.8%	-1.7%	6.9%	14.9%
FFI Az Usa Small Cap	-10.4%	-13.4%	-8.0%	6.8%	20.5%
FFI Az Sett Biotecnologia	-10.1%	-8.5%	-13.1%	-8.0%	16.2%

Migliori Indici Obbligazionari

Indice di Categoria	Perf 1m	Perf YTD	Perf 1Y	Perf 3Y	Vol 3Y
FFI Obbl Corona Svedese	2.2%	6.0%	9.1%	-1.6%	8.9%
FFI Obbl Corona Norvegese	2.1%	4.7%	6.3%	-8.0%	10.3%
FFI Obbl Euro Asset e Mortgage Backed	0.1%	0.8%	4.4%	10.6%	2.3%
FFI Obbl Area Euro Gov (1-3Y)	0.0%	0.6%	3.7%	4.1%	2.0%
FFI Obbl Area Euro Corp e Gov (1-3Y)	-0.1%	0.6%	3.7%	4.3%	2.0%
FFI Obbl. Euro Hdg Renminbi Cinese	-0.1%	0.2%	4.0%	2.4%	2.6%
FFI Obbl (Euro Hdg) Gl Inflation Linked	-0.1%	1.5%	1.3%	-10.5%	6.3%
FFI Obbl Euro Hdg Asia Pac	-0.2%	1.6%	4.5%	-2.4%	8.2%
FFI Obbl (Euro Hdg) Mer Em Corp	-0.3%	1.7%	4.9%	3.2%	7.2%
FFI Obbl (Euro Hdg) Usa	-0.3%	1.6%	2.9%	-4.2%	6.7%

Peggiori Indici Obbligazionari

Indice di Categoria	Perf 1m	Perf YTD	Perf 1Y	Perf 3Y	Vol 3Y
FFI Obbl Convertibili Usd Hdg	-5.1%	-2.7%	6.0%	9.4%	8.7%
FFI Obbl Usa Corp HY	-4.8%	-3.3%	5.8%	13.4%	7.6%
FFI Obbl Area Euro Gov (+10Y)	-4.7%	-4.8%	-4.5%	-19.4%	13.7%
FFI Obbl Globali Corp e Gov USD Hdg	-4.2%	-2.7%	4.5%	7.4%	6.4%
FFI Obbl Convertibili Asia Pac	-4.2%	0.4%	9.9%	16.0%	7.8%
FFI Obbl Yen Giapponese	-4.0%	-1.5%	-4.0%	-24.3%	9.2%
FFI Obbl Gl (Mer Em) Corp e Gov	-3.9%	-1.3%	5.5%	11.3%	6.8%
FFI Obbl Gl Corp HY	-3.9%	-2.3%	6.2%	13.7%	7.1%
FFI Obbl Gl (Mer Em) Corp e Gov(BreveMedTerm)	-3.9%	-1.9%	8.0%	16.4%	5.8%
FFI Obbl Gl (Mer Em) Corp	-3.8%	-1.8%	6.9%	12.4%	6.4%

Fund Ranking (1 mese)

Migliori Fondi

Prodotto	Perf 1m	Perf YTD	Perf 1Y	Perf 3Y	Vol 3Y	Rating FIDA
Sisf Global Gold A Cap Eur Hdg <i>Schroder Inv. Mgmt Europe Sa - LU1223083087</i>	19.0%	37.4%	56.4%	26.5%	35.9%	5
Franklin Gold And Precious Metals A Eur Hdg <i>Franklin Templeton Intern Serv - LU0496368142</i>	18.1%	40.4%	57.7%	4.6%	33.4%	3
Cpr Invest Global Gold Mines A Eur Hdg <i>Cpr Asset Mgmt - LU1989765638</i>	15.2%	35.3%	51.0%	11.4%	31.9%	4
Bgf World Gold E2 Cap Eur Hdg <i>Blackrock S.a. - LU0326423224</i>	14.6%	30.4%	43.4%	9.2%	30.6%	3
Bakersteel Precious Metals D Cap \$ <i>Ip Concept Fund Mgmt S.a. - LU1128909980</i>	14.3%	25.4%	56.0%	32.0%	32.6%	4
Invesco Gold&special Minerals Ah Acc Eur <i>Invesco Mgmt S.a. - LU0503254152</i>	13.4%	25.7%	35.8%	-4.2%	30.2%	3
Ninety One Global Gold A Cap \$ <i>Ninety One Luxembourg S.a. - LU0345780281</i>	13.3%	30.5%	46.2%	25.3%	28.8%	3
Dws Invest Gold And Precious Metals Eq. Lc Cap Eur <i>Dws Investment - LU0273159177</i>	12.9%	27.4%	49.7%	25.4%	27.8%	3
Edmond De Rothschild Goldsphere A Eur Cap Eur <i>Edmond De Rothschild Am - FR0010664086</i>	11.6%	29.1%	57.4%	31.3%	27.5%	5
Jupiter Gold & Silver L Cap \$ <i>Jupiter Asset Mgmt - IE00BYVJR809</i>	11.5%	25.4%	62.5%	28.8%	27.3%	4

Migliori Fondi Azionari

Prodotto	Perf 1m	Perf YTD	Perf 1Y	Perf 3Y	Vol 3Y	Rating FIDA
Sisf Global Gold A Cap Eur Hdg <i>Schroder Inv. Mgmt Europe Sa - LU1223083087</i>	19.0%	37.4%	56.4%	26.5%	35.9%	5
Franklin Gold And Precious Metals A Eur Hdg <i>Franklin Templeton Intern Serv - LU0496368142</i>	18.1%	40.4%	57.7%	4.6%	33.4%	3
Cpr Invest Global Gold Mines A Eur Hdg <i>Cpr Asset Mgmt - LU1989765638</i>	15.2%	35.3%	51.0%	11.4%	31.9%	4
Bgf World Gold E2 Cap Eur Hdg <i>Blackrock S.a. - LU0326423224</i>	14.6%	30.4%	43.4%	9.2%	30.6%	3
Bakersteel Precious Metals D Cap \$ <i>Ip Concept Fund Mgmt S.a. - LU1128909980</i>	14.3%	25.4%	56.0%	32.0%	32.6%	4
Invesco Gold&special Minerals Ah Acc Eur <i>Invesco Mgmt S.a. - LU0503254152</i>	13.4%	25.7%	35.8%	-4.2%	30.2%	3
Ninety One Global Gold A Cap \$ <i>Ninety One Luxembourg S.a. - LU0345780281</i>	13.3%	30.5%	46.2%	25.3%	28.8%	3
Dws Invest Gold And Precious Metals Eq. Lc Cap Eur <i>Dws Investment - LU0273159177</i>	12.9%	27.4%	49.7%	25.4%	27.8%	3
Edmond De Rothschild Goldsphere A Eur Cap Eur <i>Edmond De Rothschild Am - FR0010664086</i>	11.6%	29.1%	57.4%	31.3%	27.5%	5
Jupiter Gold & Silver L Cap \$ <i>Jupiter Asset Mgmt - IE00BYVJR809</i>	11.5%	25.4%	62.5%	28.8%	27.3%	4

Migliori Fondi Obbligazionari

Prodotto	Perf 1m	Perf YTD	Perf 1Y	Perf 3Y	Vol 3Y	Rating FIDA
Invesco India Bond A Cap Eur Hdg <i>Invesco Mgmt S.a. - LU1814058563</i>	4.0%	2.1%	1.8%	-3.7%	4.8%	-
Abrdn I Indian Bond A Cap Eur Hdg <i>Abrdn Inv. Luxembourg S.a. - LU1650570317</i>	3.8%	2.3%	2.9%	-3.2%	5.1%	-
Dimensional Global Short Fixed Income Dis Sek <i>Dimensional Fund Advisors - IE00B4QKY096</i>	3.2%	6.2%	9.5%	-1.6%	8.0%	3
Nordea 1 Swedish Short-term Bond Bc Sek <i>Nordea Invs. Funds S.a. - LU0841581514</i>	3.1%	6.6%	10.5%	4.3%	7.7%	4
Nordea 1 Norwegian Short-term Bond Bc Eur <i>Nordea Invs. Funds S.a. - LU0841577678</i>	3.0%	5.2%	8.7%	-2.0%	9.8%	4
Neu.berman Short Dur. Em. Mkt Debt A Cap Sek Hdg <i>Neuberger Berman Am Limited - IE00BF18PM41</i>	3.0%	7.4%	12.2%	4.2%	9.3%	-
Neu.berman Emd Corp Soc And Env Trans. A Cap Sek <i>Neuberger Berman Am Limited - IE00BYMJ8H55</i>	2.7%	7.3%	11.6%	-1.1%	11.7%	-
Pimco Global Bond Esg E Cap Chf Hdg <i>Pimco Global Advisors Ltd - IE000CHM4K09</i>	2.5%	6.1%	5.8%	-	-	-
Bluebay Gl. Sover. Opp. Q-sek (cperf) Sek <i>Bluebay Funds Mgmt Co Sa - LU1618016403</i>	2.4%	5.5%	9.6%	10.8%	9.3%	-
Gs Global Fixed Income Ptf (hdg) Oc Cap Sek Hdg	2.4%	6.4%	9.3%	-	-	-

Goldman Sachs Asset Mgmt - LU2528123347



Migliori Fondi Ritorno Assoluto

Prodotto	Perf 1m	Perf YTD	Perf 1Y	Perf 3Y	Vol 3Y	Rating FIDA
Compam Sb Convex Q Eur <i>Waystone Manag. Comp. Lux Sa - LU1468873846</i>	6.8%	20.6%	40.0%	14.9%	23.0%	3
Dnca Invest Strategic Resources A Cap Eur <i>Dnca Finance - LU2707622630</i>	5.6%	9.1%	-	-	-	-
Sisf Inflation Plus A Dis Eur Av <i>Schroder Inv. Mgmt Europe Sa - LU0107768300</i>	5.3%	9.4%	8.0%	5.2%	6.9%	3
Vontobel Commodity H Cap Eur Hdg <i>Vontobel Asset Mgmt S.a. - LU0415415636</i>	4.8%	9.5%	8.8%	-9.5%	15.5%	2
Lupus Alpha All Opp. B Eur <i>Lupus Alpha Asset Mgmtag - LU0329425713</i>	4.5%	9.2%	5.7%	8.4%	8.9%	3
Alken Absolute Return Europe I Eur <i>Affm S.a. - LU0572586674</i>	4.2%	12.6%	16.2%	25.5%	10.6%	4
H2o Multistrategies R Cap Eur <i>H2o Am Europe - FR0010923383</i>	4.2%	27.2%	17.2%	68.2%	23.0%	5
Gam Multistock Merger Arbitrage B Eur <i>Gam Lux Sa - LU2551291557</i>	4.1%	1.8%	8.7%	-	-	-
Bsf Systematic Style Factor E2 Cap Eur Hdg <i>Blackrock S.a. - LU1373035234</i>	4.0%	5.1%	11.1%	41.4%	6.8%	5
Alken European Opp. R Eur <i>Affm S.a. - LU0235308482</i>	3.7%	19.1%	22.1%	43.9%	18.0%	5

Migliori Fondi Diversificati

Prodotto	Perf 1m	Perf YTD	Perf 1Y	Perf 3Y	Vol 3Y	Rating FIDA
First Eagle Amundi Income Builder Ahk Czk <i>Amundi Luxembourg S.a. - LU1150488481</i>	2.0%	8.2%	11.1%	12.7%	12.8%	-
Generali Sf Pir Evoluzione Italia Zx Cap Eur <i>Generali Investments Lux Sa - LU1753722294</i>	1.5%	7.3%	13.8%	36.2%	12.7%	5
Generali Sf Pir Valore Italia Zx Cap Eur <i>Generali Investments Lux Sa - LU1753721999</i>	1.4%	5.6%	11.8%	26.6%	8.8%	5
Fidelity Asia Pac. M.a. Growth&inc Aqh (g) Dis Eur <i>Fil - LU1846738869</i>	1.0%	2.4%	4.5%	-10.6%	14.1%	2
Oncapital Sicav Global Equity B Eur Hdg <i>Ubs Asset Mgmt S.a. - LU1266142253</i>	0.3%	5.6%	4.4%	14.1%	6.0%	5
Fam Series Esg Target Gl. Infr C. 2026 L Dis Eur <i>Fineco Asset Mgmt Dac - IE000BZL3T49</i>	0.3%	2.2%	10.2%	-	-	-
Eurizon Progressione 25 Dis <i>Eurizon Capital Sgr Spa - IT0005622359</i>	0.2%	0.7%	-	-	-	-
Eurizon Progressione 50 Ed. 2 Dis <i>Eurizon Capital Sgr Spa - IT0005622318</i>	0.2%	0.6%	-	-	-	-
Kis - Patriot P - Eur <i>Kairos Partners Sgr S.p.a. - LU1623908990</i>	0.2%	3.4%	11.0%	26.9%	5.6%	4
Templeton Em. Mkts Dynamic Income A Dis Eur Hdg	0.2%	4.4%	3.8%	0.0%	15.2%	3

Franklin Templeton Intern Serv - LU0608808241



ETF Category Ranking (1 mese)

Migliori Indici di ETF

Indice di Categoria	Perf 1m	Perf YTD	Perf 1Y	Perf 3Y	Vol 3Y
FEI Commodities Oro	7.2%	15.9%	39.4%	55.5%	12.1%
FEI Commodities Argento	6.6%	14.3%	36.9%	35.3%	23.6%
FEI Commodities Metalli preziosi	5.5%	12.9%	34.6%	35.6%	12.8%
FEI Az. Sett. Serv. di Pubbl.Utilita' (Eur.)	5.2%	10.4%	17.7%	21.4%	15.6%
FEI Az. India	5.1%	-6.5%	1.1%	21.7%	15.4%
FEI Az. Sett. Assicurazioni (Europa)	4.4%	15.7%	28.1%	63.7%	12.6%
FEI Commodities Metalli	3.7%	6.9%	12.8%	-30.1%	19.6%
FEI Az. Europa (Mer. Em. ex Russia)	3.5%	22.9%	23.3%	54.8%	22.1%
FEI Commodities Palladio	3.4%	4.1%	-3.4%	-55.7%	29.1%
FEI Az. Brasile	2.9%	10.0%	-13.0%	-9.5%	23.1%

Peggiori Indici di ETF

Indice di Categoria	Perf 1m	Perf YTD	Perf 1Y	Perf 3Y	Vol 3Y
FEI Az. Sett. Beni di Cons.Second.(incl. Lux)	-12.2%	-14.0%	2.0%	10.0%	22.9%
FEI Az. Sett. Informatica&Tecnologia (GI)	-11.7%	-11.9%	-0.3%	16.5%	21.8%
FEI Az. Sett. Informatica&Tecnologia (USA)	-11.6%	-12.8%	5.0%	33.8%	20.7%
FEI Az. Sett. Private Equity (Eur.)	-11.1%	-9.2%	8.5%	37.8%	26.0%
FEI Az. Sett. Telecomunicazioni	-10.6%	-8.1%	10.1%	30.8%	18.3%
FEI Az. Usa Small Cap	-9.9%	-12.4%	-3.6%	6.1%	21.6%
FEI Az. Usa M&S Cap	-9.8%	-10.8%	0.1%	14.5%	19.0%
FEI Az. Turchia	-9.6%	-12.7%	-6.2%	79.3%	34.2%
FEI Az. Tematici - ESG (USA)	-9.1%	-8.9%	4.8%	23.4%	16.0%
FEI Az. Sett. Energie Alternative	-9.0%	-11.9%	-15.3%	-38.0%	23.7%

Migliori Indici di ETF Azionari

Indice di Categoria	Perf 1m	Perf YTD	Perf 1Y	Perf 3Y	Vol 3Y
FEI Az. Sett. Serv. di Pubbl.Utilita' (Eur.)	5.2%	10.4%	17.7%	21.4%	15.6%
FEI Az. India	5.1%	-6.5%	1.1%	21.7%	15.4%
FEI Az. Sett. Assicurazioni (Europa)	4.4%	15.7%	28.1%	63.7%	12.6%
FEI Az. Europa (Mer. Em. ex Russia)	3.5%	22.9%	23.3%	54.8%	22.1%
FEI Az. Brasile	2.9%	10.0%	-13.0%	-9.5%	23.1%
FEI Az. Indonesia	2.6%	-14.9%	-24.7%	-20.7%	18.0%
FEI Az. Sett. Petrolio&Gas Naturale (Eur.)	2.2%	10.7%	3.2%	28.6%	16.9%
FEI Az. Sett. Metalli e Minerali	1.7%	5.7%	4.9%	-10.1%	21.7%
FEI Az. America Latina L&M Cap	1.2%	8.8%	-15.4%	-7.3%	20.1%
FEI Az. Giappone - Euro Hedged	-0.2%	-3.5%	0.9%	50.9%	11.9%

Peggiori Indici di ETF Azionari

Indice di Categoria	Perf 1m	Perf YTD	Perf 1Y	Perf 3Y	Vol 3Y
FEI Az. Sett. Beni di Cons.Second.(incl. Lux)	-12.2%	-14.0%	2.0%	10.0%	22.9%
FEI Az. Sett. Informatica&Tecnologia (Gl)	-11.7%	-11.9%	-0.3%	16.5%	21.8%
FEI Az. Sett. Informatica&Tecnologia (USA)	-11.6%	-12.8%	5.0%	33.8%	20.7%
FEI Az. Sett. Private Equity (Eur.)	-11.1%	-9.2%	8.5%	37.8%	26.0%
FEI Az. Sett. Telecomunicazioni	-10.6%	-8.1%	10.1%	30.8%	18.3%
FEI Az. Usa Small Cap	-9.9%	-12.4%	-3.6%	6.1%	21.6%
FEI Az. Usa M&S Cap	-9.8%	-10.8%	0.1%	14.5%	19.0%
FEI Az. Turchia	-9.6%	-12.7%	-6.2%	79.3%	34.2%
FEI Az. Tematici - ESG (USA)	-9.1%	-8.9%	4.8%	23.4%	16.0%
FEI Az. Sett. Energie Alternative	-9.0%	-11.9%	-15.3%	-38.0%	23.7%

Migliori Indici di ETF Obbligazionari

Indice di Categoria	Perf 1m	Perf YTD	Perf 1Y	Perf 3Y	Vol 3Y
FEI Obbligaz. Area Euro Gov. (1 3 Anni)	0.1%	0.7%	3.9%	3.3%	2.1%
FEI Obbligaz. Euro Hedged Usa	-0.2%	2.3%	3.4%	-6.5%	7.7%
FEI Obbligaz. Area Euro Gov. (3 5 Anni)	-0.3%	0.3%	3.3%	-0.4%	4.4%
FEI Obbligaz. Euro Hedged Mercati Emergenti	-0.5%	2.0%	3.9%	-1.0%	9.6%
FEI Obbligaz. Euro Corporate	-0.6%	0.3%	4.2%	3.4%	5.0%

Peggiori Indici di ETF Obbligazionari

Indice di Categoria	Perf 1m	Perf YTD	Perf 1Y	Perf 3Y	Vol 3Y
FEI Obbligaz. Area Euro Gov. (>10 anni)	-5.4%	-5.5%	-5.1%	-22.2%	16.2%
FEI Obbligaz. USA - Corporate	-3.6%	-1.5%	4.7%	5.2%	6.3%
FEI Obbligaz. Usa Gov. (M L Term.)	-3.5%	-0.6%	4.5%	3.8%	6.2%
FEI Obbligaz. USA Gov.	-3.4%	-1.4%	4.8%	2.5%	6.5%
FEI Obbligaz. Usa Gov. (B M Term.)	-3.4%	-3.0%	4.7%	10.2%	7.1%

ETF Ranking (1 mese)

Non concorrono a formare le classifiche che seguono gli etf short e quelli a leva.

Migliori ETF

Prodotto	Perf 1m	Perf YTD	Perf 1Y	Perf 3Y	Vol 3Y	Rating FIDA
L&g Gold Mining <i>Lgim Managers Limited - IE00B3CNHG25</i>	14.9%	36.8%	62.3%	46.4%	32.6%	1
Auag Esg Gold Mining Acc <i>Hanetf Mgmt Limited - IE00BNTVVR89</i>	14.0%	27.4%	43.9%	19.6%	30.4%	-
Wisdomtree Tin <i>Wisdomtree Commodity Sec. - JE00B2QY0H68</i>	13.7%	22.5%	36.4%	-5.1%	32.7%	3
Vaneck Junior Gold Miners <i>Van Eck Investments Ltd - IE00BQQP9G91</i>	12.8%	28.1%	51.8%	29.1%	30.5%	3
Ubs Solactive Global Pure Gold Miners Dis <i>Ubs Asset Mgmt S.a. - IE00B7KMNP07</i>	11.7%	31.8%	62.9%	62.5%	30.5%	-
Vaneck Gold Miners <i>Van Eck Investments Ltd - IE00BQQP9F84</i>	11.0%	29.8%	47.0%	27.6%	27.9%	5
Wisdomtree Copper - Eur Daily Hdg <i>Wisdomtree Commodity Sec. - JE00B4PDKD43</i>	10.7%	24.1%	23.0%	-1.1%	21.0%	4
Wisdomtree Silver - Eur Daily Hdg <i>Wisdomtree Commodity Sec. - JE00B5SV2703</i>	9.9%	17.4%	33.0%	19.2%	26.7%	1
Xtrackers Ie Physical Gold Eur Hed Etc <i>Xtrackers Etc - DE000A2T5DZ1</i>	9.7%	18.4%	37.5%	47.1%	14.1%	2
Invesco Physical Gold Eur Hdg Etc <i>Invesco Physical Markets - XS2183935274</i>	9.7%	18.7%	37.5%	47.0%	14.2%	2

Migliori ETF Azionari

Prodotto	Perf 1m	Perf YTD	Perf 1Y	Perf 3Y	Vol 3Y	Rating FIDA
L&g Gold Mining <i>Lgim Managers Limited - IE00B3CNHG25</i>	14.9%	36.8%	62.3%	46.4%	32.6%	1
Auag Esg Gold Mining Acc <i>Hanetf Mgmt Limited - IE00BNTVVR89</i>	14.0%	27.4%	43.9%	19.6%	30.4%	-
Vaneck Junior Gold Miners <i>Van Eck Investments Ltd - IE00BQQP9G91</i>	12.8%	28.1%	51.8%	29.1%	30.5%	3
Ubs Solactive Global Pure Gold Miners Dis <i>Ubs Asset Mgmt S.a. - IE00B7KMNP07</i>	11.7%	31.8%	62.9%	62.5%	30.5%	-
Vaneck Gold Miners <i>Van Eck Investments Ltd - IE00BQQP9F84</i>	11.0%	29.8%	47.0%	27.6%	27.9%	5
Ishares Msci India <i>Blackrock Asset Mgmt Ireland - IE00BZCQB185</i>	5.4%	-6.8%	1.4%	23.1%	15.8%	-
Amundi Stoxx Europe 600 Utilities Acc <i>Amundi Luxembourg S.a. - LU1834988864</i>	5.3%	10.3%	17.8%	21.5%	15.7%	-
Xtrackers Msci India Swap 1c <i>Dws Investment - LU0514695187</i>	5.2%	-7.0%	0.7%	21.3%	16.0%	-
Amundi Is Msci India Eur <i>Amundi Luxembourg S.a. - LU1681043086</i>	5.2%	-7.3%	0.4%	21.2%	16.3%	1
Amundi Msci India Ii Acc Eur <i>Amundi Asset Mgmt Sas - FR0010361683</i>	5.2%	-7.4%	0.1%	20.5%	16.5%	3

Migliori ETF Obbligazionari

Prodotto	Perf 1m	Perf YTD	Perf 1Y	Perf 3Y	Vol 3Y	Rating FIDA
Ubs (lux) Fs Bl. Tips 1-10 A Eur Hdg <i>Ubs Asset Mgmt S.a. - LU1459801780</i>	0.8%	3.5%	5.1%	-1.4%	5.7%	4
Tabula Hait. A Ex-j Hy C. \$ Bd Esg Eur H <i>Kba Consulting Mgmt Ltd - IE000DOZYQJ7</i>	0.7%	3.5%	11.8%	-2.6%	20.8%	-
Amundi Euro Inflation Exp. 2-10y Acc <i>Amundi Luxembourg S.a. - LU1390062245</i>	0.7%	0.9%	2.1%	7.8%	3.4%	-
Spdr Bloom. Barc. Em Local Bond Eur Hdg <i>Ssga Europe Limited - IE00BK8JH525</i>	0.6%	3.1%	0.7%	-4.1%	10.9%	1
Ubs (lux) Fs S. D. Bank Bonds A Eur Hdg <i>Ubs Asset Mgmt S.a. - LU1852211991</i>	0.3%	2.0%	3.5%	-0.8%	4.1%	-
Amundi Global Government Ilb 1-10y Eur Hdg D <i>Amundi Luxembourg S.a. - LU1910940268</i>	0.3%	2.2%	3.4%	-0.4%	5.2%	5
Ubs (lux) Fs Bl. Us 1-3 Y Tr Bd A Eur H <i>Ubs Fund Solutions - LU1324510525</i>	0.3%	1.2%	3.6%	2.1%	2.3%	2
Amundi Us Treasury Bond 1-3y Eur Hdg Dist <i>Amundi Luxembourg S.a. - LU1407887329</i>	0.3%	1.2%	3.6%	2.1%	2.2%	4
Vanguard Usd Corp. 1-3 Y Bond Eur Hdg Acc <i>Vanguard Group - IE00BGYWSW13</i>	0.3%	1.2%	4.4%	-	-	2
Ubs (lux) Fs Bl. Us Liq. C. 1-5 Eur H <i>Ubs Fund Solutions - LU1048315243</i>	0.3%	1.7%	4.4%	3.7%	4.2%	4

Migliori ETF Commodities

Prodotto	Perf 1m	Perf YTD	Perf 1Y	Perf 3Y	Vol 3Y	Rating FIDA
Wisdomtree Tin <i>Wisdomtree Commodity Sec. - JE00B2QY0H68</i>	13.7%	22.5%	36.4%	-5.1%	32.7%	3
Wisdomtree Copper - Eur Daily Hdg <i>Wisdomtree Commodity Sec. - JE00B4PDKD43</i>	10.7%	24.1%	23.0%	-1.1%	21.0%	4
Wisdomtree Silver - Eur Daily Hdg <i>Wisdomtree Commodity Sec. - JE00B5SV2703</i>	9.9%	17.4%	33.0%	19.2%	26.7%	1
Xtrackers Ie Physical Gold Eur Hed Etc <i>Xtrackers Etc - DE000A2T5DZ1</i>	9.7%	18.4%	37.5%	47.1%	14.1%	2
Invesco Physical Gold Eur Hdg Etc <i>Invesco Physical Markets - XS2183935274</i>	9.7%	18.7%	37.5%	47.0%	14.2%	2
Xtrackers Physical Gold Eur Hdg Etc <i>Db Etc - DE000A1EK0G3</i>	9.7%	18.6%	37.4%	47.3%	14.4%	2
Wisdomtree Physical Gold - Eur Daily Hdg <i>Wisdomtree Metal Sec. - JE00B8DFY052</i>	9.6%	18.7%	37.5%	47.4%	14.1%	2
Wisdomtree Gold - Eur Daily Hdg <i>Wisdomtree Commodity Sec. - JE00B4RKQV36</i>	9.6%	17.3%	35.2%	39.8%	14.0%	1
Xtrackers Physical Silver Eur Hdg Etc <i>Db Etc - DE000A1EK0J7</i>	9.1%	16.9%	34.9%	23.2%	26.9%	2
Wisdomtree Copper <i>Wisdomtree Commodity Sec. - GB00B15KXQ89</i>	6.8%	19.9%	25.9%	10.4%	17.2%	5

ETF Speculativi Ranking (1 mese)

Nelle classifiche che seguono sono stati considerati unicamente prodotti short oppure a leva.

Migliori ETF Speculativi

Prodotto	Perf 1m	Perf YTD	Perf 1Y	Perf 3Y	Vol 3Y
Graniteshares 3x Short Square Daily <i>Graniteshares Financial Plc - XS2836701123</i>	45.6%	137%	6.7%	-98.7%	200%
Graniteshares 3x Short Facebook <i>Graniteshares Financial Plc - XS2671672819</i>	38.3%	-11.7%	-62.4%	-100%	121%
Wisdomtree Copper 3x Daily Lev. <i>Wisdomtree Multi Asset Issuer - IE00B8JVMZ80</i>	28.2%	75.5%	52.7%	-37.5%	59.4%
Graniteshares 3x Short Amazon <i>Graniteshares Financial Plc - XS2671672900</i>	27.6%	35.0%	-39.9%	-91.6%	103%
Leverage Shares -3x Short Coinbase (coin) <i>Leverage Shares P.L.c. - XS2854992240</i>	27.5%	28.5%	-92.6%	-	-
Wisdomtree Silver 3x Daily Lev. <i>Wisdomtree Multi Asset Issuer - IE00B7XD2195</i>	26.2%	48.6%	68.8%	-15.5%	75.5%
Wisdomtree Gold 3x Daily Lev. <i>Wisdomtree Multi Asset Issuer - IE00B8HGT870</i>	26.1%	51.8%	120%	131%	38.5%
Graniteshares 3x Short Nvidia Daily <i>Graniteshares Financial Plc - XS2842095676</i>	25.5%	1.7%	-90.6%	-100%	169%
Wisdomtree Bund 30y 3x Daily Short <i>Wisdomtree Multi Asset Issuer - IE00BF4TW453</i>	25.2%	31.8%	35.8%	126%	66.6%
Leverage Shares -3x Short Nvidia (nvda) <i>Leverage Shares P.L.c. - XS2944874416</i>	24.7%	-0.1%	-90.8%	-	-

Migliori ETF Speculativi Azionari

Prodotto	Perf 1m	Perf YTD	Perf 1Y	Perf 3Y	Vol 3Y
Graniteshares 3x Short Square Daily <i>Graniteshares Financial Plc - XS2836701123</i>	45.6%	137%	6.7%	-98.7%	200%
Graniteshares 3x Short Facebook <i>Graniteshares Financial Plc - XS2671672819</i>	38.3%	-11.7%	-62.4%	-100%	121%
Graniteshares 3x Short Amazon <i>Graniteshares Financial Plc - XS2671672900</i>	27.6%	35.0%	-39.9%	-91.6%	103%
Leverage Shares -3x Short Coinbase (coin) <i>Leverage Shares P.l.c. - XS2854992240</i>	27.5%	28.5%	-92.6%	-	-
Graniteshares 3x Short Nvidia Daily <i>Graniteshares Financial Plc - XS2842095676</i>	25.5%	1.7%	-90.6%	-100%	169%
Leverage Shares -3x Short Nvidia (nvda) <i>Leverage Shares P.l.c. - XS2944874416</i>	24.7%	-0.1%	-90.8%	-	-
Graniteshares 3x Short Alphabet Daily <i>Graniteshares Financial Plc - XS2671672223</i>	22.0%	55.6%	-37.2%	-83.6%	94.7%
Graniteshares 3x Short Apple <i>Graniteshares Financial Plc - XS2662641195</i>	20.1%	26.0%	-63.6%	-81.1%	76.1%
Wisdomtree Nasdaq 100 3x Daily Short <i>Wisdomtree Multi Asset Issuer - IE00BLRPRJ20</i>	19.1%	19.2%	-22.5%	-73.4%	67.7%
Leverage Shares -3x Short Ferrari (race) <i>Leverage Shares P.l.c. - XS2595673786</i>	17.8%	-19.0%	-	-	-

Migliori ETF Speculativi Obbligazionari

Prodotto	Perf 1m	Perf YTD	Perf 1Y	Perf 3Y	Vol 3Y
Wisdomtree Bund 30y 3x Daily Short <i>Wisdomtree Multi Asset Issuer - IE00BF4TW453</i>	25.2%	31.8%	35.8%	126%	66.6%
Wisdomtree Bund 10y 5x Daily Short <i>Wisdomtree Multi Asset Issuer - IE00BYNXPH56</i>	12.7%	13.0%	16.9%	75.5%	46.0%
Wisdomtree Btp 10y 5x Daily Short <i>Wisdomtree Multi Asset Issuer - IE00BYNXNS22</i>	10.7%	7.1%	-5.6%	-21.0%	51.3%
Wisdomtree Bund 10y 3x Daily Short <i>Wisdomtree Multi Asset Issuer - IE00BKSSQN04</i>	7.8%	8.4%	13.1%	55.5%	27.2%
Wisdomtree Btp 10y 3x Daily Short <i>Wisdomtree Multi Asset Issuer - IE00BKSSQM96</i>	6.6%	4.8%	-0.9%	-1.0%	30.4%

Migliori ETF Speculativi Commodities

Prodotto	Perf 1m	Perf YTD	Perf 1Y	Perf 3Y	Vol 3Y
Wisdomtree Copper 3x Daily Lev. <i>Wisdomtree Multi Asset Issuer - IE00B8JVMZ80</i>	28.2%	75.5%	52.7%	-37.5%	59.4%
Wisdomtree Silver 3x Daily Lev. <i>Wisdomtree Multi Asset Issuer - IE00B7XD2195</i>	26.2%	48.6%	68.8%	-15.5%	75.5%
Wisdomtree Gold 3x Daily Lev. <i>Wisdomtree Multi Asset Issuer - IE00B8HGT870</i>	26.1%	51.8%	120%	131%	38.5%
Wisdomtree Copper 2x Daily Lev. <i>Wisdomtree Commodity Sec. - JE00B2NFTF36</i>	17.4%	45.9%	42.3%	-11.3%	37.9%
Wisdomtree Silver 2x Daily Lev. <i>Wisdomtree Commodity Sec. - JE00B2NFTS64</i>	15.9%	30.8%	59.2%	19.0%	49.0%
Wisdomtree Gold 2x Daily Lev. <i>Wisdomtree Commodity Sec. - JE00B2NFTL95</i>	15.5%	31.4%	76.3%	92.4%	24.3%
Wisdomtree Palladium 2x Daily Lev. <i>Wisdomtree Multi Asset Issuer - IE00B94QLN63</i>	15.5%	10.0%	-22.6%	-90.1%	59.6%
Wisdomtree Platinum 2x Daily Lev. <i>Wisdomtree Commodity Sec. - JE00B2NFV134</i>	12.3%	17.8%	7.7%	-24.1%	42.7%
Wisdomtree Natural Gas 3x Daily Lev. <i>Wisdomtree Multi Asset Issuer - XS2819843900</i>	5.0%	72.7%	-7.7%	-100%	189%
Wisdomtree Natural Gas 2x Daily Lev. <i>Wisdomtree Commodity Sec. - JE00BDD9Q956</i>	5.0%	54.4%	24.2%	-98.3%	128%

Fund Category Ranking (YTD)

Migliori Indici di Categoria

Indice di Categoria	Perf 1m	Perf YTD	Perf 1Y	Perf 3Y	Vol 3Y
FFI Az Sett Metalli Prez e Minerali	11.8%	28.2%	51.5%	23.4%	26.9%
FFI Az Sett Metalli Prez e Minerali EUR Hdg	12.5%	25.4%	32.1%	-2.4%	28.6%
FFI Az Europa (Mer Em ex Russia)	1.9%	16.2%	20.3%	58.2%	17.3%
FFI Az Austria	-0.2%	15.5%	13.5%	21.6%	16.3%
FFI Az Sett Finanza (Europa)	-1.8%	13.1%	29.0%	66.8%	17.5%
FFI Az Paesi Iberici	0.3%	11.4%	17.1%	51.6%	13.5%
FFI Az Italia Large e Mid Value	-1.5%	10.2%	12.1%	57.6%	16.9%
FFI Az Europa (Mer Em)	-0.4%	10.2%	16.6%	75.6%	14.8%
FFI Az Europa Orientale	0.2%	10.0%	13.6%	62.6%	14.6%
FFI Az Brasile	1.9%	9.6%	-17.0%	-20.8%	23.7%

Peggiori Indici di Categoria

Indice di Categoria	Perf 1m	Perf YTD	Perf 1Y	Perf 3Y	Vol 3Y
FFI Az Indonesia	-0.4%	-16.9%	-20.2%	-18.2%	16.2%
FFI Az Taiwan	-14.8%	-15.5%	-6.0%	-1.8%	20.8%
FFI Az Sett Robotica	-12.7%	-15.4%	-10.2%	6.5%	22.3%
FFI Az Sett Intelligenza Artificiale (Globale)	-12.3%	-14.8%	-1.6%	16.6%	22.3%
FFI Az Usa Small Cap	-10.4%	-13.4%	-8.0%	6.8%	20.5%
FFI Az Usa Mid e Small	-9.9%	-12.8%	-5.4%	7.0%	18.9%
FFI Az Sett IT (Globale)	-11.6%	-12.6%	-0.9%	15.2%	20.1%
FFI Az Usa Large e Mid Growth	-11.6%	-12.1%	3.3%	25.0%	19.5%
FFI Az Sett Telecom	-11.0%	-11.7%	-1.1%	4.3%	18.9%
FFI Az Turchia	-9.7%	-11.7%	5.0%	146.0%	34.1%

Migliori Indici Azionari

Indice di Categoria	Perf 1m	Perf YTD	Perf 1Y	Perf 3Y	Vol 3Y
FFI Az Sett Metalli Prez e Minerali	11.8%	28.2%	51.5%	23.4%	26.9%
FFI Az Sett Metalli Prez e Minerali EUR Hdg	12.5%	25.4%	32.1%	-2.4%	28.6%
FFI Az Europa (Mer Em ex Russia)	1.9%	16.2%	20.3%	58.2%	17.3%
FFI Az Austria	-0.2%	15.5%	13.5%	21.6%	16.3%
FFI Az Sett Finanza (Europa)	-1.8%	13.1%	29.0%	66.8%	17.5%
FFI Az Paesi Iberici	0.3%	11.4%	17.1%	51.6%	13.5%
FFI Az Italia Large e Mid Value	-1.5%	10.2%	12.1%	57.6%	16.9%
FFI Az Europa (Mer Em)	-0.4%	10.2%	16.6%	75.6%	14.8%
FFI Az Europa Orientale	0.2%	10.0%	13.6%	62.6%	14.6%
FFI Az Brasile	1.9%	9.6%	-17.0%	-20.8%	23.7%

Peggiori Indici Azionari

Indice di Categoria	Perf 1m	Perf YTD	Perf 1Y	Perf 3Y	Vol 3Y
FFI Az Indonesia	-0.4%	-16.9%	-20.2%	-18.2%	16.2%
FFI Az Taiwan	-14.8%	-15.5%	-6.0%	-1.8%	20.8%
FFI Az Sett Robotica	-12.7%	-15.4%	-10.2%	6.5%	22.3%
FFI Az Sett Intelligenza Artificiale (Globale)	-12.3%	-14.8%	-1.6%	16.6%	22.3%
FFI Az Usa Small Cap	-10.4%	-13.4%	-8.0%	6.8%	20.5%
FFI Az Usa Mid e Small	-9.9%	-12.8%	-5.4%	7.0%	18.9%
FFI Az Sett IT (Globale)	-11.6%	-12.6%	-0.9%	15.2%	20.1%
FFI Az Usa Large e Mid Growth	-11.6%	-12.1%	3.3%	25.0%	19.5%
FFI Az Sett Telecom	-11.0%	-11.7%	-1.1%	4.3%	18.9%
FFI Az Turchia	-9.7%	-11.7%	5.0%	146.0%	34.1%

Migliori Indici Obbligazionari

Indice di Categoria	Perf 1m	Perf YTD	Perf 1Y	Perf 3Y	Vol 3Y
FFI Obbl Corona Svedese	2.2%	6.0%	9.1%	-1.6%	8.9%
FFI Obbl Corona Norvegese	2.1%	4.7%	6.3%	-8.0%	10.3%
FFI Obbl Convertibili Euro	-0.8%	2.1%	4.3%	1.7%	8.0%
FFI Obbl (Euro Hdg) Mer Em	-0.7%	1.9%	3.6%	2.4%	9.0%
FFI Obbl (Euro Hdg) Mer Em Corp	-0.3%	1.7%	4.9%	3.2%	7.2%
FFI Obbl Euro Hdg Asia Pac	-0.2%	1.6%	4.5%	-2.4%	8.2%
FFI Obbl (Euro Hdg) Usa	-0.3%	1.6%	2.9%	-4.2%	6.7%
FFI Obbl (Euro Hdg) Gl Inflation Linked	-0.1%	1.5%	1.3%	-10.5%	6.3%
FFI Obbl Europa (Mer Em)	-1.2%	1.2%	3.5%	13.4%	6.3%
FFI Obbl (Euro Hdg) Gl Inv Gr	-0.5%	1.1%	2.5%	-3.9%	6.4%

Peggiori Indici Obbligazionari

Indice di Categoria	Perf 1m	Perf YTD	Perf 1Y	Perf 3Y	Vol 3Y
FFI Obbl Area Euro Gov (+10Y)	-4.7%	-4.8%	-4.5%	-19.4%	13.7%
FFI Obbl Usa Corp HY	-4.8%	-3.3%	5.8%	13.4%	7.6%
FFI Obbl Renminbi Cinese	-3.4%	-3.0%	3.7%	-3.0%	5.6%
FFI Obbl Globali Corp e Gov USD Hdg	-4.2%	-2.7%	4.5%	7.4%	6.4%
FFI Obbl Convertibili Usd Hdg	-5.1%	-2.7%	6.0%	9.4%	8.7%
FFI Obbl Usa Corp e Gov (Breve Med Term)	-3.4%	-2.6%	5.0%	11.9%	6.7%
FFI Obbl Usa Gov (Breve Med Term)	-3.4%	-2.5%	5.0%	11.4%	6.7%
FFI Obbl Gl Corp HY	-3.9%	-2.3%	6.2%	13.7%	7.1%
FFI Obbl Dollaro Australiano	-3.2%	-2.0%	-1.1%	-11.1%	9.4%
FFI Obbl Gl (Mer Em) Corp e Gov(BreveMedTerm)	-3.9%	-1.9%	8.0%	16.4%	5.8%

Fund Ranking (YTD)

Migliori Fondi

Prodotto	Perf 1m	Perf YTD	Perf 1Y	Perf 3Y	Vol 3Y	Rating FIDA
Franklin Gold And Precious Metals A Eur Hdg <i>Franklin Templeton Intern Serv - LU0496368142</i>	18.1%	40.4%	57.7%	4.6%	33.4%	3
Sisf Global Gold A Cap Eur Hdg <i>Schroder Inv. Mgmt Europe Sa - LU1223083087</i>	19.0%	37.4%	56.4%	26.5%	35.9%	5
Cpr Invest Global Gold Mines A Eur Hdg <i>Cpr Asset Mgmt - LU1989765638</i>	15.2%	35.3%	51.0%	11.4%	31.9%	4
Ninety One Global Gold A Cap \$ <i>Ninety One Luxembourg S.a. - LU0345780281</i>	13.3%	30.5%	46.2%	25.3%	28.8%	3
Bgf World Gold E2 Cap Eur Hdg <i>Blackrock S.a. - LU0326423224</i>	14.6%	30.4%	43.4%	9.2%	30.6%	3
Edmond De Rothschild Goldsphere A Usd Cap \$ <i>Edmond De Rothschild Am - FR0010657890</i>	11.5%	29.3%	57.5%	30.9%	27.5%	4
Dws Invest Gold And Precious Metals Eq. Lc Cap Eur <i>Dws Investment - LU0273159177</i>	12.9%	27.4%	49.7%	25.4%	27.8%	3
H2o Multistrategies R Cap Eur <i>H2o Am Europe - FR0010923383</i>	4.2%	27.2%	17.2%	68.2%	23.0%	5
Ixios Gold P Eur <i>Ixios Asset Mgmt - FR0013447752</i>	10.4%	26.3%	54.4%	25.3%	29.9%	3
H2o Vivace R Cap Eur <i>H2o Am Europe - FR0011015478</i>	3.3%	26.0%	15.8%	64.9%	22.5%	5

Migliori Fondi Azionari

Prodotto	Perf 1m	Perf YTD	Perf 1Y	Perf 3Y	Vol 3Y	Rating FIDA
Franklin Gold And Precious Metals A Eur Hdg <i>Franklin Templeton Intern Serv - LU0496368142</i>	18.1%	40.4%	57.7%	4.6%	33.4%	3
Sisf Global Gold A Cap Eur Hdg <i>Schroder Inv. Mgmt Europe Sa - LU1223083087</i>	19.0%	37.4%	56.4%	26.5%	35.9%	5
Cpr Invest Global Gold Mines A Eur Hdg <i>Cpr Asset Mgmt - LU1989765638</i>	15.2%	35.3%	51.0%	11.4%	31.9%	4
Ninety One Global Gold A Cap \$ <i>Ninety One Luxembourg S.a. - LU0345780281</i>	13.3%	30.5%	46.2%	25.3%	28.8%	3
Bgf World Gold E2 Cap Eur Hdg <i>Blackrock S.a. - LU0326423224</i>	14.6%	30.4%	43.4%	9.2%	30.6%	3
Edmond De Rothschild Goldsphere A Usd Cap \$ <i>Edmond De Rothschild Am - FR0010657890</i>	11.5%	29.3%	57.5%	30.9%	27.5%	4
Dws Invest Gold And Precious Metals Eq. Lc Cap Eur <i>Dws Investment - LU0273159177</i>	12.9%	27.4%	49.7%	25.4%	27.8%	3
Ixios Gold P Eur <i>Ixios Asset Mgmt - FR0013447752</i>	10.4%	26.3%	54.4%	25.3%	29.9%	3
Invesco Gold&special Minerals Ah Acc Eur <i>Invesco Mgmt S.a. - LU0503254152</i>	13.4%	25.7%	35.8%	-4.2%	30.2%	3
Bakersteel Precious Metals D Cap \$ <i>Ip Concept Fund Mgmt S.a. - LU1128909980</i>	14.3%	25.4%	56.0%	32.0%	32.6%	4

Migliori Fondi Obbligazionari

Prodotto	Perf 1m	Perf YTD	Perf 1Y	Perf 3Y	Vol 3Y	Rating FIDA
H2o Allegro N Cap Eur <i>H2o Am Europe - FR0013186673</i>	0.9%	15.2%	11.1%	62.6%	18.5%	-
Neu.berman Short Dur. Em. Mkt Debt A Cap Sek Hdg <i>Neuberger Berman Am Limited - IE00BF18PM41</i>	3.0%	7.4%	12.2%	4.2%	9.3%	-
Neu.berman Emd Corp Soc And Env Trans. A Cap Sek <i>Neuberger Berman Am Limited - IE00BYMJ8H55</i>	2.7%	7.3%	11.6%	-1.1%	11.7%	-
Nordea 1 Swedish Short-term Bond Bc Eur <i>Nordea Invs. Funds S.a. - LU0841580466</i>	3.1%	6.7%	10.6%	4.4%	7.7%	5
Bnp Paribas Europe Convertible Clas Dis Eur <i>Bnp Paribas Am Lux - LU0102023610</i>	1.3%	6.5%	9.9%	10.2%	7.9%	5
Gs Global Fixed Income Ptf (hdg) Oc Cap Sek Hdg <i>Goldman Sachs Asset Mgmt - LU2528123347</i>	2.4%	6.4%	9.3%	-	-	-
Gs Global Fixed Inc. Plus Ptf (hdg) Oc Cap Sek Hdg <i>Goldman Sachs Asset Mgmt - LU2490199259</i>	2.2%	6.4%	8.9%	-	10.7%	-
Dimensional Global Short Fixed Income Dis Sek <i>Dimensional Fund Advisors - IE00B4QKY096</i>	3.2%	6.2%	9.5%	-1.6%	8.0%	3
Groupama Euro Convertible N Cap Eur <i>Groupama Asset Mgmt - FR0010301317</i>	1.3%	6.2%	9.6%	8.9%	8.0%	5

Neu.berman High Yield Bond A Cap Sek Hdg <i>Neuberger Berman Am Limited - IE00B5N0GF80</i>	1.7%	6.1%	11.0%	-2.0%	13.1%	-
---	------	------	-------	-------	-------	---

Migliori Fondi Ritorno Assoluto

Prodotto	Perf 1m	Perf YTD	Perf 1Y	Perf 3Y	Vol 3Y	Rating FIDA
H2o Multistrategies R Cap Eur <i>H2o Am Europe - FR0010923383</i>	4.2%	27.2%	17.2%	68.2%	23.0%	5
H2o Vivace R Cap Eur <i>H2o Am Europe - FR0011015478</i>	3.3%	26.0%	15.8%	64.9%	22.5%	5
Compam Sb Convex Q Eur <i>Waystone Manag. Comp. Lux Sa - LU1468873846</i>	6.8%	20.6%	40.0%	14.9%	23.0%	3
Alken European Opp. R Eur <i>Affm S.a. - LU0235308482</i>	3.7%	19.1%	22.1%	43.9%	18.0%	5
H2o Multibonds N Cap Eur <i>H2o Am Europe - FR0013186707</i>	0.5%	16.2%	10.8%	67.8%	17.9%	5
H2o Multiequities Rc \$ <i>H2o Am Europe - FR0011978204</i>	-3.3%	16.0%	12.2%	64.0%	23.7%	5
H2o Moderato N Eur <i>H2o Am Europe - FR0013185196</i>	2.0%	12.7%	11.5%	30.9%	11.8%	5
Alken Absolute Return Europe I Eur <i>Affm S.a. - LU0572586674</i>	4.2%	12.6%	16.2%	25.5%	10.6%	4
Fam Series Smart Defence Equity 2028 A Dis Eur <i>Fineco Asset Mgmt Dac - IE00BN7JGT11</i>	2.9%	12.2%	19.6%	-	-	-
Fam Series Smart Defence Equity 2028 Li A Dis <i>Fineco Asset Mgmt Dac - IE000QCKAXT1</i>	2.2%	12.1%	16.4%	-	-	-

Migliori Fondi Diversificati

Prodotto	Perf 1m	Perf YTD	Perf 1Y	Perf 3Y	Vol 3Y	Rating FIDA
Azimut Trend Italia <i>Azimut Capital Mgmt Sgr - IT0001055158</i>	-2.5%	9.6%	9.9%	40.1%	16.0%	5
First Eagle Amundi Income Builder Ahk Czk <i>Amundi Luxembourg S.a. - LU1150488481</i>	2.0%	8.2%	11.1%	12.7%	12.8%	-
Fideuram Piano Azioni Italia B <i>Fideuram Am Sgr Spa - IT0005245722</i>	-1.3%	7.3%	9.0%	41.6%	15.2%	5
Generali Sf Pir Evoluzione Italia Zx Cap Eur <i>Generali Investments Lux Sa - LU1753722294</i>	1.5%	7.3%	13.8%	36.2%	12.7%	5
Amundi Euroland Eq. Dyn. Multi Fact. A Eur <i>Amundi Luxembourg S.a. - LU1691800590</i>	-2.9%	7.2%	5.8%	30.7%	14.6%	4
Mediolanum Flessibile Futuro Italia La <i>Mediolanum Gest. Fondi Spa - IT0001019329</i>	-1.9%	6.4%	10.1%	38.1%	15.1%	5
Euregio+ Generation Dynamic Pir B <i>Euregio Plus Sgr - IT0005275257</i>	-0.4%	6.4%	12.3%	33.7%	11.2%	4
Investitori Flexible Equity Esg B <i>Investitori Sgr S.p.a. - IT0005490740</i>	-1.2%	6.3%	6.7%	-	13.7%	-
Az F.1 All. Pir Ital.excell.70% B-az Fund Cap Eur <i>Azimut Investments S.a. - LU1621765285</i>	-0.9%	5.7%	9.8%	18.8%	10.2%	5
Generali Sf Pir Valore Italia Zx Cap Eur <i>Generali Investments Lux Sa - LU1753721999</i>	1.4%	5.6%	11.8%	26.6%	8.8%	5

ETF Category Ranking (YTD)

Migliori Indici di ETF

Indice di Categoria	Perf 1m	Perf YTD	Perf 1Y	Perf 3Y	Vol 3Y
FEI Az. Europa (Mer. Em. ex Russia)	3.5%	22.9%	23.3%	54.8%	22.1%
FEI Az. Sett. Finanza (Eur.)	-0.4%	19.4%	38.8%	109.9%	19.3%
FEI Commodities Oro	7.2%	15.9%	39.4%	55.5%	12.1%
FEI Az. Sett. Assicurazioni (Europa)	4.4%	15.7%	28.1%	63.7%	12.6%
FEI Commodities Argento	6.6%	14.3%	36.9%	35.3%	23.6%
FEI Commodities Metalli preziosi	5.5%	12.9%	34.6%	35.6%	12.8%
FEI Az. Italia L&M Cap	-0.9%	12.0%	15.6%	69.0%	17.5%
FEI Az. Sett. Telecomunicazioni (Eur.)	-0.6%	11.9%	28.8%	23.9%	13.9%
FEI Az. Europa Mer. Svil.L&M Cap Value	-1.5%	10.8%	16.2%	34.7%	14.2%
FEI Az. Germania	-1.9%	10.7%	18.4%	48.0%	16.2%

Peggiori Indici di ETF

Indice di Categoria	Perf 1m	Perf YTD	Perf 1Y	Perf 3Y	Vol 3Y
FEI Az. Indonesia	2.6%	-14.9%	-24.7%	-20.7%	18.0%
FEI Az. Sett. Beni di Cons.Second.(incl. Lux)	-12.2%	-14.0%	2.0%	10.0%	22.9%
FEI Az. Sett. Informatica&Tecnologia (USA)	-11.6%	-12.8%	5.0%	33.8%	20.7%
FEI Az. Turchia	-9.6%	-12.7%	-6.2%	79.3%	34.2%
FEI Az. Usa Small Cap	-9.9%	-12.4%	-3.6%	6.1%	21.6%
FEI Az. Sett. Informatica&Tecnologia (GI)	-11.7%	-11.9%	-0.3%	16.5%	21.8%
FEI Az. Sett. Energie Alternative	-9.0%	-11.9%	-15.3%	-38.0%	23.7%
FEI Az. Usa M&S Cap	-9.8%	-10.8%	0.1%	14.5%	19.0%
FEI Az. Sett. Private Equity (Eur.)	-11.1%	-9.2%	8.5%	37.8%	26.0%
FEI Az. Tematici - ESG (USA)	-9.1%	-8.9%	4.8%	23.4%	16.0%

Migliori Indici di ETF Azionari

Indice di Categoria	Perf 1m	Perf YTD	Perf 1Y	Perf 3Y	Vol 3Y
FEI Az. Europa (Mer. Em. ex Russia)	3.5%	22.9%	23.3%	54.8%	22.1%
FEI Az. Sett. Finanza (Eur.)	-0.4%	19.4%	38.8%	109.9%	19.3%
FEI Az. Sett. Assicurazioni (Europa)	4.4%	15.7%	28.1%	63.7%	12.6%
FEI Az. Italia L&M Cap	-0.9%	12.0%	15.6%	69.0%	17.5%
FEI Az. Sett. Telecomunicazioni (Eur.)	-0.6%	11.9%	28.8%	23.9%	13.9%
FEI Az. Europa Mer. Svil.L&M Cap Value	-1.5%	10.8%	16.2%	34.7%	14.2%
FEI Az. Germania	-1.9%	10.7%	18.4%	48.0%	16.2%
FEI Az. Sett. Petrolio&Gas Naturale (Eur.)	2.2%	10.7%	3.2%	28.6%	16.9%
FEI Az. Sett. Serv. di Pubbl.Utilita' (Eur.)	5.2%	10.4%	17.7%	21.4%	15.6%
FEI Az. Brasile	2.9%	10.0%	-13.0%	-9.5%	23.1%

Peggiori Indici di ETF Azionari

Indice di Categoria	Perf 1m	Perf YTD	Perf 1Y	Perf 3Y	Vol 3Y
FEI Az. Indonesia	2.6%	-14.9%	-24.7%	-20.7%	18.0%
FEI Az. Sett. Beni di Cons.Second.(incl. Lux)	-12.2%	-14.0%	2.0%	10.0%	22.9%
FEI Az. Sett. Informatica&Tecnologia (USA)	-11.6%	-12.8%	5.0%	33.8%	20.7%
FEI Az. Turchia	-9.6%	-12.7%	-6.2%	79.3%	34.2%
FEI Az. Usa Small Cap	-9.9%	-12.4%	-3.6%	6.1%	21.6%
FEI Az. Sett. Informatica&Tecnologia (GI)	-11.7%	-11.9%	-0.3%	16.5%	21.8%
FEI Az. Sett. Energie Alternative	-9.0%	-11.9%	-15.3%	-38.0%	23.7%
FEI Az. Usa M&S Cap	-9.8%	-10.8%	0.1%	14.5%	19.0%
FEI Az. Sett. Private Equity (Eur.)	-11.1%	-9.2%	8.5%	37.8%	26.0%
FEI Az. Tematici - ESG (USA)	-9.1%	-8.9%	4.8%	23.4%	16.0%

Migliori Indici di ETF Obbligazionari

Indice di Categoria	Perf 1m	Perf YTD	Perf 1Y	Perf 3Y	Vol 3Y
FEI Obbligaz. Euro Hedged Usa	-0.2%	2.3%	3.4%	-6.5%	7.7%
FEI Obbligaz. Euro Hedged Mercati Emergenti	-0.5%	2.0%	3.9%	-1.0%	9.6%
FEI Obbligaz. Euro Hedged Globali IG	-0.7%	0.7%	2.0%	-4.8%	6.0%
FEI Obbligaz. Area Euro Gov. (1 3 Anni)	0.1%	0.7%	3.9%	3.3%	2.1%
FEI Obbligaz. Area Euro Gov. (3 5 Anni)	-0.3%	0.3%	3.3%	-0.4%	4.4%

Peggiori Indici di ETF Obbligazionari

Indice di Categoria	Perf 1m	Perf YTD	Perf 1Y	Perf 3Y	Vol 3Y
FEI Obbligaz. Area Euro Gov. (i 10 anni)	-5.4%	-5.5%	-5.1%	-22.2%	16.2%
FEI Obbligaz. Usa Gov. (B M Term.)	-3.4%	-3.0%	4.7%	10.2%	7.1%
FEI Obbligaz. USA - Corporate	-3.6%	-1.5%	4.7%	5.2%	6.3%
FEI Obbligaz. USA Gov.	-3.4%	-1.4%	4.8%	2.5%	6.5%
FEI Obbligaz. Area Euro Gov.	-1.7%	-1.2%	1.2%	-6.6%	7.3%

ETF Ranking (YTD)

Non concorrono a formare le classifiche che seguono gli etf short e quelli a leva.

Migliori ETF

Prodotto	Perf 1m	Perf YTD	Perf 1Y	Perf 3Y	Vol 3Y	Rating FIDA
L&g Gold Mining <i>Lgim Managers Limited - IE00B3CNHG25</i>	14.9%	36.8%	62.3%	46.4%	32.6%	1
Ubs Solactive Global Pure Gold Miners Dis <i>Ubs Asset Mgmt S.a. - IE00B7KMNP07</i>	11.7%	31.8%	62.9%	62.5%	30.5%	-
Wisdomtree Natural Gas - Eur Daily Hdg <i>Wisdomtree Commodity Sec. - JE00B6XF0923</i>	5.7%	30.4%	32.2%	-77.2%	65.3%	2
Vaneck Gold Miners <i>Van Eck Investments Ltd - IE00BQQP9F84</i>	11.0%	29.8%	47.0%	27.6%	27.9%	5
Amundi Euro Stoxx Banks Acc <i>Amundi Luxembourg S.a. - LU1829219390</i>	1.6%	28.2%	42.1%	144%	23.5%	5
Vaneck Junior Gold Miners <i>Van Eck Investments Ltd - IE00BQQP9G91</i>	12.8%	28.1%	51.8%	29.1%	30.5%	3
Auag Esg Gold Mining Acc <i>Hanetf Mgmt Limited - IE00BNTVVR89</i>	14.0%	27.4%	43.9%	19.6%	30.4%	-
Wisdomtree Natural Gas <i>Wisdomtree Commodity Sec. - JE00BN7KB334</i>	2.0%	25.9%	34.4%	-75.1%	67.4%	5
Invesco Stoxx Eu. 600 Op. Banks Acc <i>Invesco Markets - IE00B5MTWD60</i>	-0.2%	24.2%	42.9%	125%	21.3%	2
Wisdomtree Copper - Eur Daily Hdg <i>Wisdomtree Commodity Sec. - JE00B4PDKD43</i>	10.7%	24.1%	23.0%	-1.1%	21.0%	4

Migliori ETF Azionari

Prodotto	Perf 1m	Perf YTD	Perf 1Y	Perf 3Y	Vol 3Y	Rating FIDA
L&g Gold Mining <i>Lgim Managers Limited - IE00B3CNHG25</i>	14.9%	36.8%	62.3%	46.4%	32.6%	1
Ubs Solactive Global Pure Gold Miners Dis <i>Ubs Asset Mgmt S.a. - IE00B7KMNP07</i>	11.7%	31.8%	62.9%	62.5%	30.5%	-
Vaneck Gold Miners <i>Van Eck Investments Ltd - IE00BQQP9F84</i>	11.0%	29.8%	47.0%	27.6%	27.9%	5
Amundi Euro Stoxx Banks Acc <i>Amundi Luxembourg S.a. - LU1829219390</i>	1.6%	28.2%	42.1%	144%	23.5%	5
Vaneck Junior Gold Miners <i>Van Eck Investments Ltd - IE00BQQP9G91</i>	12.8%	28.1%	51.8%	29.1%	30.5%	3
Auag Esg Gold Mining Acc <i>Hanetf Mgmt Limited - IE00BNTVVR89</i>	14.0%	27.4%	43.9%	19.6%	30.4%	-
Invesco Stoxx Eu. 600 Op. Banks Acc <i>Invesco Markets - IE00B5MTWD60</i>	-0.2%	24.2%	42.9%	125%	21.3%	2
Amundi Stoxx Europe 600 Banks Acc <i>Amundi Luxembourg S.a. - LU1834983477</i>	-0.5%	22.9%	43.5%	121%	20.6%	4
Amundi Msci Eastern Europe Ex Russia Acc <i>Amundi Luxembourg S.a. - LU1900066462</i>	3.5%	22.9%	23.3%	54.8%	22.1%	-
Wisdomtree Ftse Mib Banks <i>Wisdomtree Multi Asset Issuer - IE00BYMB4Q22</i>	0.6%	19.8%	61.1%	241%	25.3%	3

Migliori ETF Obbligazionari

Prodotto	Perf 1m	Perf YTD	Perf 1Y	Perf 3Y	Vol 3Y	Rating FIDA
Ubs (lux) Fs Bl. Tips 10+ A Eur Hdg <i>Ubs Asset Mgmt S.a. - LU1459803059</i>	-1.6%	4.9%	-0.2%	-30.8%	17.4%	3
Ubs (lux) Fs Bl. Us 10+ Y Tr Bd A Eur H <i>Ubs Asset Mgmt S.a. - LU1459800113</i>	-1.0%	4.3%	-0.8%	-26.7%	15.9%	2
Amundi Us Treasury Bond Long Dated Eur H Dist <i>Amundi Luxembourg S.a. - LU1407890976</i>	-1.0%	4.3%	-0.8%	-26.5%	16.1%	4
Tabula Hait. A Ex-j Hy C. \$ Bd Esg Eur H <i>Kba Consulting Mgmt Ltd - IE000DOZYQJ7</i>	0.7%	3.5%	11.8%	-2.6%	20.8%	-
Ubs (lux) Fs Bl. Tips 1-10 A Eur Hdg <i>Ubs Asset Mgmt S.a. - LU1459801780</i>	0.8%	3.5%	5.1%	-1.4%	5.7%	4
Invesco Us Treasury Bond 7-10 Year <i>Invesco Investment Mgmt. Ltd - IE00BF2FN869</i>	0.2%	3.4%	2.8%	-9.0%	8.9%	3
Spdr Bloom. Barc. Em Local Bond Eur Hdg <i>Ssga Europe Limited - IE00BK8JH525</i>	0.6%	3.1%	0.7%	-4.1%	10.9%	1
Xtrackers Ii Us Treasuries 2d <i>Dws Investment - LU1399300455</i>	0.1%	2.5%	2.6%	-6.9%	6.9%	4
Vanguard Usd Treasury Bond Eur Hdg Acc <i>Vanguard Group - IE00BMX0B631</i>	0.1%	2.5%	2.6%	-6.8%	6.6%	-
Xtrackers Esg Usd Em Bond Q.w. 2d <i>Dws Investment - IE00BD4DXB77</i>	-0.5%	2.3%	1.7%	-7.8%	11.2%	2

Migliori ETF Commodities

Prodotto	Perf 1m	Perf YTD	Perf 1Y	Perf 3Y	Vol 3Y	Rating FIDA
Wisdomtree Natural Gas - Eur Daily Hdg <i>Wisdomtree Commodity Sec. - JE00B6XF0923</i>	5.7%	30.4%	32.2%	-77.2%	65.3%	2
Wisdomtree Natural Gas <i>Wisdomtree Commodity Sec. - JE00BN7KB334</i>	2.0%	25.9%	34.4%	-75.1%	67.4%	5
Wisdomtree Copper - Eur Daily Hdg <i>Wisdomtree Commodity Sec. - JE00B4PDKD43</i>	10.7%	24.1%	23.0%	-1.1%	21.0%	4
Wisdomtree Tin <i>Wisdomtree Commodity Sec. - JE00B2QY0H68</i>	13.7%	22.5%	36.4%	-5.1%	32.7%	3
Wisdomtree Coffee - Eur Daily Hdg <i>Wisdomtree Commodity Sec. - JE00B6TK3K31</i>	1.8%	22.1%	115%	101%	32.1%	3
Wisdomtree Copper <i>Wisdomtree Commodity Sec. - GB00B15KXQ89</i>	6.8%	19.9%	25.9%	10.4%	17.2%	5
Wisdomtree Physical Gold - Eur Daily Hdg <i>Wisdomtree Metal Sec. - JE00B8DFY052</i>	9.6%	18.7%	37.5%	47.4%	14.1%	2
Invesco Physical Gold Eur Hdg Etc <i>Invesco Physical Markets - XS2183935274</i>	9.7%	18.7%	37.5%	47.0%	14.2%	2
Xtrackers Physical Gold Eur Hdg Etc <i>Db Etc - DE000A1EK0G3</i>	9.7%	18.6%	37.4%	47.3%	14.4%	2
Xtrackers Ie Physical Gold Eur Hed Etc <i>Xtrackers Etc - DE000A2T5DZ1</i>	9.7%	18.4%	37.5%	47.1%	14.1%	2

ETF Speculativi Ranking (YTD)

Nelle classifiche che seguono sono stati considerati unicamente prodotti short oppure a leva.

Migliori ETF Speculativi

Prodotto	Perf 1m	Perf YTD	Perf 1Y	Perf 3Y	Vol 3Y
Graniteshares 3x Long Alibaba Daily <i>Graniteshares Financial Plc - XS2842095320</i>	-11.2%	181%	217%	-85.5%	157%
Leverage Shares 3x Alibaba <i>Leverage Shares P.L.c. - XS2337090851</i>	-11.4%	180%	223%	-	-
Graniteshares 3x Short Square Daily <i>Graniteshares Financial Plc - XS2836701123</i>	45.6%	137%	6.7%	-98.7%	200%
Graniteshares 3x Long Unicredit Daily <i>Graniteshares Financial Plc - XS2435550947</i>	-0.8%	115%	145%	5450%	116%
Wisdomtree Euro Stoxx Banks 3x Daily Lev. <i>Wisdomtree Multi Asset Issuer - IE00BLS09N40</i>	0.7%	98.4%	117%	545%	74.6%
Graniteshares 3x Short Tesla Daily <i>Graniteshares Financial Plc - XS2656471039</i>	-8.2%	76.5%	-98.3%	-100%	205%
Wisdomtree Copper 3x Daily Lev. <i>Wisdomtree Multi Asset Issuer - IE00B8JVMZ80</i>	28.2%	75.5%	52.7%	-37.5%	59.4%
Leverage Shares -3x Short Tesla <i>Leverage Shares P.L.c. - XS2706232803</i>	-8.8%	74.0%	-98.3%	-	-
Wisdomtree Natural Gas 3x Daily Lev. <i>Wisdomtree Multi Asset Issuer - XS2819843900</i>	5.0%	72.7%	-7.7%	-100%	189%
Graniteshares 3x Long Intesa Sanpaolo Daily <i>Graniteshares Financial Plc - XS2435551598</i>	-3.0%	71.1%	152%	722%	79.4%

Migliori ETF Speculativi Azionari

Prodotto	Perf 1m	Perf YTD	Perf 1Y	Perf 3Y	Vol 3Y
Graniteshares 3x Long Alibaba Daily <i>Graniteshares Financial Plc - XS2842095320</i>	-11.2%	181%	217%	-85.5%	157%
Leverage Shares 3x Alibaba <i>Leverage Shares P.l.c. - XS2337090851</i>	-11.4%	180%	223%	-	-
Graniteshares 3x Short Square Daily <i>Graniteshares Financial Plc - XS2836701123</i>	45.6%	137%	6.7%	-98.7%	200%
Graniteshares 3x Long Unicredit Daily <i>Graniteshares Financial Plc - XS2435550947</i>	-0.8%	115%	145%	5450%	116%
Wisdomtree Euro Stoxx Banks 3x Daily Lev. <i>Wisdomtree Multi Asset Issuer - IE00BLS09N40</i>	0.7%	98.4%	117%	545%	74.6%
Graniteshares 3x Short Tesla Daily <i>Graniteshares Financial Plc - XS2656471039</i>	-8.2%	76.5%	-98.3%	-100%	205%
Leverage Shares -3x Short Tesla <i>Leverage Shares P.l.c. - XS2706232803</i>	-8.8%	74.0%	-98.3%	-	-
Graniteshares 3x Long Intesa Sanpaolo Daily <i>Graniteshares Financial Plc - XS2435551598</i>	-3.0%	71.1%	152%	722%	79.4%
Graniteshares 3x Short Alphabet Daily <i>Graniteshares Financial Plc - XS2671167223</i>	22.0%	55.6%	-37.2%	-83.6%	94.7%
Graniteshares 3x Long Uber Daily <i>Graniteshares Financial Plc - XS2662640973</i>	-18.7%	43.6%	-56.1%	-14.8%	142%

Migliori ETF Speculativi Obbligazionari

Prodotto	Perf 1m	Perf YTD	Perf 1Y	Perf 3Y	Vol 3Y
Wisdomtree Bund 30y 3x Daily Short <i>Wisdomtree Multi Asset Issuer - IE00BF4TW453</i>	25.2%	31.8%	35.8%	126%	66.6%
Wisdomtree Bund 10y 5x Daily Short <i>Wisdomtree Multi Asset Issuer - IE00BYNXPH56</i>	12.7%	13.0%	16.9%	75.5%	46.0%
Wisdomtree Bund 10y 3x Daily Short <i>Wisdomtree Multi Asset Issuer - IE00BKS8QN04</i>	7.8%	8.4%	13.1%	55.5%	27.2%
Wisdomtree Btp 10y 5x Daily Short <i>Wisdomtree Multi Asset Issuer - IE00BYNXNS22</i>	10.7%	7.1%	-5.6%	-21.0%	51.3%
Amundi German Bund Daily (-2x) Inverse <i>Amundi Asset Mgmt Sas - FR0010869578</i>	5.3%	6.1%	10.7%	42.6%	18.0%

Migliori ETF Speculativi Commodities

Prodotto	Perf 1m	Perf YTD	Perf 1Y	Perf 3Y	Vol 3Y
Wisdomtree Copper 3x Daily Lev. <i>Wisdomtree Multi Asset Issuer - IE00B8JVMZ80</i>	28.2%	75.5%	52.7%	-37.5%	59.4%
Wisdomtree Natural Gas 3x Daily Lev. <i>Wisdomtree Multi Asset Issuer - XS2819843900</i>	5.0%	72.7%	-7.7%	-100%	189%
Wisdomtree Coffee 3x Daily Lev. <i>Wisdomtree Commodity Sec. - JE00BYQY3Z98</i>	-1.4%	58.0%	538%	170%	105%
Wisdomtree Natural Gas 2x Daily Lev. <i>Wisdomtree Commodity Sec. - JE00BDD9Q956</i>	5.0%	54.4%	24.2%	-98.3%	128%
Wisdomtree Gold 3x Daily Lev. <i>Wisdomtree Multi Asset Issuer - IE00B8HGT870</i>	26.1%	51.8%	120%	131%	38.5%
Wisdomtree Silver 3x Daily Lev. <i>Wisdomtree Multi Asset Issuer - IE00B7XD2195</i>	26.2%	48.6%	68.8%	-15.5%	75.5%
Wisdomtree Copper 2x Daily Lev. <i>Wisdomtree Commodity Sec. - JE00B2NFTF36</i>	17.4%	45.9%	42.3%	-11.3%	37.9%
Wisdomtree Coffee 2x Daily Lev. <i>Wisdomtree Commodity Sec. - JE00B2NFTD12</i>	-1.1%	38.5%	299%	189%	67.4%
Wisdomtree Gold 2x Daily Lev. <i>Wisdomtree Commodity Sec. - JE00B2NFTL95</i>	15.5%	31.4%	76.3%	92.4%	24.3%
Wisdomtree Silver 2x Daily Lev. <i>Wisdomtree Commodity Sec. - JE00B2NFTS64</i>	15.9%	30.8%	59.2%	19.0%	49.0%

ESG

Migliori Fondi ESG

Prodotto	ESG Level	ESG Score	Rating FIDA
Amundi Mont. Great Eur. Models Sri E2 Eur <i>Az. Tematici - ESG (Europa)</i> <i>Amundi Luxembourg S.a. - LU2349693403</i>	art.9	93.7	5
Jpm Climate Change Solutions T Cap Eur Hdg <i>Az. Globali (Mkt Eme. e Sviluppate) - Euro Hdg</i> <i>Jpmorgan Am Europe S.a.r.l. - LU2403391290</i>	art.9	93.2	5
Candriam Eq. L Oncology R \$ <i>Az. Settoriali - Farmaceutico e Sanitario</i> <i>Candriam - LU1864482788</i>	art.9	92.5	5
Etica Azionario Rd Dis Eur <i>Az. Tematici -ESG (Globale)</i> <i>Etica Sgr Spa - IT0005336877</i>	art.9	91.9	5
Dnca Invest Beyond Global Leaders Cap B Eur <i>Az. Tematici -ESG (Globale)</i> <i>Dnca Finance - LU0383784146</i>	art.9	91.6	5
Dnca Invest Beyond Semperosa A Cap Eur <i>Az. Tematici - ESG (Europa)</i> <i>Dnca Finance - LU1907595398</i>	art.9	91.5	5
M&g (lux) Pan Europ. Sust. Paris Align. A Dis Eur <i>Az. Europa (Mercati Sviluppate) - Large & Mid Cap</i> <i>M&g Luxembourg S.a - LU1797818678</i>	art.9	91.3	5
Candriam Sust. Equity Europe R Eur <i>Az. Tematici - ESG (Europa)</i> <i>Candriam - LU1313772151</i>	art.9	91.2	5
Amundi Impact Euro Corp. St Green Bond F2 Eur <i>Obbligazionari Tematici - Euro Corp. ESG</i> <i>Amundi Luxembourg S.a. - LU0945151818</i>	art.9	91.2	5
Dnca Invest Beyond Climate A Cap Eur <i>Az. Tematici - ESG (Area Euro)</i> <i>Dnca Finance - LU2254337392</i>	art.9	91.1	5

Migliori Fondi ESG Azionari

Prodotto	ESG Level	ESG Score	Rating FIDA
Amundi Mont. Great Eur. Models Sri G Eur <i>Az. Tematici - ESG (Europa)</i> <i>Amundi Luxembourg S.a. - LU2490079352</i>	art.9	93.7	5
Jpm Climate Change Solutions A Cap \$ <i>Az. Tematici - Ecologia e Ambiente</i> <i>Jpmorgan Am Europe S.a.r.l. - LU2394011477</i>	art.9	93.2	5
Candriam Eq. L Oncology C \$ <i>Az. Settoriali - Farmaceutico e Sanitario</i> <i>Candriam - LU1864481467</i>	art.9	92.5	5
Etica Azionario Rd Dis Eur <i>Az. Tematici -ESG (Globale)</i> <i>Etica Sgr Spa - IT0005336877</i>	art.9	91.9	5
Dnca Invest Beyond Global Leaders Cap A Eur <i>Az. Tematici -ESG (Globale)</i> <i>Dnca Finance - LU0383783841</i>	art.9	91.6	5
Dnca Invest Beyond Semperosa A Cap Eur <i>Az. Tematici - ESG (Europa)</i> <i>Dnca Finance - LU1907595398</i>	art.9	91.5	5
M&g (lux) Pan Europ. Sust. Paris Align. A Cap \$ <i>Az. Europa (Mercati Sviluppate) - Large & Mid Cap</i> <i>M&g Luxembourg S.a - LU1670716270</i>	art.9	91.3	5
Candriam Sust. Equity Europe R Eur <i>Az. Tematici - ESG (Europa)</i> <i>Candriam - LU1313772151</i>	art.9	91.2	5
Dnca Invest Beyond Climate A Cap Eur <i>Az. Tematici - ESG (Area Euro)</i> <i>Dnca Finance - LU2254337392</i>	art.9	91.1	5
Pictet-global Environmental Opp.-r \$ <i>Az. Tematici - Ecologia e Ambiente</i> <i>Pictet Am S.a. - LU0503632522</i>	art.9	90.9	5

Migliori Fondi ESG Obbligazionari

Prodotto	ESG Level	ESG Score	Rating FIDA
Amundi Impact Euro Corp. St Green Bond G Eur <i>Obbligazionari Tematici - Euro Corp. ESG</i> <i>Amundi Luxembourg S.a. - LU0945151735</i>	art.9	91.2	5
Allianz Sdg Euro Credit A Dis Eur <i>Obbligazionari Tematici - Euro Corp. ESG</i> <i>Allianz Global Inv. Gmbh - LU0706716890</i>	art.9	91.0	5
Amundi Credit 1-3 Euro P Eur <i>Obbl. Area Euro - Corporate e Gov. (1-3 Anni)</i> <i>Amundi - FR0010721407</i>	art.9	90.6	5
Invesco Net Zero Gl. Ig Corp. Bond Ah Cap Eur <i>Obbl. Euro Hdg Globali Investment Grade</i> <i>Invesco Mgmt S.a. - LU2317489206</i>	art.9	89.6	5
Dpam L Bonds Government Sust. Hdg B Cap Eur <i>Obbl. Euro Hdg</i> <i>Degroof Petercam Asset Serv. - LU0336683502</i>	art.9	89.3	5
Candriam Sust. Bond Euro Corporate C Eur <i>Obbligazionari Tematici - Euro Corp. ESG</i> <i>Candriam - LU1313770452</i>	art.9	89.0	5
Sisf Carbon Neutral Credit E Eur <i>Altri Obbligazionari</i> <i>Schroder Inv. Mgmt Europe Sa - LU2343327594</i>	art.9	88.7	5
Pictet-global Sust. Credit-rh Eur <i>Obbl. Euro Hdg</i> <i>Pictet Am S.a. - LU0503630310</i>	art.9	88.4	5
Candriam Sust. Bond Euro Short Term C Eur <i>Obbl. Area Euro - Corporate e Gov. (1-3 Anni)</i> <i>Candriam - LU1434521826</i>	art.9	88.0	5
Invesco Transition Global Income A Cap Eur <i>Altri Obbligazionari</i> <i>Invesco Mgmt S.a. - LU2530422497</i>	art.9	87.2	5

Migliori ETF ESG

Prodotto	ESG Level	ESG Score	Rating FIDA
Ubs Msci Emu Climate Paris Eur <i>Az. Tematici - ESG (Area Euro)</i> <i>Ubs Asset Mgmt S.a. - IE00BN4Q0L55</i>	art.9	89.0	5
Ubs Msci Europe Clim Paris Eur <i>Az. Tematici - ESG (Europa)</i> <i>Ubs Asset Mgmt S.a. - IE00BN4Q0933</i>	art.9	88.7	5
L&g Clean Water <i>Az. Tematici - Ecologia e Ambiente</i> <i>Lgim Managers Limited - IE00BK5BC891</i>	art.9	87.5	5
Guinness Sust. Energy <i>Az. Tematici - Ecologia e Ambiente</i> <i>Hanetf Mgmt Limited - IE00BNC1F287</i>	art.9	86.3	5
Vaneck Sust. Future Of Food Acc <i>Altri Azionari</i> <i>Vaneck Asset Mgmt B.v. - IE0005B8WVT6</i>	art.9	84.8	5
Spdr Stoxx Europe 600 Sri (acc) <i>Az. Tematici - ESG (Europa)</i> <i>Ssga Europe Limited - IE00BK5H8015</i>	art.8	83.9	5
L&g Us Esg Exclusions Paris Aligned <i>Az. Tematici - ESGi (USA)</i> <i>Lgim Managers Limited - IE00BKLWY790</i>	art.9	83.4	5
Vaneck Bionic Engineering <i>Altri Azionari</i> <i>Van Eck Investments Ltd - IE0005TF96I9</i>	art.9	82.9	5
L&g Pharma Breakthrough <i>Az. Settoriali - Farmaceutico e Sanitario</i> <i>Lgim Managers Limited - IE00BF0H7608</i>	art.9	82.8	5
L&g Hydrogen Economy <i>Az. Settoriali - Energie Alternative</i> <i>Lgim Managers Limited - IE00BMYDM794</i>	art.9	82.2	5

Migliori ETF ESG Azionari

Prodotto	ESG Level	ESG Score	Rating FIDA
Ubs Msci Emu Climate Paris Eur <i>Az. Tematici - ESG (Area Euro)</i> <i>Ubs Asset Mgmt S.a. - IE00BN4Q0L55</i>	art.9	89.0	5
Ubs Msci Europe Clim Paris Eur <i>Az. Tematici - ESG (Europa)</i> <i>Ubs Asset Mgmt S.a. - IE00BN4Q0933</i>	art.9	88.7	5
L&g Clean Water <i>Az. Tematici - Ecologia e Ambiente</i> <i>Lgim Managers Limited - IE00BK5BC891</i>	art.9	87.5	5
Guinness Sust. Energy <i>Az. Tematici - Ecologia e Ambiente</i> <i>Hanetf Mgmt Limited - IE00BNC1F287</i>	art.9	86.3	5
Vaneck Sust. Future Of Food Acc <i>Altri Azionari</i> <i>Vaneck Asset Mgmt B.v. - IE0005B8WVT6</i>	art.9	84.8	5
Spdr Stoxx Europe 600 Sri (acc) <i>Az. Tematici - ESG (Europa)</i> <i>Ssga Europe Limited - IE00BK5H8015</i>	art.8	83.9	5
L&g Us Esg Exclusions Paris Aligned <i>Az. Tematici - ESGi (USA)</i> <i>Lgim Managers Limited - IE00BKLWY790</i>	art.9	83.4	5
Vaneck Bionic Engineering <i>Altri Azionari</i> <i>Van Eck Investments Ltd - IE0005TF96I9</i>	art.9	82.9	5
L&g Pharma Breakthrough <i>Az. Settoriali - Farmaceutico e Sanitario</i> <i>Lgim Managers Limited - IE00BF0H7608</i>	art.9	82.8	5
L&g Hydrogen Economy <i>Az. Settoriali - Energie Alternative</i> <i>Lgim Managers Limited - IE00BMYDM794</i>	art.9	82.2	5

Migliori ETF ESG Obbligazionari

Prodotto	ESG Level	ESG Score	Rating FIDA
Amundi Euro Government Green Bond Acc <i>Obbl. Area Euro - Gov.</i> <i>Amundi Luxembourg S.a. - LU2356220926</i>	art.9	79.6	4
Amundi Is Eur Float. Rate Corp. Bd Esg <i>Obbl. Euro - Corporate</i> <i>Amundi Luxembourg S.a. - LU1681041114</i>	art.8	79.5	4
Amundi Is Eur St Hy Corporate Bond Esg Dist <i>Obbl. Euro - Corporate High Yield</i> <i>Amundi Luxembourg S.a. - LU1617164998</i>	art.8	78.1	4
Xtrackers Eur Corp. Green Bond 1c <i>Obbligazionari Tematici - Euro Corp. ESG</i> <i>Dws Investment - IE000MCVFK47</i>	art.9	77.6	4
Spdr Bloomberg Sasb 0-3 Y Euro Corp. Esg <i>Obbligazionari Tematici - Euro Corp. ESG</i> <i>Ssga Europe Limited - IE00B6YX5H87</i>	art.8	77.5	4
Amundi Is Euro Hy Bd Esg Dr Eur D <i>Obbl. Euro - Corporate High Yield</i> <i>Amundi Luxembourg S.a. - LU1215415214</i>	art.8	77.5	4
Amundi Is Euro Hy Bd Esg Dr Eur <i>Obbl. Euro - Corporate High Yield</i> <i>Amundi Luxembourg S.a. - LU1681040496</i>	art.8	77.5	4
Bnp P.easy Jpm Esg Green S & S Ig Eur Bd <i>Obbl. Euro - Globali - Corporate e Gov.</i> <i>Bnp Paribas Am Lux - LU2365458814</i>	art.9	76.6	4
Amundi Is Euro Corp. Sri 0-3 Y Dr <i>Obbligazionari Tematici - Euro Corp. ESG</i> <i>Amundi Luxembourg S.a. - LU2037748774</i>	art.8	76.5	4
Amundi Is Eur Corporate Bond 1-5y Esg <i>Obbl. Euro - Corporate</i> <i>Amundi Luxembourg S.a. - LU1525418643</i>	art.8	76.5	4

Note Metodologiche

Il sistema FIDArating

Il sistema FIDArating rappresenta un sofisticato processo di analisi e valutazione degli strumenti finanziari, finalizzato alla loro classificazione sulla base di aspetti qualitativi e quantitativi. Tale processo si articola in tre fasi principali: la costruzione di categorie omogenee, l'assegnazione di score e rating mediante algoritmi proprietari, e l'analisi comparativa tramite benchmark di riferimento.

In ambito di risparmio gestito, l'oggetto dell'analisi é la composizione del portafoglio, analizzata nella sua continuit  temporale e con particolare attenzione alla politica di investimento dichiarata e realizzata. Le strategie di gestione vengono individuate attraverso metodologie complementari, che integrano le dichiarazioni di intenti con le evidenze derivanti dall'effettiva allocazione del portafoglio.

Fasi del processo di analisi

Analisi dei prospetti: l'obiettivo e la politica di investimento dichiarata

La prima fase dell'analisi consiste nell'esame della documentazione legale relativa al fondo, con particolare enfasi sull'obiettivo dichiarato e sulla politica di investimento. Questi elementi definiscono il perimetro strategico entro il quale il gestore opera, delineando i criteri di allocazione degli asset.

- **Obiettivo d'investimento:** Viene esaminata la finalit  del fondo, identificando l'approccio perseguito (ad esempio, crescita del capitale, distribuzione di reddito, o preservazione del patrimonio).
- **Benchmark di riferimento:** L'analisi del benchmark dichiarato consente di inferire, con un buon grado di approssimazione, le possibili scelte d'investimento. Tuttavia, é fondamentale verificare se il benchmark rappresenti effettivamente la strategia perseguita o se, al contrario, svolga un mero ruolo di parametro prestazionale.

Analisi del portafoglio: verifica della coerenza gestionale

L'analisi del portafoglio si concentra sulla composizione e sull'evoluzione degli asset detenuti, esaminando la loro coerenza rispetto agli obiettivi dichiarati e alle condizioni di mercato.

- **Composizione del portafoglio:** La pubblicazione periodica dei dati relativi al portafoglio, variabile in termini di frequenza e dettaglio, offre preziose informazioni sulle caratteristiche delle allocazioni effettuate.
- **Stile di investimento:** Attraverso l'utilizzo di metodologie quantitative, viene misurata la coerenza tra le strategie dichiarate e quelle effettivamente perseguite. L'analisi storica delle performance del fondo permette di determinare il grado di correlazione tra l'andamento del valore delle quote e specifici indici di mercato, fornendo indicazioni sullo stile gestionale predominante (ad esempio, growth, value, o core).

Ranking e costruzione delle categorie

Ranking delle categorie

Le categorie di fondi sono rappresentate da indici specifici denominati FIDA Fund Index (FFI), calcolati applicando la media semplice dei rendimenti giornalieri degli strumenti appartenenti alla medesima categoria.

- **Criteri di omogeneità:** Sono escluse le cosiddette "categorie di chiusura", ovvero quelle prive di una sufficiente coerenza gestionale. Queste categorie, pur potendo essere influenzate da fattori specifici, non offrono una rappresentazione adeguata delle performance comparabili.
- **Esclusioni per numerosità:** Categorie con una rappresentanza numerica insufficiente vengono eliminate dall'analisi, in quanto potrebbero generare informazioni incomplete o fuorvianti.

Ranking dei fondi

Le classifiche dei fondi considerano strumenti destinati sia alla clientela retail italiana sia agli investitori istituzionali. Salvo diversa indicazione, si presuppone che i fondi siano disponibili per la clientela retail.

FIDArating ESG

Il FIDArating ESG é un sistema innovativo di valutazione dei prodotti del risparmio gestito, progettato per analizzare e sintetizzare quattro dimensioni fondamentali della sostenibilità. Queste dimensioni, indipendenti e indagate separatamente, garantiscono un approccio trasparente e integrato:

Survey: Valutazione della società di gestione

Questa dimensione esamina le pratiche di Responsabilità Sociale d'Impresa (CSR) della società di gestione e la composizione della sua gamma prodotti, tramite un questionario strutturato che raccoglie informazioni su:

- Società: pratiche di sostenibilità aziendale, impegni CSR e adesione a standard internazionali riconosciuti (es. GRI, UN Global Compact, PRI).
- Prodotti: caratteristiche dei fondi offerti e strategie ESG adottate.

Nell'ambito della survey FIDA agisce come terza parte indipendente per garantire affidabilità e conformità con gli standard di mercato.

SFDR: Classificazione secondo la normativa europea

Il grado di sostenibilità del singolo fondo viene valutato in conformità al Regolamento SFDR (UE 2019/2088), distinguendo le seguenti categorie:

- Art. 6: Fondi che integrano i rischi di sostenibilità nei processi decisionali senza promuovere specifiche caratteristiche ESG.
- Art. 8: Fondi che promuovono caratteristiche ambientali o sociali, garantendo trasparenza sugli investimenti e sull'integrazione dei principal adverse impacts (PAI).
- Art. 9: Fondi che perseguono obiettivi di investimento sostenibile, in linea con il principio del "do no significant harm" (DNSH) e la Tassonomia Europea (Regolamento UE 2020/852).

Le informazioni richieste sono conformi agli obblighi di Disclosure di Livello 2, inclusi gli allegati precontrattuali, periodici e sul sito web, previsti dal Regolamento Delegato (UE) 2022/1288.

Trasparenza: Condivisione dei dati ESG

La disponibilità a condividere informazioni rilevanti sugli strumenti gestiti viene analizzata tramite i seguenti indicatori:

- Dati EMT (European MiFID Template): conformità agli standard per la trasparenza ESG.
- Portfolio breakdown: incidenza dei portafogli dichiarati sul totale dei fondi gestiti.
- Focus ESG: analisi dettagliata di ambiente (E), sociale (S) e governance (G).
- Strategie ESG adottate:
 - Selezione negativa (Negative screening)
 - Selezione positiva (Best in class)
 - Integrazione ESG (ESG integration)

- Selezione basata su norme (Norms-based screening)
- Selezione tematica (Thematic investing)
- Investimenti a impatto (Impact investing)
- Coinvolgimento aziendale (Corporate engagement)

Analisi di portafoglio: Sostenibilità dei titoli in portafoglio

L'analisi di portafoglio rappresenta oggi una delle metodologie più adottate nella valutazione finanziaria, consentendo un esame approfondito dei singoli strumenti che lo compongono. Tale analisi, basata sui criteri di sostenibilità, mira a fornire una visione d'insieme completa e coerente del portafoglio nel suo complesso. In questo contesto, il modello di lookthrough di portafoglio sviluppato da FIDA rappresenta un'evoluzione avanzata nell'analisi finanziaria. Questo approccio permette di scomporre i portafogli nei singoli titoli sottostanti, valutandoli rispetto ai criteri ESG e aggregando i risultati per ottenere una fotografia accurata e articolata. Il FIDArating ESG, parte integrante di questo sistema, si avvale di uno scoring model avanzato che integra una vasta gamma di fonti informative, sfruttando piattaforme tecnologicamente avanzate per garantire un'analisi estremamente precisa e strutturata.

Per ulteriori informazioni, visitare il sito: www.fidarating.it

Disclaimer

La presente pubblicazione è divulgata da FIDA ed è destinata esclusivamente a fini informativi. Le informazioni ivi contenute non devono essere interpretate, in alcun caso, come consulenza finanziaria, legale o fiscale, né come sollecitazione, offerta o raccomandazione all'acquisto, sottoscrizione o vendita di strumenti finanziari, né costituiscono un invito al pubblico risparmio ai sensi della normativa vigente.

I dati e le informazioni presentate sono ritenute affidabili; tuttavia, FIDA non garantisce - espressamente o implicitamente - l'accuratezza, completezza o attualità delle medesime, declinando ogni responsabilità per eventuali errori, omissioni o imprecisioni. Si avverte che l'investimento in strumenti finanziari comporta rischi significativi, inclusa la possibilità di perdita totale del capitale investito. Pertanto, tali operazioni potrebbero non risultare appropriate per tutti gli investitori. Si raccomanda vivamente di consultare un consulente finanziario qualificato prima di assumere decisioni d'investimento, al fine di valutare l'adeguatezza delle operazioni rispetto agli obiettivi personali, alla situazione finanziaria e alla propensione al rischio dell'investitore.

FIDA si riserva il diritto di modificare, aggiornare o rettificare, a proprio giudizio e senza preavviso, le informazioni contenute nella presente pubblicazione. La riproduzione, distribuzione o utilizzo, totale o parziale, delle informazioni contenute nel presente

documento é consentita, a condizione che venga citata esplicitamente FIDA quale fonte, unitamente all'indicazione dell'autore ove applicabile.

FIDA declina ogni responsabilità per eventuali danni, diretti o indiretti, derivanti dall'uso improprio del presente materiale o dall'inosservanza delle presenti avvertenze. La distribuzione del presente documento potrebbe essere soggetta a restrizioni in alcune giurisdizioni; spetta all'utente assicurarsi del rispetto di tali restrizioni.

In caso di eventuali errori o imprecisioni riscontrati nel presente documento, invitiamo gli utenti a segnalarli cortesemente all'indirizzo email finance@fida.financial